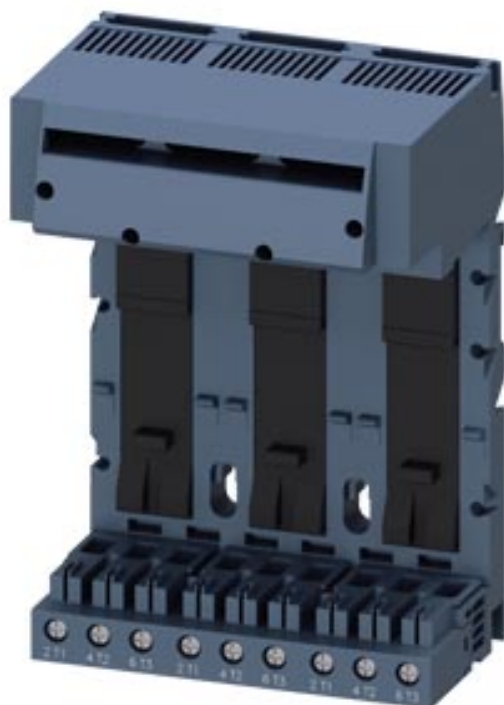


trojitý rozšiřující blok přívod hlavní proudový okruh:
šroubová svorka 3 zásuvky pro kompaktní vývody



Obecné technické údaje		
Název značky produktu		SIRIUS
označení produktu		trojitý rozšiřující blok
Druh krytí IP		IP20
stupeň znečištění		3
počet zásuvek pro kompaktní rozbočky		3
výška místa montáže při výšce nad hladinou moře maximální	m	2 000
okolní teplota		
• během přepravy	°C	-55 ... +80
• během skladování	°C	-55 ... +80
• během provozu	°C	-20 ... +60
únarová pevnost		f = 4 až 5,8 Hz; d = 15 mm; f = 5,8 až 500 Hz; a = 2 m / s ² 10 cyklů
rázová pevnost		pulsinus a = 6 m/s ² při 10 ms; 3 klad. a 3 záp. rázy na všech osách
referenční značka podle DIN EN 61346-2		K
referenční značka podle DIN 40719 rozšířená podle IEC 204-2 podle IEC 750		K

Hlavní obvod		
provozní proud u AC při 400 V jmenovitá hodnota	A	63
provozní napětí u AC-3 jmenovitá hodnota maximální	V	690

Instalace/ Připevnění/ Rozměry		
způsob upevnění		upevnění pomocí šroubů a upevnění zaklapnutím
šířka	mm	135
výška	mm	197
hloubka	mm	100

Připojení/ Džem		
provedení elektrického připojení pro hlavní proudový okruh		Šroubovací přípojka
provedení šroubové svorky pro hlavní kontakty		M3
délka odizolování pro hlavní kontakty	mm	10
utahovací moment pro hlavní kontakty u šroubových svorek	N·m	2 ... 2,5
připojitelný průřez vodiče pro hlavní kontakty		
<ul style="list-style-type: none"> • pro vývod na straně zátěže jednokabelový 	mm ²	1,5 ... 10
<ul style="list-style-type: none"> • pro vývod na straně zátěže vícekabelový 	mm ²	1,5 ... 10
<ul style="list-style-type: none"> • pro vývod na straně zátěže 	mm ²	1,5 ... 6
číslo AWG jako kódovaný připojitelný průřez vodiče pro hlavní kontakty pro vývod na straně zátěže		14 ... 8
typ připojitelných průřezů vodičů pro hlavní kontakty pro vývod na straně zátěže		
<ul style="list-style-type: none"> • jednokabelový 		2 x (1,5 ... 6 mm ²), 1 x (1,5 ... 10 mm ²)
<ul style="list-style-type: none"> • vícekabelový 		2x (1,5 ... 6 mm ²), 1x (1,5 ... 10 mm ²)
<ul style="list-style-type: none"> • s jemnými drátky s koncovým zpracováním žil 		2 x (1,5 ... 6 mm ²)
typ připojitelných průřezů vodičů u kabelů AWG pro hlavní kontakty pro vývod na straně zátěže		2 x (16 ... 10), 1 x (16 ... 8)

Schválení/ Osvědčení

General Product Approval	EMC	Declaration of Conformity
--------------------------	-----	---------------------------



[Miscellaneous](#)

Test Certificates	Shipping Approval
-------------------	-------------------

[Type Test Certificates/Test Report](#)



Shipping Approval	other
-------------------	-------



[Confirmation](#)

Parametry související s bezpečností

ochrana proti dotyku před zasažením elektrickým proudem

chráněn před dotykem prstem

Další informace

Informace- a Stáhnout Center

<https://www.siemens.com/ic10>

Industry Mall (online objednávkový systém)

<https://mall.industry.siemens.com/mall/cs/cs/Catalog/product?mlfb=3RA6823-0AB>

CAX Online generátor

<http://support.automation.siemens.com/WW/CAXorder/default.aspx?lang=en&mlfb=3RA6823-0AB>

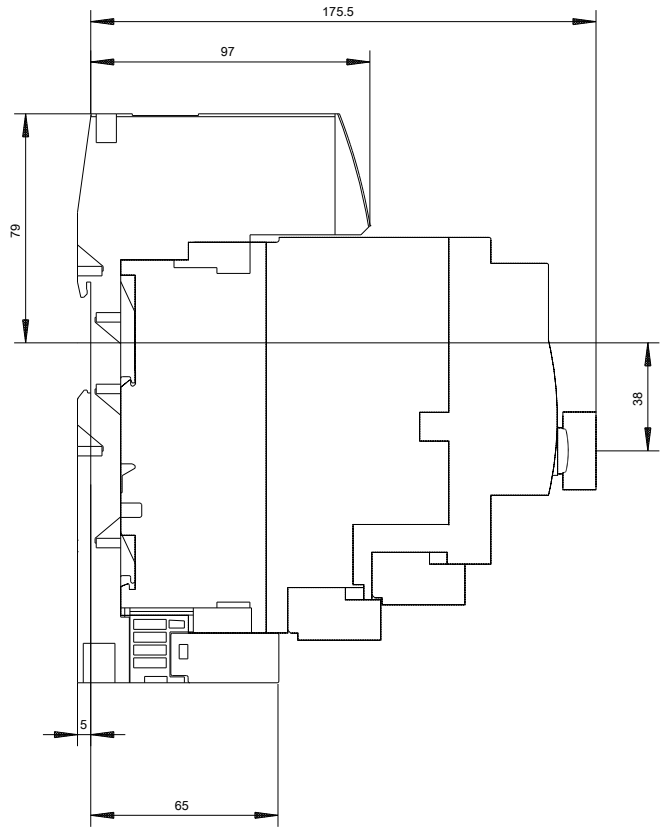
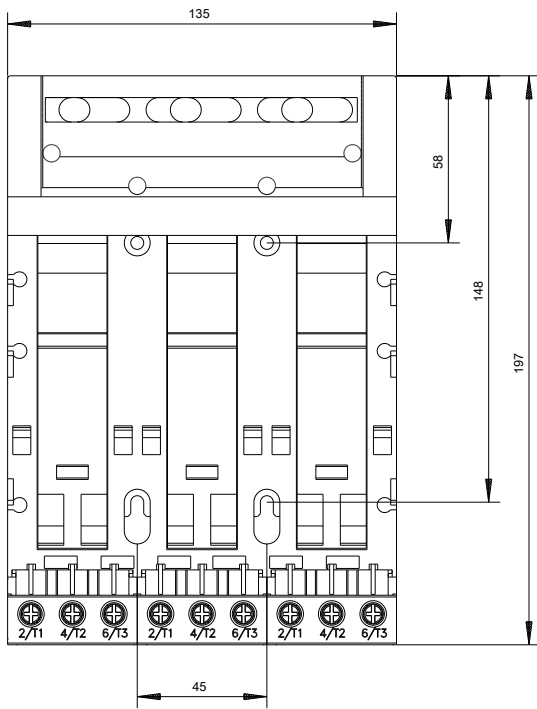
Služba&Podpora (Manuály, Návod k obsluze, Certifikáty, Vlastnosti, FAQs, ...)

<https://support.industry.siemens.com/cs/ww/en-CS/ps/3RA6823-0AB>

Databáze obrázků (Fotografie produktu, 2D Výkresy rozměr, 3D Modely, Schéma zapojení vnitřních obvodů, EPLAN

Makra, ...)

http://www.automation.siemens.com/bilddb/cax_de.aspx?mlfb=3RA6823-0AB&lang=en



Poslední změna:

04.11.2020