

kombinace hvězda-trojúhelník AC-3, 15/18,5 kW/400 V, DC 24 V  
3pól., konstrukční velikost S0 šroubová svorka elektrické a  
mechanické blokování integrovány 3 NO + 3 NC



|  |  |
|--|--|
| <b>Název značky produktu</b>   | SIRIUS   |
| <b>označení produktu</b>   | kombinace hvězda - trojúhelník   |
| <b>označení typu produktu</b>  | 3RA24  |
| <ul style="list-style-type: none"> <li>• výrobní číslo výrobku 1 společně dodávaného stykače</li> <li>• výrobní číslo výrobku 2 společně dodávaného stykače</li> <li>• výrobní číslo výrobku 3 společně dodávaného stykače</li> <li>• výrobní číslo výrobku společně dodávané montážní sady RS</li> <li>• typové číslo výrobce společně dodávaného funkčního modulu pro zapojení hvězda-trojúhelník</li> </ul> | <a href="#">3RT2026-1BB40</a><br><br><a href="#">3RT2026-1BB40</a><br><br><a href="#">3RT2024-1BB40</a><br><br><a href="#">3RA2923-2BB1</a><br><br><a href="#">3RA2816-0EW20</a> |
| <b>Obecné technické údaje</b>  |  |
| <b>konstrukční velikost stykače</b>  | S0   |
| <b>rozšíření produktu</b>  | Ne   |
| <ul style="list-style-type: none"> <li>• pomocný spínač</li> <li>• stupeň krytí IP čelní</li> </ul>  | IP20   |
| <b>rázová pevnost při obdélníkovém rázu</b>  |  |

|   |                            |
|---|----------------------------|
| • u AC  | 7,5g / 5 ms, 4,7g / 10 ms  |
| • u DC  | 10g / 5 ms, 7,5g / 10 ms   |
| <b>rázová pevnost při sinusovém rázu</b>  |                            |
| • u AC  | 11,8g / 5 ms, 7,4g / 10 ms |
| • u DC  | 15g / 5 ms, 10g / 10 ms    |
| • mechanická životnost (počet spínacích cyklů) stykače typická hodnota                                | 10 000 000                 |
| • mechanická životnost (spínacích cyklů) stykače s nasazeným blokem pomocných spínačů typická hodnota | 10 000 000                 |
| <b>referenční značka podle IEC 81346-2:2009</b>   | Q                          |

#### Podmínky prostředí

|   |                |
|---|----------------|
| výška místa montáže při výšce nad hladinou moře maximální | 2 000 m        |
| • okolní teplota během provozu                            | -25 ... +60 °C |
| • okolní teplota během skladování                         | -55 ... +80 °C |

#### Hlavní proudový okruh

|   |           |
|---|-----------|
| <b>počet pólů pro hlavní proudový okruh</b>           | 3         |
| <b>počet zapínacích kontaktů pro hlavní kontakty</b>  | 3         |
| <b>počet rozpínacích kontaktů pro hlavní kontakty</b> | 0         |
| • provozní napětí u AC-3 jmenovitá hodnota maximální  | 690 V     |
| <b>provozní proud</b>                                 |           |
| • u AC-3<br>— při 400 V jmenovitá hodnota             | 40 A      |
| <b>provozní výkon</b>                                 |           |
| • u AC-3<br>— při 400 V jmenovitá hodnota             | 15 kW     |
| — při 500 V jmenovitá hodnota                         | 19 kW     |
| — při 690 V jmenovitá hodnota                         | 19 kW     |
| • u AC-4 při 400 V jmenovitá hodnota                  | 3,5 kW    |
| hustota spínání u AC-3 maximální                      | 1 000 1/h |

#### Řídicí obvod Ovládání

|   |        |
|---|--------|
| <b>druh napětí řídicího napětí</b>            | DC     |
| <b>řídicí napětí 1</b>                        |        |
| • u DC jmenovitá hodnota                      | 24 V   |
| <b>záběrový výkon magnetické cívky u DC</b>   | 13,8 W |
| <b>přidržený příkon magnetické cívky u DC</b> | 13,8 W |

#### Pomocné obvody

|  |   |
|--|---|
| <b>počet rozpínacích kontaktů pro pomocné kontakty</b> |   |
| • okamžitě spínající                                   | 3 |

|  |                               |
|--|-------------------------------|
| <b>počet zapínacích kontaktů pro pomocné kontakty</b>                |                               |
| <ul style="list-style-type: none"> <li>okamžitě spínající</li> </ul> | 3                             |
| <b>spolehlivost pomocných kontaktů</b>                               | < 1 chyba na 100 mil. spínání |

#### Jmenovité údaje UL/CSA

|  |             |
|--|-------------|
| <b>zatížitelnost pomocných kontaktů podle UL</b> | A600 / Q600 |
|--|-------------|

#### Ochrana proti zkratu

|   |  |
|---|--|
| <b>provedení pojistkové vložky</b>  |  |
| <ul style="list-style-type: none"> <li>pro ochranu hlavního proudového okruhu proti zkratu <ul style="list-style-type: none"> <li>při typu přiřazení 1 nezbytná výbava</li> <li>při typu přiřazení 2 nezbytná výbava</li> </ul> </li> <li>pro ochranu pomocného spínače proti zkratu nezbytná výbava</li> </ul> | gG NH 3NA, DIAZED 5SB, NEOZED 5SE: 100 A<br>gG NH 3NA, DIAZED 5SB, NEOZED 5SE: 35 A<br>pojistka gG: 10 A |

#### Instalace/ Připevnění/ Rozměry

|   |  |
|---|--|
| <b>Montážní poloha</b>  | u montáže ve svislé rovině lze otáčet o +/-180°, u montáže ve svislé rovině lze sklápět dopředu a dozadu o +/- 22,5° |
| <b>způsob upevnění</b>  | upevnění pomocí šroubů a upevnění zaklapnutím na montážní liště 35 mm  |
| <b>výška</b>  | 101 mm   |
| <b>šířka</b>  | 135 mm   |
| <b>hloubka</b>  | 181 mm   |
| <b>vzdálenost, která se musí dodržet</b>  |  |
| <ul style="list-style-type: none"> <li>u sériové montáže <ul style="list-style-type: none"> <li>dopředu 6 mm</li> <li>dozadu 0 mm</li> <li>nahoru 6 mm</li> <li>dolů 6 mm</li> <li>do stran 6 mm</li> </ul> </li> <li>k uzemněným částem <ul style="list-style-type: none"> <li>dopředu 6 mm</li> <li>dozadu 0 mm</li> <li>nahoru 6 mm</li> <li>do stran 6 mm</li> <li>dolů 6 mm</li> </ul> </li> <li>k částem pod napětím <ul style="list-style-type: none"> <li>dopředu 6 mm</li> <li>dozadu 0 mm</li> <li>nahoru 6 mm</li> <li>dolů 6 mm</li> <li>do stran 6 mm</li> </ul> </li> </ul> |  |

#### Připojení Svorky

|   |  |
|---|--|
| <b>provedení elektrického připojení</b>   |  |
| <ul style="list-style-type: none"> <li>• pro hlavní proudový okruh</li> </ul>   | Šroubovací přípojka  |
| <b>typ připojitelných průřezů vodičů</b>  |  |
| <ul style="list-style-type: none"> <li>• pro hlavní kontakty <ul style="list-style-type: none"> <li>— jednokabelové</li> <li>— jedno- nebo vícekabelové</li> <li>— s jemnými drátky s koncovým zpracováním žil</li> </ul> </li> <li>• u kabelů AWG pro hlavní kontakty</li> </ul> | 2x (1 ... 2,5 mm <sup>2</sup> ), 2x (2,5 ... 10 mm <sup>2</sup> )<br>2x (1 ... 2,5 mm <sup>2</sup> ), 2x (2,5 ... 10 mm <sup>2</sup> )<br>2x (1 ... 2,5 mm <sup>2</sup> ), 2x (2,5 ... 6 mm <sup>2</sup> ), 1x 10 mm <sup>2</sup><br><br>2x (16 ... 12), 2x (14 ... 8) |
| <b>typ připojitelných průřezů vodičů</b>  |  |
| <ul style="list-style-type: none"> <li>• pro pomocné kontakty <ul style="list-style-type: none"> <li>— jedno- nebo vícekabelové</li> <li>— s jemnými drátky s koncovým zpracováním žil</li> </ul> </li> <li>• u kabelů AWG pro pomocné kontakty</li> </ul>                        | 2x (0,5 ... 1,5 mm <sup>2</sup> ), 2x (0,75 ... 2,5 mm <sup>2</sup> )<br>2x (0,5 ... 1,5 mm <sup>2</sup> ), 2x (0,75 ... 2,5 mm <sup>2</sup> )<br><br>2x (20 ... 16), 2x (18 ... 14)   |

#### Parametry související s bezpečností

|   |              |
|---|--------------|
| <b>hodnota B10</b>  |              |
| <ul style="list-style-type: none"> <li>• při vysoké míře vyžádání podle SN 31920</li> </ul>   | 1 000 000    |
| <b>podíl nebezpečných výpadků</b>   |              |
| <ul style="list-style-type: none"> <li>• při nízké míře vyžádání podle SN 31920</li> <li>• při vysoké míře vyžádání podle SN 31920</li> </ul> | 40 %<br>75 % |
| <b>četnost výpadků [FIT]</b>  |              |
| <ul style="list-style-type: none"> <li>• při nízké míře vyžádání podle SN 31920</li> </ul>  | 100 FIT      |
| <b>T1 hodnota pro Proof-Test intervalu nebo doby použití podle IEC 61508</b>  | 20 y         |

#### Komunikace/ Protokol

|   |    |
|---|----|
| <b>funkce produktu komunikace sběrnice</b>                                | Ne |
| <b>protokol je podporován</b>   |    |
| <ul style="list-style-type: none"> <li>• protokol AS-Interface</li> </ul> | Ne |
| <b>funkce produktu rozhraní řídicího proudu s rozhraním IO-Link</b>       | Ne |

#### Schválení Osvědčení

|                          |                           |                   |                   |
|--------------------------|---------------------------|-------------------|-------------------|
| General Product Approval | Declaration of Conformity | Test Certificates | Marine / Shipping |
|--------------------------|---------------------------|-------------------|-------------------|



[Miscellaneous](#)

[Special Test Certificate](#)



|                   |       |
|-------------------|-------|
| Marine / Shipping | other |
|-------------------|-------|



LRS



PRS



RINA



RMRS



DNVGL.COM/AF

[Confirmation](#)

|         |
|---------|
| Railway |
|---------|

[Vibration and Shock](#)

## Další informace

### Informace- a Stáhnout Center

<https://www.siemens.com/ic10>

### Industry Mall (online objednávkový systém)

<https://mall.industry.siemens.com/mall/cs/cs/Catalog/product?mlfb=3RA2425-8XF32-1BB4>

### CAX Online generátor

<http://support.automation.siemens.com/WW/CAXorder/default.aspx?lang=en&mlfb=3RA2425-8XF32-1BB4>

### Služba&Podpora (Manuály, Návod k obsluze, Certifikáty, Vlastnosti, FAQs, ...)

<https://support.industry.siemens.com/cs/ww/en-CS/ps/3RA2425-8XF32-1BB4>

Databáze obrázků (Fotografie produktu, 2D Výkresy rozměr, 3D Modely, Schéma zapojení vnitřních obvodů, EPLAN

Makra, ...)

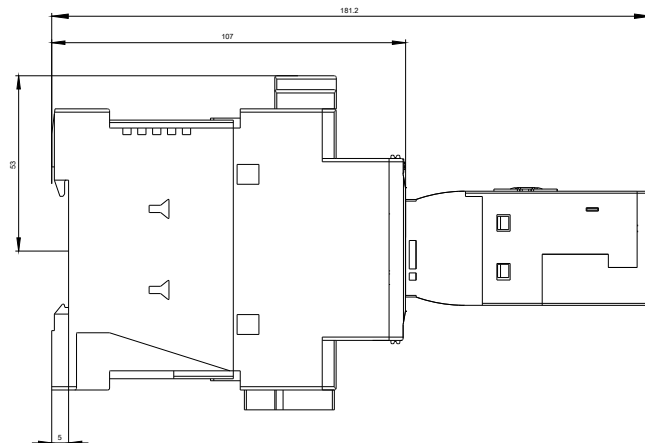
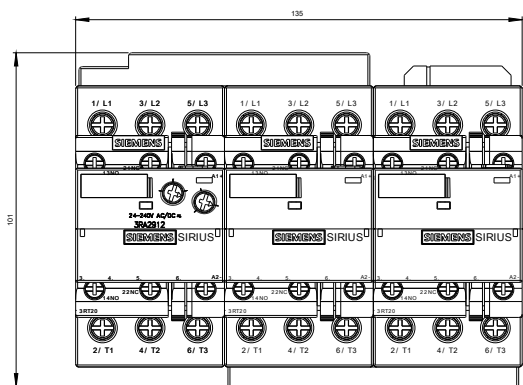
[http://www.automation.siemens.com/bilddb/cax\\_de.aspx?mlfb=3RA2425-8XF32-1BB4&lang=en](http://www.automation.siemens.com/bilddb/cax_de.aspx?mlfb=3RA2425-8XF32-1BB4&lang=en)

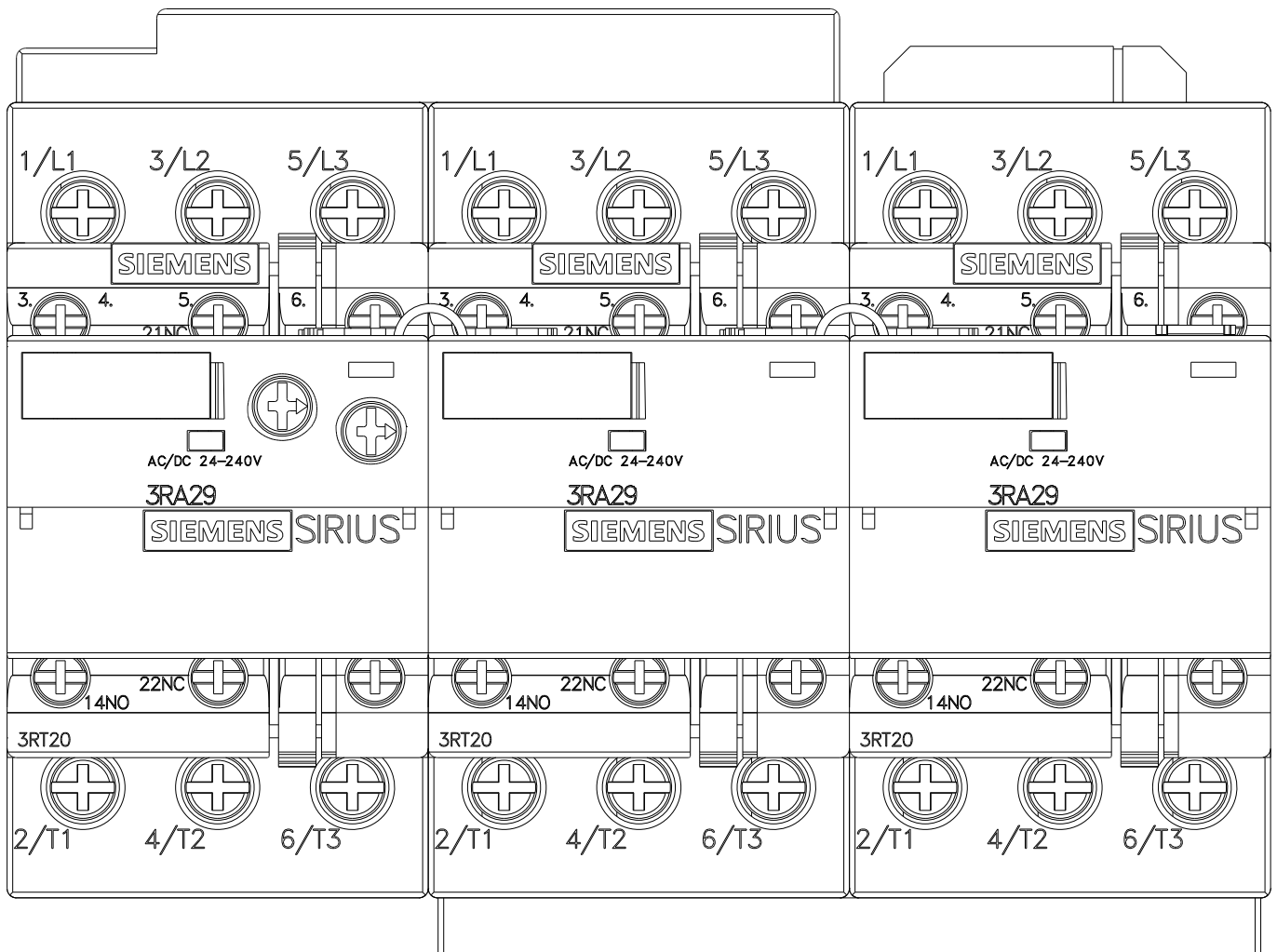
### Charakteristiky: Spouštění chování, I<sup>2</sup>t, vpřed proud

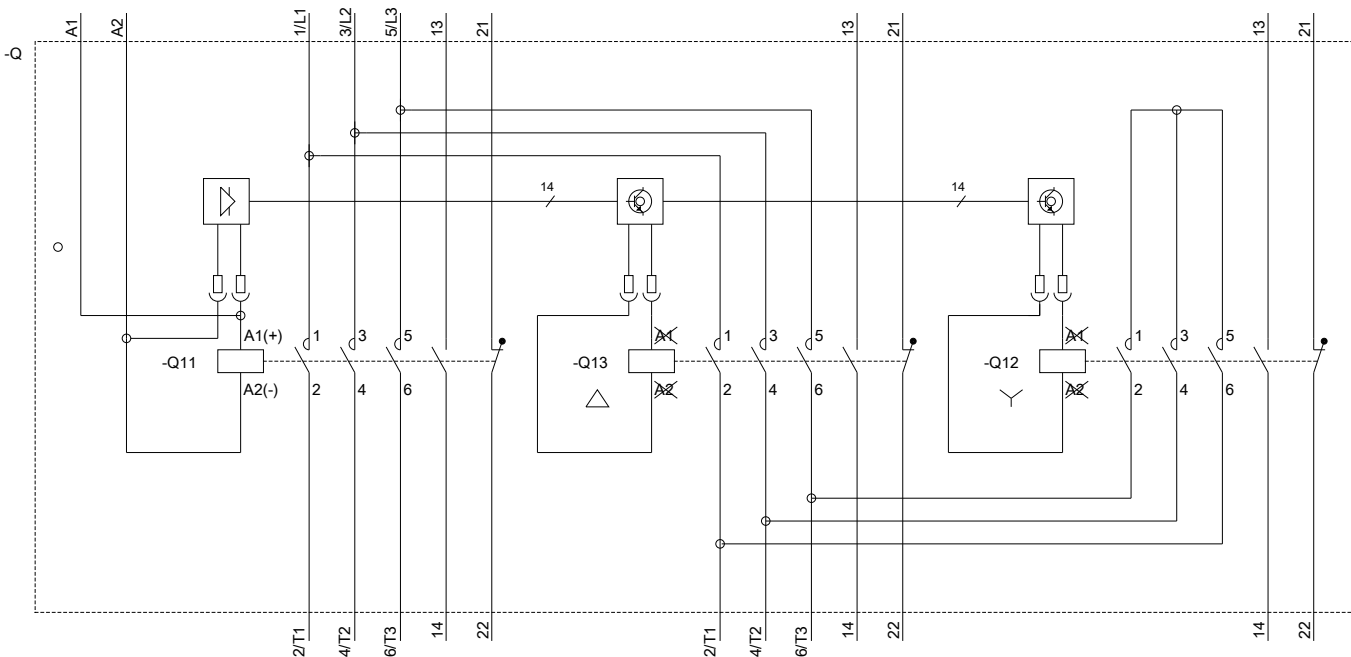
<https://support.industry.siemens.com/cs/ww/en/ps/3RA2425-8XF32-1BB4/char>

### Více charakteristik (např. Elektrický život, Spínací frekvence)

<http://www.automation.siemens.com/bilddb/index.aspx?view=Search&mlfb=3RA2425-8XF32-1BB4&objecttype=14&gridview=view1>







Poslední změna:

25.11.2020