

spotřebičový vývod bezpojistkový, přímý rozběh AC 400 V,  
konstrukční velikost S00 4,50...6,30 A AC 230 V pružinová svorka  
pro montáž na montážní lištu způsob přiřazování 1, I<sub>q</sub> = 150 kA 1 NO  
(stykač)



|   |   |
|---|---|
| Název značky produktu   | SIRIUS  |
| označení produktu   | přímý spouštěč  |
| provedení produktu  | pro montážní lištu nebo pro upevnění pomocí šroubů  |
| označení typu produktu  | 3RA21   |
| <ul style="list-style-type: none"> <li>výrobní číslo výrobku společně dodávaného stykače</li> <li>výrobní číslo výrobku společně dodávaného výkonového jističe</li> <li>výrobní číslo výrobku společně dodávaného spojovacího modulu</li> </ul> | <a href="#">3RT2015-2AP01</a><br><br><a href="#">3RV2011-1GA20</a><br><br><a href="#">3RA2911-2AA00</a> |

### Obecné technické údaje

|   |              |
|---|--------------|
| konstrukční velikost výkonového jističe   | S00          |
| konstrukční velikost rozbočky spotřebiče  | S00          |
| izolační napětí   | 690 V        |
| <ul style="list-style-type: none"> <li>při stupni znečištění 3 při AC jmenovitá hodnota</li> </ul>                  |              |
| rázová pevnost jmenovitá hodnota  | 6 kV         |
| <ul style="list-style-type: none"> <li>stupeň krytí IP čelní</li> <li>stupeň krytí IP připojovací svorky</li> </ul> | IP20<br>IP20 |

|  |                   |
|--|-------------------|
| <b>rázová pevnost</b>  |                   |
| <ul style="list-style-type: none"> <li>• podle IEC 60068-2-27</li> </ul>   | 6g / 11 ms        |
| <ul style="list-style-type: none"> <li>• mechanická životnost (počet spínacích cyklů) stykače typická hodnota</li> </ul> | 30 000 000        |
| <b>způsob přiřazování</b>  | 1                 |
| <b>nevýbušné provedení podle produktové směrnice ATEX 2014/34/EU</b>   | Ex II (2) GD      |
| doložení způsobilosti podle produktové směrnice ATEX 2014/34/EU  | DMT 02 ATEX F 001 |

|   |                |
|---|----------------|
| <b>Podmínky prostředí</b>   |                |
| <ul style="list-style-type: none"> <li>• okolní teplota během provozu</li> </ul>    | -20 ... +60 °C |
| <ul style="list-style-type: none"> <li>• okolní teplota během skladování</li> </ul> | -50 ... +80 °C |
| <ul style="list-style-type: none"> <li>• okolní teplota během přepravy</li> </ul>   | -50 ... +80 °C |
| <b>teplotní kompenzace</b>  | -20 ... +60 °C |
| relativní vlhkost vzduchu během provozu   | 10 ... 95 %    |

|   |                   |
|---|-------------------|
| <b>Hlavní proudový okruh</b>  |                   |
| <b>počet pólů pro hlavní proudový okruh</b>   | 3                 |
| <b>provedení spínacího kontaktu</b>   | elektromechanické |
| <b>nastavitelná hodnota odezvy proudu spouště na přetížení závislé na proudu</b>  | 4,5 ... 6,3 A     |
| <ul style="list-style-type: none"> <li>• provozní výkon jmenovitá hodnota</li> </ul>  | 690 V             |
| <ul style="list-style-type: none"> <li>• provozní napětí u AC-3 jmenovitá hodnota maximální</li> </ul>                                      | 690 V             |
| <b>provozní frekvence jmenovitá hodnota</b>   | 50 ... 60 Hz      |
| <b>provozní proud</b>   |                   |
| <ul style="list-style-type: none"> <li>• u AC-3 <ul style="list-style-type: none"> <li>— při 400 V jmenovitá hodnota</li> </ul> </li> </ul> | 4,9 A             |
| <b>provozní výkon</b>   |                   |
| <ul style="list-style-type: none"> <li>• u AC-3 <ul style="list-style-type: none"> <li>— při 400 V jmenovitá hodnota</li> </ul> </li> </ul> | 2 200 W           |

|   |         |
|---|---------|
| <b>Řídicí obvod Ovládání</b>  |         |
| <b>druh napětí řídicího napětí</b>  | AC      |
| <b>řídicí napětí u AC</b>   |         |
| <ul style="list-style-type: none"> <li>• při 50 Hz jmenovitá hodnota</li> </ul> | 230 V   |
| <ul style="list-style-type: none"> <li>• při 60 Hz jmenovitá hodnota</li> </ul> | 230 V   |
| <b>přídružný zdánlivý příkon magnetické cívky u AC</b>                          | 4,2 V·A |

|  |     |
|--|-----|
| <b>Pomocné obvody</b>                    |     |
| <b>rozšíření produktu pomocný spínač</b> | Ano |

|                                       |                   |
|---------------------------------------|-------------------|
| <b>Funkce ochranná monitorovací</b>   |                   |
| <b>třída vybavení</b>                 | CLASS 10          |
| <b>provedení spouště na přetížení</b> | tepelný (bimetal) |

## Jmenovité údaje UL/CSA

|   |        |
|---|--------|
| <b>proud při plném zatížení (FLA) pro 3fázový asynchronní motor</b> |        |
| • při 480 V jmenovitá hodnota                                       | 4,8 A  |
| <b>odevzdaný mechanický výkon [hp]</b>                              |        |
| • pro 3fázový asynchronní motor                                     |        |
| — při 200/208 V jmenovitá hodnota                                   | 1 hp   |
| — při 220/230 V jmenovitá hodnota                                   | 1,5 hp |
| — při 460/480 V jmenovitá hodnota                                   | 3 hp   |
| — při 575/600 V jmenovitá hodnota                                   | 5 hp   |

## Ochrana proti zkratu

|   |            |
|---|------------|
| <b>funkce produktu ochrana proti zkratu</b>       | Ano        |
| <b>provedení zkratové spouště</b>                 | magnetický |
| <b>podmíněný zkratový proud (Iq)</b>              |            |
| • při 400 V podle IEC 60947-4-1 jmenovitá hodnota | 150 000 A  |

## Instalace/ Připevnění/ Rozměry

|  |   |
|--|---|
| • <b>Montážní poloha</b>                 | svisle  |
| <b>způsob upevnění</b>                   | upevnění pomocí šroubů a upevnění zaklapnutím na montážní liště 35 mm |
| <b>výška</b>                             | 198 mm  |
| <b>šířka</b>                             | 45 mm   |
| <b>hloubka</b>                           | 97 mm   |
| <b>vzdálenost, která se musí dodržet</b> |   |
| • k uzemněným částem                     |   |
| — dopředu                                | 20 mm   |
| — dozadu                                 | 0 mm  |
| — nahoru                                 | 50 mm   |
| — do stran                               | 20 mm   |
| — dolů                                   | 10 mm   |
| • k částem pod napětím                   |   |
| — dopředu                                | 20 mm   |
| — dozadu                                 | 0 mm  |
| — nahoru                                 | 50 mm   |
| — dolů                                   | 10 mm   |
| — do stran                               | 20 mm   |

## Připojení Svorky

|   |                  |
|---|------------------|
| <b>provedení elektrického připojení</b> |                  |
| • pro hlavní proudový okruh             | pružinová svorka |

## Parametry související s bezpečností

|                    |  |
|--------------------|--|
| <b>hodnota B10</b> |  |
|--------------------|--|

- při vysoké míře vyžádání podle SN 31920

1 000 000

#### podíl nebezpečných výpadků

- při vysoké míře vyžádání podle SN 31920

73 %

### Schválení Osvědčení

#### General Product Approval

For use in hazardous locations

#### Declaration of Conformity



CSA



UL



ATEX



EG-Konf.

[Miscellaneous](#)

#### Test Certificates

#### Marine / Shipping

[Type Test Certificates/Test Report](#)

[Special Test Certificate](#)



ABS



BUREAU VERITAS



LRS



PRS

#### Marine / Shipping

#### other

#### Railway



RINA



RMRS



DNVGL.COM/AF

[Confirmation](#)

[Vibration and Shock](#)

### Další informace

#### Informace- a Stáhnout Center

<https://www.siemens.com/ic10>

#### Industry Mall (online objednávkový systém)

<https://mall.industry.siemens.com/mall/cs/cs/Catalog/product?mlfb=3RA2110-1GE15-1AP0>

#### CAX Online generátor

<http://support.automation.siemens.com/WW/CAXorder/default.aspx?lang=en&mlfb=3RA2110-1GE15-1AP0>

#### Služba&Podpora (Manuály, Návod k obsluze, Certifikáty, Vlastnosti, FAQs, ...)

<https://support.industry.siemens.com/cs/ww/en-CS/ps/3RA2110-1GE15-1AP0>

#### Databáze obrázků (Fotografie produktu, 2D Výkresy rozměr, 3D Modely, Schéma zapojení vnitřních obvodů, EPLAN

#### Makra, ...)

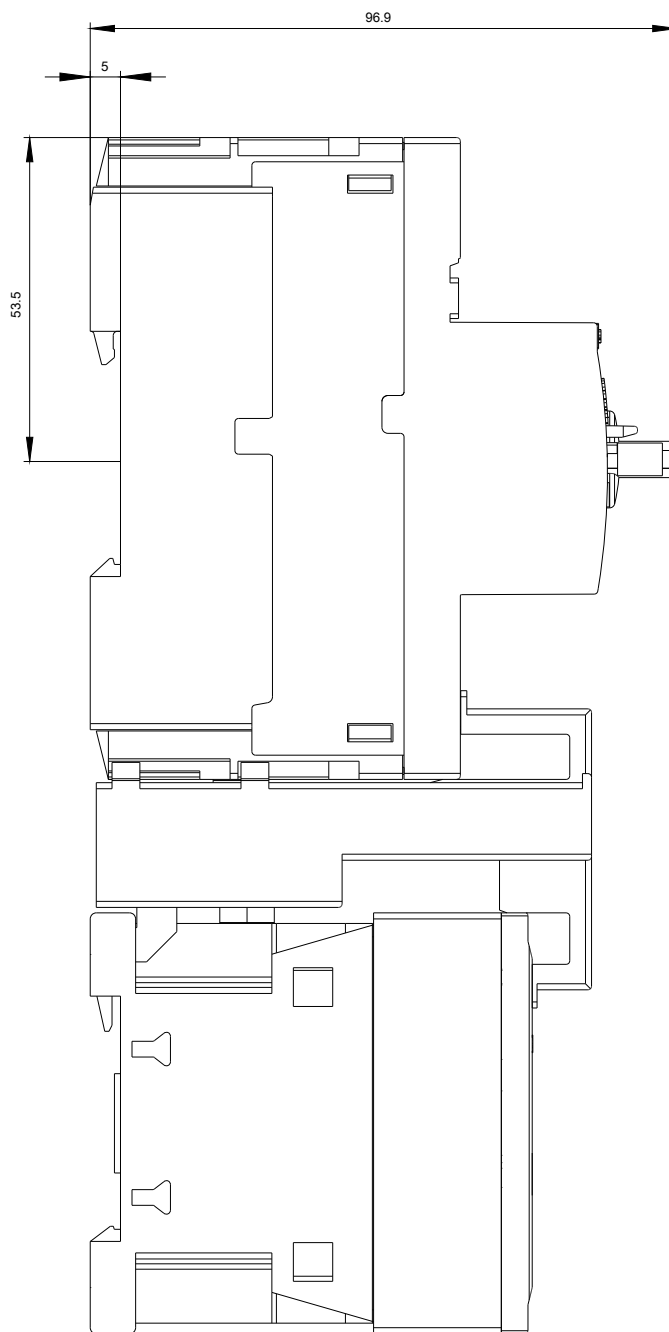
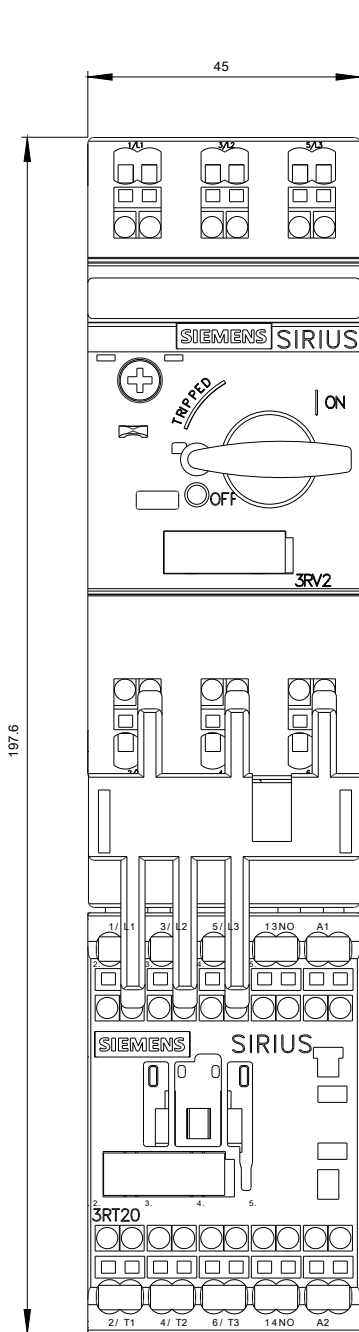
[http://www.automation.siemens.com/bilddb/cax\\_de.aspx?mlfb=3RA2110-1GE15-1AP0&lang=en](http://www.automation.siemens.com/bilddb/cax_de.aspx?mlfb=3RA2110-1GE15-1AP0&lang=en)

#### Charakteristiky: Spouštění chování, I<sup>2</sup>t, vpřed proud

<https://support.industry.siemens.com/cs/ww/en/ps/3RA2110-1GE15-1AP0/char>

#### Více charakteristik (např. Elektrický život, Spínací frekvence)

<http://www.automation.siemens.com/bilddb/index.aspx?view=Search&mlfb=3RA2110-1GE15-1AP0&objecttype=14&gridview=view1>







Poslední změna:

19.11.2020