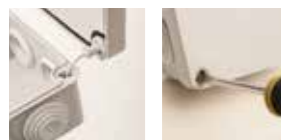


ZÁSUVKOVÉ KRABICE - ACQUABOX



Obj. č.	Zásuvky	Přip. svorkovnice
2963	1x 400 V / 16 A / 5p 3x 230 V / 16 A / 3p	5x 2,5 - 10 mm ² 3x 0,2 - 2,5 mm ²



- Tělo pouzdra z ABS
- Horní kryt se závěsy
- Rychlošrouby (otočení o 1/4 otáčky)

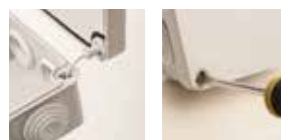


Rozměry	(mm)
Výška	235
Šířka	182
Hloubka	95

Normy: EN60670-22



Obj. č.	Zásuvky	Přip. svorkovnice
30705	1x 400 V / 32 A / 5p 1x 400 V / 16 A / 5p 2x 230 V / 16 A / 3p	5x 2,5 - 10 mm ² 5x 2,5 - 10 mm ² 3x 2,5 - 10 mm ²



- Tělo pouzdra z ABS
- Horní kryt se závěsy
- Rychlošrouby (otočení o 1/4 otáčky)



Rozměry	(mm)
Výška	235
Šířka	182
Hloubka	95

Normy: EN60670-22

GUMOVÉ ZÁSUVKOVÉ KRABICE - RUBBERBOX



Obj. č.	Zásuvky	Přip. svorkovnice
rb3064	2x 230 V / 16 A / 3p	3x 2,5 - 10 mm ²

- Tělo pouzdra z gumy (BUTYL)
- Vysoká odolnost vůči olejům kyselinám a dalším chemickým látkám
- Vysoká mechanická odolnost
- Použití v extrémních podmínkách



Rozměry	(mm)
Výška	130
Šířka	230
Hloubka	70

Normy: EN60670-22



Obj. č.	Zásuvky	Přip. svorkovnice
rb3067	1x 400 V / 16 A / 5p 1x 230 V / 16 A / 3p	5x 2,5 - 10 mm ² 3x 2,5 - 10 mm ²

- Tělo pouzdra z gumy (BUTYL)
- Vysoká odolnost vůči olejům kyselinám a dalším chemickým látkám
- Vysoká mechanická odolnost
- Použití v extrémních podmínkách



Rozměry	(mm)
Výška	130
Šířka	230
Hloubka	70

Normy: EN60670-22



Obj. č.	Zásuvky	Přip. svorkovnice
rb3068	1x 400 V / 32 A / 5p 1x 230 V / 16 A / 3p	5x 2,5 - 10 mm ² 3x 2,5 - 10 mm ²

- Tělo pouzdra z gumy (BUTYL)
- Vysoká odolnost vůči olejům kyselinám a dalším chemickým látkám
- Vysoká mechanická odolnost
- Použití v extrémních podmínkách



Rozměry	(mm)
Výška	130
Šířka	230
Hloubka	70

Normy: EN60670-22



Obj. č.	Zásuvky	Přip. svorkovnice
rb307056	1x 400 V / 32 A / 5p 1x 400 V / 16 A / 5p 2x 230 V / 16 A / 3p	5x 2,5 - 10 mm ² 5x 2,5 - 10 mm ² 3x 2,5 - 10 mm ²

- Tělo pouzdra z gumy (BUTYL)
- Vysoká odolnost vůči olejům kyselinám a dalším chemickým látkám
- Vysoká mechanická odolnost
- Použití v extrémních podmínkách



Rozměry	(mm)
Výška	210
Šířka	260
Hloubka	90

Normy: EN60670-22