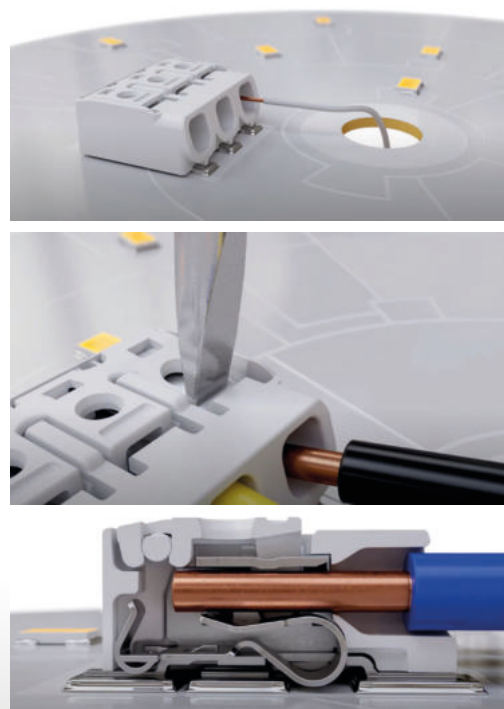
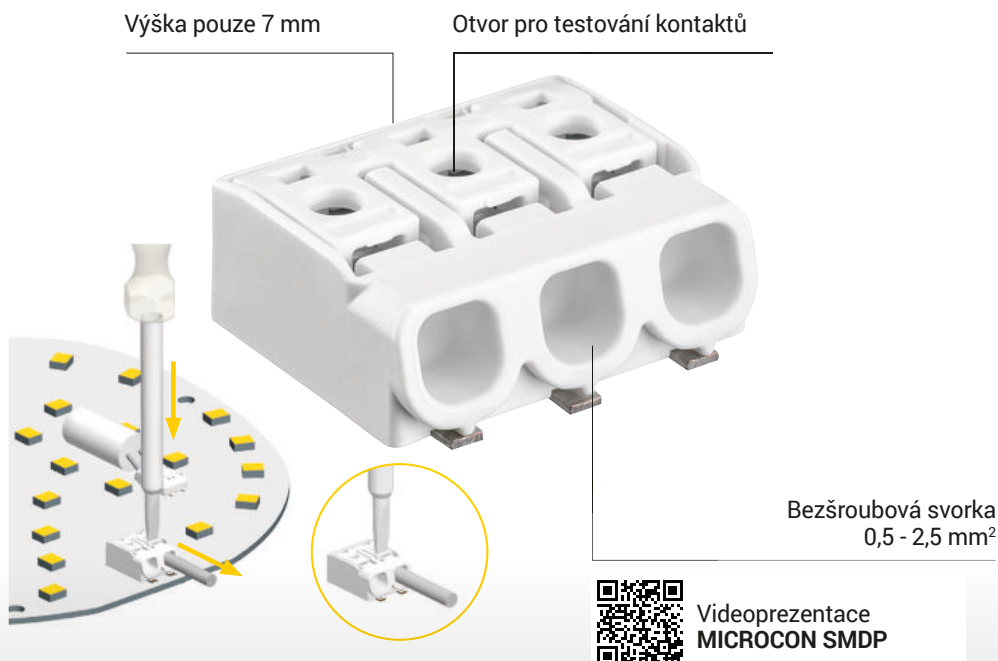


# KONEKTORY DO DESKY PLOŠNÝCH SPOJŮ PCB KONEKTORY

**eleman**

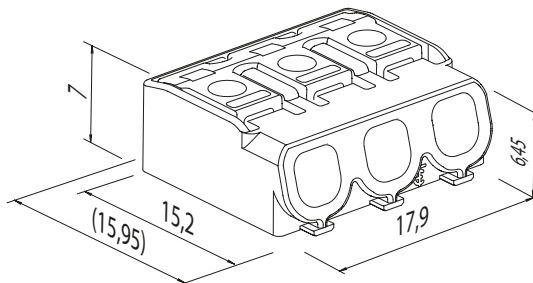
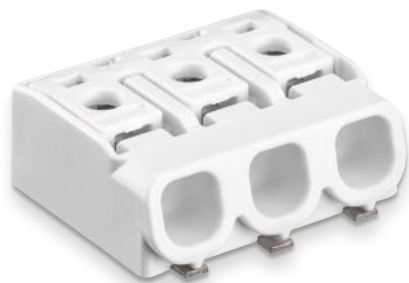


## Konektor pro plošné spoje - MICROCON SMDP

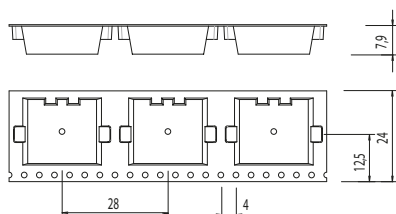
Konektory do desky plošných spojů (PCB konektory). Připojovací napájecí konektory do desky plošných spojů nalézají uplatnění v moderních svítidlech s LED technologií, kde je vyžadována malá výška pro co nejlepší rozptyl světelného zdroje záření. Max. zatížitelnost je 16 A jmenovité napětí až 400 V.

**400 V, 16 A**

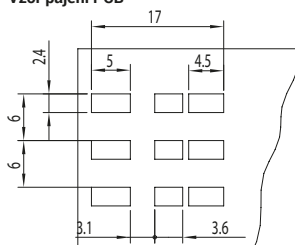
Obrázek	Obj. č.	Typové označení	Jmen. napětí (V)	Jmen. proud (A)	Počet pólů	Rozměry (mm)	Vstupy	Bal./ks
	1007774	SMDP 3P	400	16	3	17,9x15,2x6,45	0,5 - 2,5 mm <sup>2</sup>	250



Balení - navinuté na cívce



Vzor pájení PCB



### Hlavní výhody:

- Výška pouze 7 mm
- Kvalitní plastové pouzdro
- Navinuto na kotouči pro automatickou montáž

### Technická specifikace:

- Vhodné pro pevné i laněné vodiče
- Pro průřezy vodiče 0,5 - 2,5 mm<sup>2</sup>
- Jmen. napětí 400 V
- Jmen. proud 16 A
- Provozní teplota až 105°C

### Balení navinuté na cívce:



**eleman**

ELEMAN spol. s r.o.

Olomoucká 107, 796 01 Prostějov

tel.: +420 739 201 336

e-mail: info@eleman.cz