

PROPOJOVACÍ LIŠTY

G-3L-193/10 UZAVŘENÁ

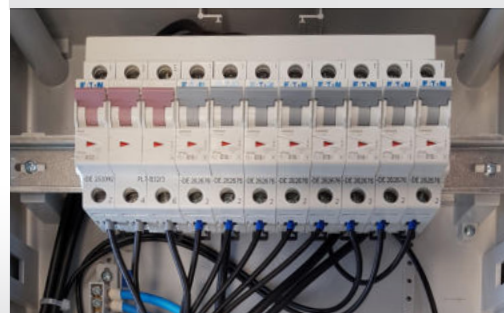


eleman



Obj. číslo: **1005614**

Typ: **G-3L-193/10 uzavřená**



3-pólové, 10 mm², 63 A, vidlička - uzavřené



63 A

Obrázek	Obj. č.	Typové označení	Délka (mm)	Rozteč (mm)	Přip. míst	Průřez (mm ²)	Jmen. proud (A)	Koncovka (obj. č.)	Bal./ks
	1005614	G-3L-193/10 uzavřená	193	17,8	11	10	63	-	10



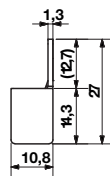
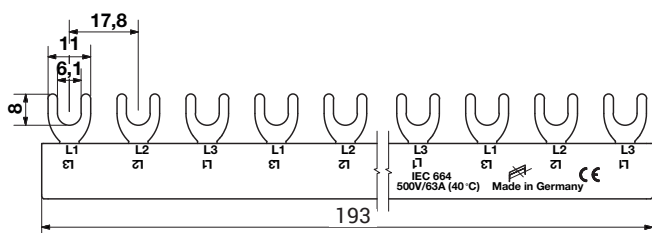
Propojovací lišty

Propojovací fázové lišty umožňují propojení modulových přístrojů (např. jističů, chráničů, modulových vypínačů apod.) jednoduchým a profesionálním způsobem. Délka lišty je 193 mm (propojení 11 modulů). Tato lišta je zalita v plastovém pouzdře a nedoporučujeme ji krátit (konce lišt nejsou osadit plastovými koncovkami). Ve srovnání s klasickou instalací pomocí kabelových mostů nabízí propojovací lišty následující výhody:

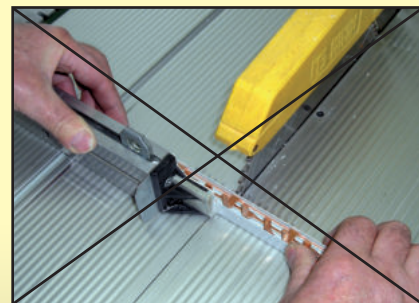
Hlavní přednosti:

- spolehlivé přiřazení fází
- zpřehlednění rozváděče
- rychlejší instalace - úspora času
- kompaktní rozměry

Technický výkres:



Uzavřené lišty nelze krátit



Krytka volných modulů

1000356
BS 5 TE / 1310435



eleman

ELEMAN spol. s r.o.

Olomoucká 107, 796 01 Prostějov
tel.: +420 739 201 336

e-mail: info@eleman.cz