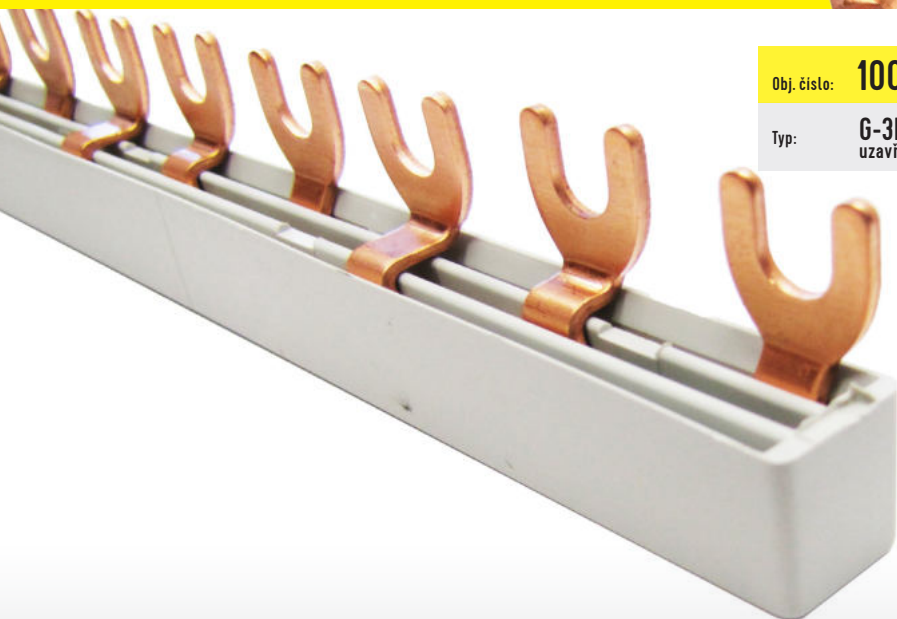


PROPOJOVACÍ LIŠTY

G-3L-140/10 UZAVŘENÁ

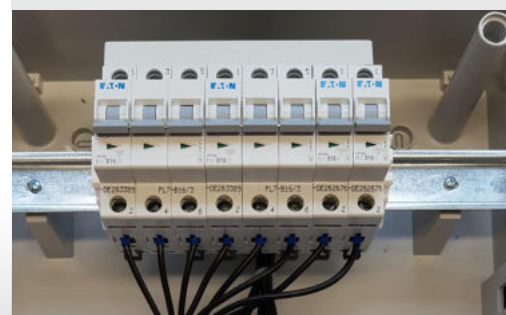


eleman



Obj. číslo: **1005613**

Typ: **G-3L-140/10 uzavřená**



3-pólové, 10 mm², 63 A, vidlička - uzavřené



63 A

Obrázek	Obj. č.	Typové označení	Délka (mm)	Rozeč (mm)	Přip. míst	Průřez (mm ²)	Jmen. proud (A)	Koncovka (obj. č.)	Bal./ks
	1005613	G-3L-140/10 uzavřená	140	17,8	8	10	63	-	10



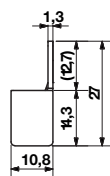
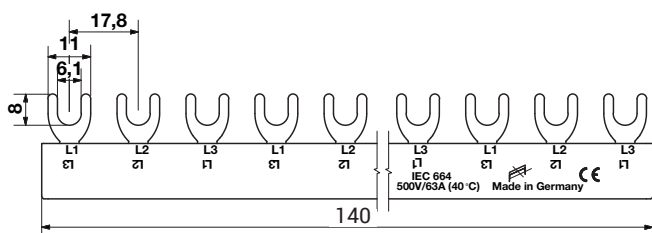
Propojovací lišty

Propojovací fázové lišty umožňují propojení modulových přístrojů (např. jističů, chráničů, modulových vypínačů apod.) jednoduchým a profesionálním způsobem. Délka lišty je 140 mm (propojení 8 modulů). Tato lišta je zalita v plastovém pouzdře a nedoporučujeme ji krájit (konce lišt nejsou osadit plastovými koncovkami). Ve srovnání s klasickou instalací pomocí kabelových mostů nabízí propojovací lišty následující výhody:

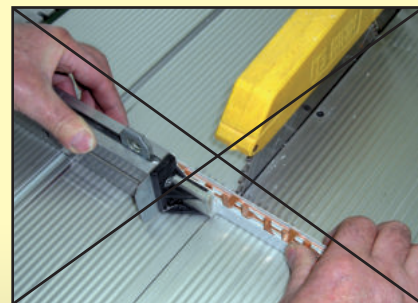
Hlavní přednosti:

- spolehlivé přiřazení fází
- zpřehlednění rozváděče
- rychlejší instalace - úspora času
- kompaktní rozměry

Technický výkres:

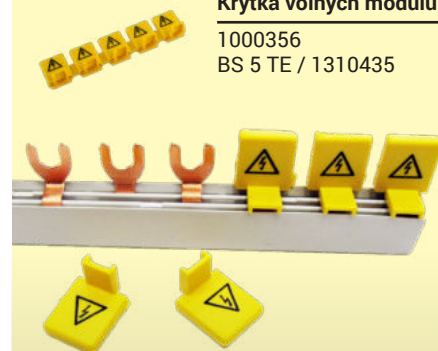


Uzavřené lišty nelze krájit



Krytka volných modulů

1000356
BS 5 TE / 1310435



eleman

ELEMAN spol. s r.o.

Olomoucká 107, 796 01 Prostějov
tel.: +420 739 201 336

e-mail: info@eleman.cz