

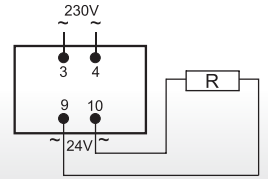
TR 24

TRANSFORMÁTORY NA NOSNOU LIŠTU

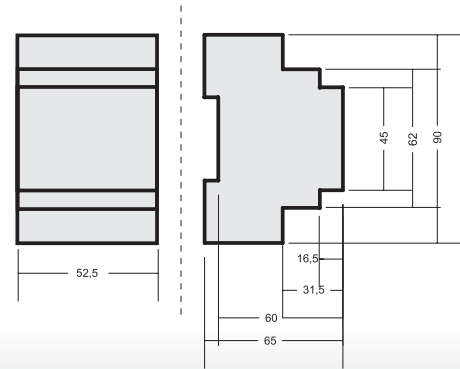
eleman



Schéma zapojení



Rozměry



Transformátory na nosnou lištu

Transformátory slouží na napájení elektrických a elektronických zařízení, které vyžadují nižší pracovní napětí než je síťové 230 V AC. Vyrábí se s různými hodnotami napětí na sekundární straně: 8 V AC, 12 V AC a 24 V AC. Např. pro napájení domovních zvonků apod. Umísťují se na nosnou lištu 35 mm. V obvodu transformátoru je umístěný PTC termistor (posistor) který slouží jako ochrana před proudovým přetížením. Pro úplnou ochranu transformátoru se doporučuje připojit na sekundární stranu další 1,5 A nadproudovou ochranu.

Obrázek	Obj. č.	Typové označení	Vstup	Výstup	Proudové zatížení	Příkon	EAN kód	Bal./ks
	1000781	TR 24	230 V	24 V AC	0,5 A	12 VA	5 908312 596172	1

Technické údaje

Typ	síťový transformátor
Napájecí napětí	230 V AC
Maximální zatěžovací proud	0,5 A
Výstupní napětí	24 V AC
Výstupní výkon	12 VA
Účinnost	85%
Vstupy	4,0 mm ² šroubové svorky
Utahovací moment	0,5 Nm
Rozměry	3 moduly (52,5 mm)
Instalace	na nosnou lištu 35 mm (DIN lištu)
Krytí	IP 20 podle DIN EN 60529
Pracovní teplota	-10 ÷ +40 °C
Hmotnost	433 g

Transformátor - TR 24

- Napájení 230 V, 50 Hz
- Výstup 24 V AC
- Proud. zatížení 0,5 A
- Účinnost 85 %
- Teplota -10 až +40 °C
- Počet modulů 3
- Výška 90 mm
- Šířka 52,5 mm (3 mod.)
- Hloubka 65 mm
- Krytí IP20

eleman

ELEMAN spol. s r.o.

Olomoucká 107, 796 01 Prostějov

tel.: +420 739 201 336

e-mail: info@eleman.cz