



MASTER Value LEDtube T8



MASTER LEDtube VLE 1200mm HO 14W 840 T8

Profesionální LED trubice MASTER Value představuje vysoce výkonné LED řešení, které je ideální náhradou za zářivky T8 používající EM předřadník nebo pro instalaci s připojením přímo k síti. Tento produkt poskytuje optimální spojení hodnoty a výkonu a je vhodný k použití ve všech aplikacích zahrnujících všeobecné osvětlení, kanceláře, průmysl, maloobchodní prodejny a pohostinství. Jedinečný design této LED trubice T8 nabízí rozsáhlou kompatibilitu, bezpečnost a rychlou montáž, stejně jako okamžitou úsporu energie.

Údaje o produktu

| General information | |
|--|----------------------------------|
| Patice | G13 [Medium Bi-Pin Fluorescent] |
| Splňuje požadavky evropské směrnice RoHS | Ano |
| Jmenovitá životnost (jmen.) | 60000 h |
| Referenční světelný tok | Sphere |

| Light technical | |
|--|-------------------|
| Kód barvy | 840 [CCT 4000 K] |
| Vyzařovací úhel (jmen.) | 190 ° |
| Světelný tok (jmen.) | 2100 lm |
| Barevné konstrukce | Chladná bílá (CW) |
| Náhradní teplota chromatičnosti (jmen.) | 4000 K |
| Měrný výkon (jmen.) (nom.) | 150 lm/W |
| Konzistence barev | <6 |
| Index barevného podání (jmen.) | 80 |
| Světelný tok na konci jmenovité životnosti (jmen.) | 70 % |

| Operating and electrical | |
|-------------------------------------|-------------|
| Vstupní frekvence | 50 až 60 Hz |
| Power (Rated) (Nom) | 14 W |
| Proud zdroje (max.) | 66 mA |
| Proud zdroje (min.) | 60 mA |
| Doba spuštění (jmen.) | 0,5 s |
| Doba zahřátí na 60 % světla (jmen.) | 0,5 s |
| Účinnost (jmen.) | 0,9 |
| Napětí (jmen.) | 220-240 V |

| Temperature | |
|---------------------------|--------|
| Okolní teplota (max.) | 45 °C |
| Okolní teplota (min.) | -20 °C |
| Teplota skladování (max.) | 65 °C |
| Teplota skladování (min.) | -40 °C |
| Maximální teplota (jmen.) | 60 °C |

MASTER Value LEDtube T8

Controls and dimming

| | |
|---------------|----|
| Regulovatelné | Ne |
|---------------|----|

Mechanical and housing

| | |
|------------------|---------------------|
| Úprava žárovky | Mléčná |
| Materiál žárovky | Glass |
| Délka výrobku | 1200 mm |
| Tvar žárovky | Trubice, dvě patice |

Approval and application

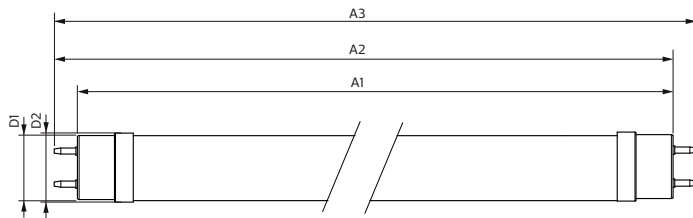
| | |
|-----------------------------|---|
| Třída energetické účinnosti | D |
| Výrobek šetřící energii | Yes |
| Značky schválení | RoHS compliance TUV CE marking KEMA Keur certificate |
| Spotřeba energie kWh/1000 h | 14 kWh |

| | |
|-------------------------|---------|
| Registrační číslo EPREL | 1095866 |
|-------------------------|---------|

Product data

| | |
|----------------------------------|---|
| Úplný kód výrobku | 871869964687500 |
| Objednací název produktu | MASTER LEDtube VLE 1200mm HO 14W 840 T8 |
| EAN/UPC – výrobek | 8718699646875 |
| Objednací kód | 64687500 |
| Číslování SAP – počet v balení | 1 |
| Číslování SAP – balení v krabici | 10 |
| Materiál SAP | 929002021502 |
| Celková hmotnost kopie (kus) | 0,210 kg |

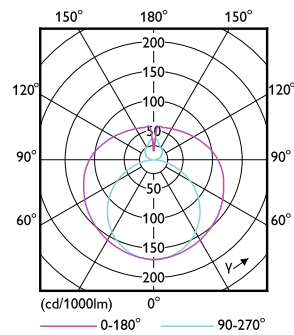
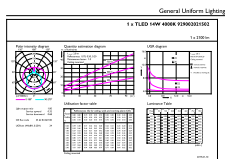
Rozměrové výkresy



| Product | D1 | D2 | A1 | A2 | A3 |
|---|---------|-------|-----------|-----------|-----------|
| MASTER LEDtube VLE 1200mm HO 14W 840 T8 | 25,8 mm | 28 mm | 1198,2 mm | 1205,3 mm | 1212,4 mm |

MASTER LEDtube VLE 1200mm HO 14W 840 T8

Fotometrické údaje

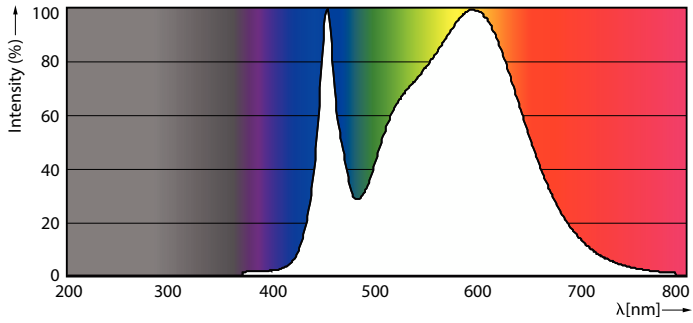


General uniform lighting

Light Distribution Diagram

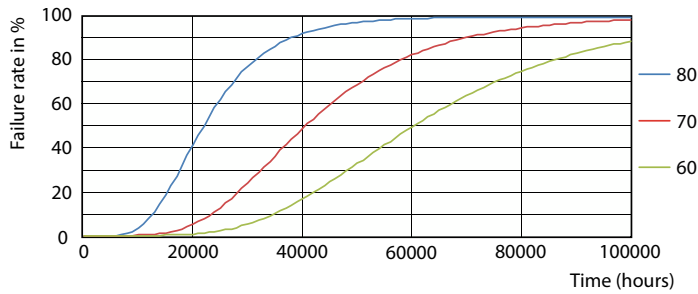
MASTER Value LEDtube T8

Fotometrické údaje

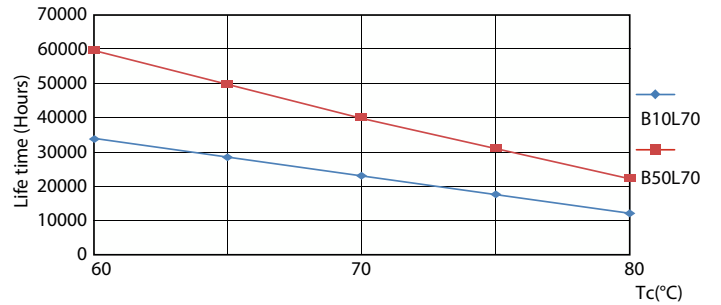


Spectral Power Distribution Colour

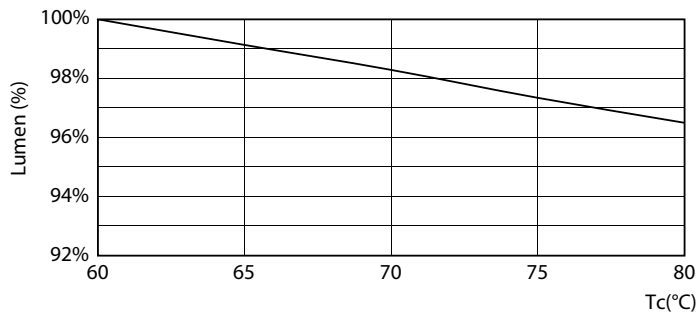
Životnost



FailureRate



LifetimeVsTc



LumenVsTc



Lumen Maintenance Diagram

MASTER Value LEDtube T8

Životnost



Life Expectancy Diagram

