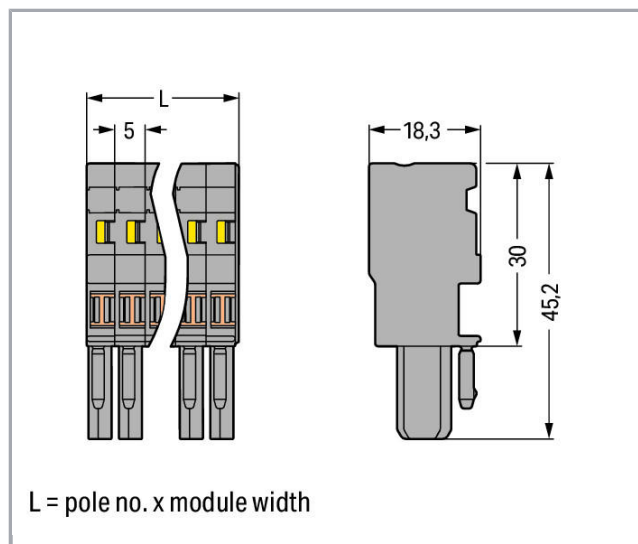
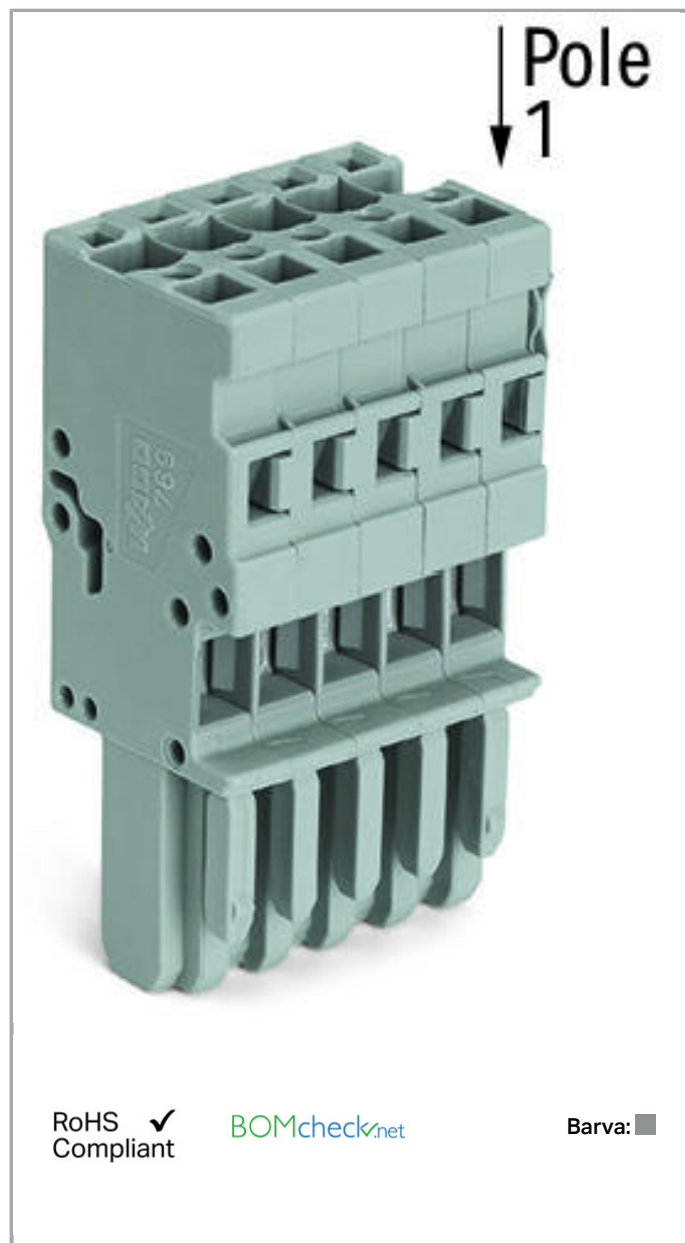


# Datový list | Objednací číslo: 769-115

1 vodičová pružinová svorkovnice; 4 mm<sup>2</sup>; 15pól.; 4,00 mm<sup>2</sup>; Šedá

[www.wago.com/769-115](http://www.wago.com/769-115)



## Popis položky

Konektory bez spínacího výkonu jsou dle normy EN 61984 vhodné pro zapojování a rozpojování bez zátěže a napětí

## Data

### Elektrické parametry



## Ratings per IEC/EN 60664-1

Návrhové napětí (III / 3)	500 V
Návrhové rázové napětí (III / 3)	6 kV
Jmenovitý proud	32 A
Legenda (návrhové hodnoty)	(III / 3) ≙ kategorie přepětí III / stupeň znečištění 3

## Údaje o připojení

Připojovací technika	CAGE CLAMP®
Způsob ovládání	Ovládací nástroj
Materiály připojitelných vodičů	Měď
Jmenovitý průřez	4 mm <sup>2</sup>
Plný vodič	0,08 ... 4 mm <sup>2</sup> / 28 ... 12 AWG
Jemně laněný vodič	0,08 ... 4 mm <sup>2</sup> / 28 ... 12 AWG
Délka odizolování	8 ... 9 mm / 0.31 ... 0.35 palec
Počet pólů	15
Celkový počet kontaktních míst	15
Celkový počet potenciálů	15
Způsob zapojení	čelní připojení

## Geometrické údaje

Šířka	75 mm / 2.953 inch
Výška	45,2 mm / 1.78 inch
Hloubka	18,3 mm / 0.72 inch
Šířka modulu	5 mm / 0.197 inch

## Mechanické parametry

Úroveň popisování	Boční popis
-------------------	-------------

## Plug connection

Typ kontaktu (konektor)	Konektor (zásuvka) / zdířka
Typ připojení konektoru	pro vodiče

## Údaje o materiálu






barva	Šedá
Izolační materiál	Polyamid 66 (PA 66)
Požární zatížení	0.797 MJ
Hmotnost	50.939 g

## Obchodní údaje



Druh balení	BOX
Country of origin	DE
GTIN	4044918472319
Customs Tariff No.	85366990990

## Atesty/certifikáty

## Specifické atesty jednotlivých států

Logo	Schválení	Doplňkový text schválení	Název certifikátu
	CCA DEKRA Certification B.V.	EN 61984	2190419.02
	CCA DEKRA Certification B.V.	EN 60947	NTR NL-7626
	CCA DEKRA Certification B.V.	IEC 61984	NL-47799
	CSA DEKRA Certification B.V.	C22.2 No. 158	1101144
	KEMA/KEUR DEKRA Certification B.V.	EN 60947	2190419.01

## Atesty pro použití v lodním průmyslu

Logo	Schválení	Doplňkový text schválení	Název certifikátu
	ABS American Bureau of Shipping	EN 60947	14-HG1293677-PDA
	BV Bureau Veritas S.A.	EN 60947	07436/E0 BV

## Atesty UL

Logo	Schválení	Doplňkový text schválení	Název certifikátu
	UR Underwriters Laboratories Inc.	UL 1977	E45171-20010720



UR

Underwriters Laboratories Inc.

UL 1059

20190731-

E45172

## Kompatibilní produkty

### Strain relief plate

**Obj. č.: 769-1615**

Pouzdra s odlehčením tahu; Šedá

[www.wago.com/769-1615](http://www.wago.com/769-1615)**Obj. č.: 769-414**

Podložka pro odlehčení tahu; Šedá

[www.wago.com/769-414](http://www.wago.com/769-414)

### Jumper

**Obj. č.: 769-402**

Příčný můstek Mini; Izolováno; Vhodný pro 1 vodičové pružinové svorkovnice; Šedá

[www.wago.com/769-402](http://www.wago.com/769-402)

### ferrule

**Obj. č.: 216-101**Dutinka; Objímka na 0,5 mm<sup>2</sup> / AWG 22; Bez plastového límce; Galvanicky pocínováno[www.wago.com/216-101](http://www.wago.com/216-101)**Obj. č.: 216-102**Dutinka; Objímka na 0,75 mm<sup>2</sup> / AWG 20; Bez plastového límce; Galvanicky pocínováno[www.wago.com/216-102](http://www.wago.com/216-102)**Obj. č.: 216-103**Dutinka; Objímka na 1 mm<sup>2</sup> / AWG 18; Bez plastového límce; Galvanicky pocínováno[www.wago.com/216-103](http://www.wago.com/216-103)**Obj. č.: 216-104**Dutinka; Objímka na 1,5 mm<sup>2</sup> / AWG 16; Bez plastového límce; Galvanicky pocínováno[www.wago.com/216-104](http://www.wago.com/216-104)**Obj. č.: 216-201**Ferrule; Sleeve for 0.5 mm<sup>2</sup> / 20 AWG; insulated; electro-tin plated; white[www.wago.com/216-201](http://www.wago.com/216-201)**Obj. č.: 216-202**Ferrule; Sleeve for 0.75 mm<sup>2</sup> / 18 AWG; insulated; electro-tin plated; gray[www.wago.com/216-202](http://www.wago.com/216-202)**Obj. č.: 216-203**Dutinka; Objímka na 1 mm<sup>2</sup> / AWG 18; S plastovým límcem; Galvanicky pocínováno; Červená[www.wago.com/216-203](http://www.wago.com/216-203)**Obj. č.: 216-204**Dutinka; Objímka na 1,5 mm<sup>2</sup> / AWG 16; S plastovým límcem; Galvanicky pocínováno; Černá[www.wago.com/216-204](http://www.wago.com/216-204)

**Obj. č.: 216-206**Dutinka; Objímka na 2,5 mm<sup>2</sup> / AWG 14; S plastovým límcem; Galvanicky pocínováno; Modrá[www.wago.com/216-206](http://www.wago.com/216-206)**Obj. č.: 216-301**Dutinka; Objímka na 0,25 mm<sup>2</sup> / AWG 24; S plastovým límcem; Galvanicky pocínováno; Žlutá[www.wago.com/216-301](http://www.wago.com/216-301)**Obj. č.: 216-302**Ferrule; Sleeve for 0.34 mm<sup>2</sup> / 22 AWG; insulated; electro-tin plated; green[www.wago.com/216-302](http://www.wago.com/216-302)**Insulation stop****Obj. č.: 769-470**Izolační zarážka; 0,08–0,2 mm<sup>2</sup> „e“ (0,14 mm<sup>2</sup> „f“); 5 ks/pás; Bílá[www.wago.com/769-470](http://www.wago.com/769-470)**Obj. č.: 769-471**Izolační zarážka; 0,25–0,5 mm<sup>2</sup>; 5 ks/pás; Světle šedá[www.wago.com/769-471](http://www.wago.com/769-471)**Obj. č.: 769-472**Izolační zarážka; 0,75–1 mm<sup>2</sup>; 5 ks/pás; Tmavě šedá[www.wago.com/769-472](http://www.wago.com/769-472)**Marking accessories****Obj. č.: 2009-145**

Mini-WSB Inline; Pro Smart Printer; Na cívce; Flexibilní, 5–5,2 mm; Bez potisku; Možnost naklapnutí; Bílá

[www.wago.com/2009-145](http://www.wago.com/2009-145)**Obj. č.: 2009-145/000-002**

Mini-WSB Inline; Pro Smart Printer; Na cívce; Flexibilní, 5–5,2 mm; Bez potisku; Možnost naklapnutí; Žlutá /000-002

[www.wago.com/2009-145](http://www.wago.com/2009-145)**Obj. č.: 2009-145/000-005**

Mini-WSB Inline; Pro Smart Printer; Na cívce; Flexibilní, 5–5,2 mm; Bez potisku; Možnost naklapnutí; Červená

[www.wago.com/2009-145](http://www.wago.com/2009-145)  
/000-005**Obj. č.: 2009-145/000-006**

Mini-WSB Inline; Pro Smart Printer; Na cívce; Flexibilní, 5–5,2 mm; Bez potisku; Možnost naklapnutí; Modrá

[www.wago.com/2009-145](http://www.wago.com/2009-145)  
/000-006**Obj. č.: 2009-145/000-007**

Mini-WSB Inline; Pro Smart Printer; Na cívce; Flexibilní, 5–5,2 mm; Bez potisku; Možnost naklapnutí; Šedá /000-007

[www.wago.com/2009-145](http://www.wago.com/2009-145)**Obj. č.: 2009-145/000-012**

Mini-WSB Inline; Pro Smart Printer; Na cívce; Flexibilní, 5–5,2 mm; Bez potisku; Možnost naklapnutí; Oranžová

[www.wago.com/2009-145](http://www.wago.com/2009-145)  
/000-012**Obj. č.: 2009-145/000-023**

Mini-WSB Inline; Pro Smart Printer; Na cívce; Flexibilní, 5–5,2 mm; Bez potisku; Možnost naklapnutí; Zelená

[www.wago.com/2009-145](http://www.wago.com/2009-145)  
/000-023**Obj. č.: 2009-145/000-024**

Mini-WSB Inline; Pro Smart Printer; Na cívce; Flexibilní, 5–5,2 mm; Bez potisku; Možnost naklapnutí; Fialová

[www.wago.com/2009-145](http://www.wago.com/2009-145)  
/000-024**Obj. č.: 210-805**

Etikety; Pro Smart Printer; Trvale lepicí; 6 × 15 mm; Bílá

[www.wago.com/210-805](http://www.wago.com/210-805)



**Obj. č.: 210-805/000-002**  
Etikety; Pro Smart Printer; Trvale lepicí; 6 × 15 mm; Žlutá

[www.wago.com/210-805/000-002](http://www.wago.com/210-805/000-002)



**Obj. č.: 210-831**  
Popisovací páska; Na cívce; Šířka 2,3 mm; Bez potisku; Samolepicí; Bílá

[www.wago.com/210-831](http://www.wago.com/210-831)



**Obj. č.: 210-832**  
Popisovací páska; Na cívce; Šířka 3 mm; Bez potisku; Samolepicí; Bílá

[www.wago.com/210-832](http://www.wago.com/210-832)



**Obj. č.: 210-834**  
Popisovací páska; Na cívce; Šířka 5 mm; Bez potisku; Samolepicí; Bílá

[www.wago.com/210-834](http://www.wago.com/210-834)



**Obj. č.: 248-501**  
Systém rychlého popisování Mini-WSB; Bez potisku; Šířka štítků 5 mm; 10 řad po 10 štítcích na každé kartě

[www.wago.com/248-501](http://www.wago.com/248-501)



**Obj. č.: 248-501/000-002**  
Popisovací karta Mini-WSB; Jako karta; Neflexibilní; Bez potisku; Možnost naklapnutí; Žlutá

[www.wago.com/248-501/000-002](http://www.wago.com/248-501/000-002)



**Obj. č.: 248-501/000-005**  
Popisovací karta Mini-WSB; Jako karta; Neflexibilní; Bez potisku; Možnost naklapnutí; Červená

[www.wago.com/248-501/000-005](http://www.wago.com/248-501/000-005)



**Obj. č.: 248-501/000-006**  
Popisovací karta Mini-WSB; Jako karta; Neflexibilní; Bez potisku; Možnost naklapnutí; Modrá

[www.wago.com/248-501/000-006](http://www.wago.com/248-501/000-006)



**Obj. č.: 248-501/000-007**  
Popisovací karta Mini-WSB; Jako karta; Neflexibilní; Bez potisku; Možnost naklapnutí; Šedá

[www.wago.com/248-501/000-007](http://www.wago.com/248-501/000-007)



**Obj. č.: 248-501/000-012**  
Popisovací karta Mini-WSB; Jako karta; Neflexibilní; Bez potisku; Možnost naklapnutí; Oranžová

[www.wago.com/248-501/000-012](http://www.wago.com/248-501/000-012)



**Obj. č.: 248-501/000-017**  
Popisovací karta Mini-WSB; Jako karta; Neflexibilní; Bez potisku; Možnost naklapnutí; Světle zelená

[www.wago.com/248-501/000-017](http://www.wago.com/248-501/000-017)



**Obj. č.: 248-501/000-023**  
Popisovací karta Mini-WSB; Jako karta; Neflexibilní; Bez potisku; Možnost naklapnutí; Zelená

[www.wago.com/248-501/000-023](http://www.wago.com/248-501/000-023)



**Obj. č.: 248-501/000-024**  
Popisovací karta Mini-WSB; Jako karta; Neflexibilní; Bez potisku; Možnost naklapnutí; Fialová

[www.wago.com/248-501/000-024](http://www.wago.com/248-501/000-024)

#### check



**Obj. č.: 210-136**  
Zkušební hrot; Ø 2 mm; S 500mm vedením; Červená

[www.wago.com/210-136](http://www.wago.com/210-136)



**Obj. č.: 210-137**  
Zkušební hrot; Ø 2,3 mm; S 500mm vedením; Žlutá

[www.wago.com/210-137](http://www.wago.com/210-137)

#### Locking lever

**Obj. č.: 769-428**  
Blokovací západka; Šedá

[www.wago.com/769-428](http://www.wago.com/769-428)



**Obj. č.: 769-429**  
Blokovací západka; Oranžová

[www.wago.com/769-429](http://www.wago.com/769-429)



**Obj. č.: 769-430**  
Blokovací západka; Šedá

[www.wago.com/769-430](http://www.wago.com/769-430)



**Obj. č.: 769-431**  
Blokovací západka; Oranžová

[www.wago.com/769-431](http://www.wago.com/769-431)

#### Protective Warning Marker



**Obj. č.: 280-415**  
Výstražný kryt; S černým symbolem blesku; Pro 5 svorek; Žlutá

[www.wago.com/280-415](http://www.wago.com/280-415)

#### General accessories



**Obj. č.: 769-436**  
Kryt můstku; Pro 1 vodičové pružinové svorkovnice; Pro 5 pólů; Šedá

[www.wago.com/769-436](http://www.wago.com/769-436)

## Ke stažení

### Documentation

#### Additional Information

Technical explanations	03-Apr-2019	pdf 2,1 MB	Stáhnout
------------------------	-------------	---------------	----------

### CAD/CAE-Data

#### CAD data

2D/3D Models 769-115	URL	Stáhnout
----------------------	-----	----------

#### CAE data

EPLAN Data Portal 769-115	Stáhnout
---------------------------	----------

WSCAD Universe 769-115	Stáhnout
------------------------	----------

## Handling Instructions

### Inserting a conductor



CAGE CLAMP® connection



Operating lever

Female plug: Inserting/removing a conductor via operating tool.

Inserting a conductor via operating tool – side-entry wiring (example shows a female plug).

Operation 90° to conductor is also possible.

With ferruled conductors, it is necessary to use a terminal block one size smaller than the conductor's nominal cross section.



Commoning 1-conductor female plugs via miniature adjacent jumpers.

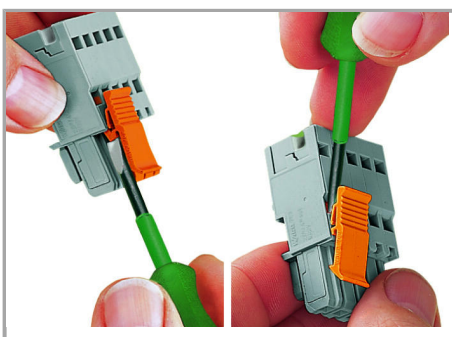


Jumper cover for 1-conductor female plugs





Coding a female plug by removing coding finger(s) via cutting tool. Do not remove the first and last coding fingers or use an additional locking lever.



Locking/releasing a lever.



Removing a female plug via conductor bundle provided with strain relief plate.



Labeling a female plug with CAGE CLAMP® connection via Mini-WSB quick markers.

## Produktová rodina

**X-COM**

[Zobrazit všechny produkty z rodiny](#)

Změny vyhrazeny.

---

WAGO Elektro spol. sr. o.  
Rozvodova 1116/36  
143 00 Praha 12 - Modřany  
Tel.: +420 261 090 143  
Email: [info.cz@wago.com](mailto:info.cz@wago.com), [wago-cz@wago.com](mailto:wago-cz@wago.com)

Máte otázky ohledně našich produktů?  
Kdykoli nám zavolejte na číslo +420 261 090 143.