

MODEL: PN78000601



## CZE | NÁVOD NA POUŽITÍ

Před použitím tohoto výrobku si prosím přečtete návod a postupujte podle bezpečnostních instrukcí.

Instalaci svěřte kvalifikované osobě nebo firmě.

Před použitím výrobek zkontrolujte, je-li jakákoliv část poškozena, nepoužívejte jej. Před každou manipulací se ujistěte, že je elektrický přívod odpojený. V případě poruchy zařízení neopravujte ani nerozebírejte. Nedodržení jakékoliv instrukce uvedené v návodu může způsobit újmu na zdraví i majetku. Zajištěním optimálního chlazení se prodlužuje životnost zařízení. Při mechanickém poškození, neodborné manipulaci, porušeném čárovém kódu nebo plomby nemůže být uznána záruka.

## ENG | INSTRUCTIONS

Before using or installing this product, please read the instructions and follow safety rules.

Installation should be provided by qualified person/company.

Before using, check the product and make sure it is not damaged, otherwise do not use it. Before any manipulation make sure that mains electrical supply is disconnected. In case of damage do not repair or disassemble the product. Infringement of any instruction mentioned in instruction manual can cause harm to health or property. Ensuring optimal conditions for heat dissipation prolongs the working life of the device. Warranty void if label, fragile label or unique barcode label is damaged or in case of improper handling.

## Parametry | Product parameters

### WIFI 666

Standard komunikace | Communication Standard: 2,4GHz WiFi 802.11b/g/n  
 Napájení | Input: 12+24V=  
 Výstup | Output: PWM CV 12+24V= (max. 4A x4CH max. 16A)  
 Dosah WiFi ovládání | WiFi Control Distance: < 100m  
 Ovládání zón | Zone control max. 12  
 Ta: -10°C~40°C  
 Rozměry | Product Size: L128xW75xH45mm

### Dálkový ovladač M12 | M12 Remote Control

Napájení | Operating Voltage: BAT 3V= (CR2032)  
 Vysílací frekvence | Transmitting Frequency: 2,4GHz  
 Dosah ovladače | Remote Distance: < 30m  
 Rozměry | Dimensions: L104xW60xH9mm

### Parametry SW pro ovládání mobilním zařízením | Software Technology Parameters for mobile control

Operační Systém: Android 2.2 a vyšší nebo iOS5.1 a vyšší  
 Operation System: Android 2.2 and higher or iOS5.1 and higher

### Stáhnutí aplikace | App download

#### CZECH

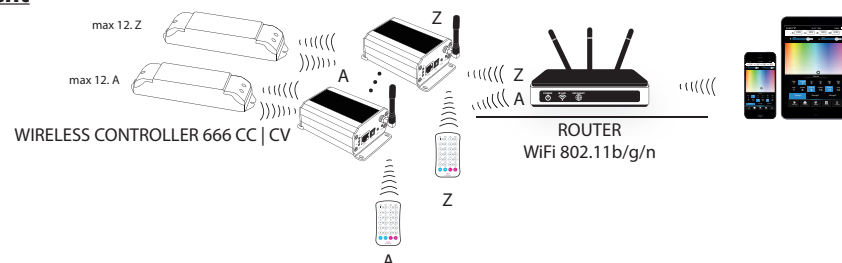


#### ENGLISH



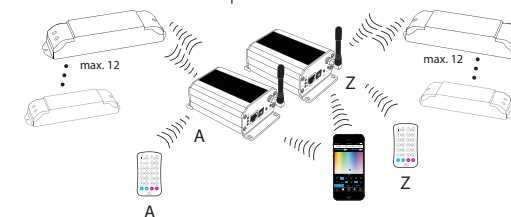
## Režim zapojení v síti | Network Connection Modes

### Klient | Client

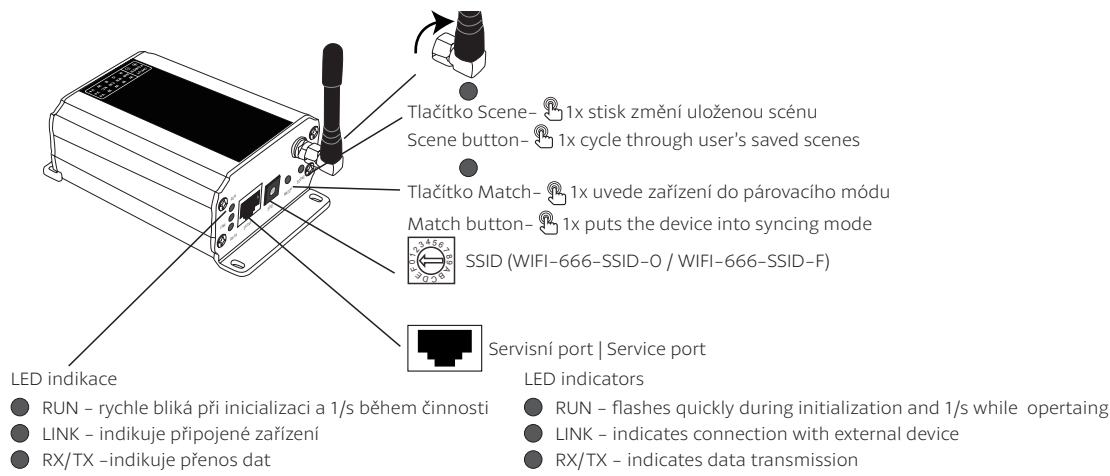
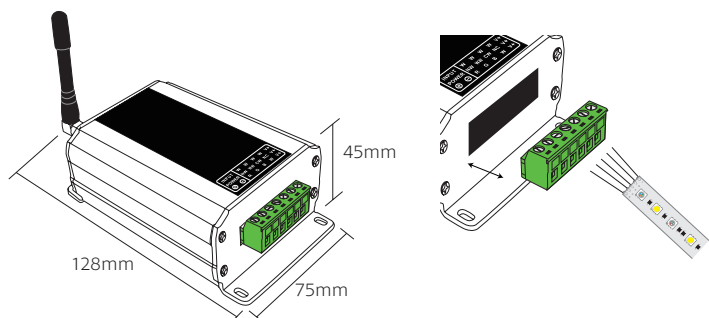


### Přístupový bod | Access point (AP)

WIRELESS CONTROLLER 666 CC | CV WIRELESS CONTROLLER 666 CC | CV

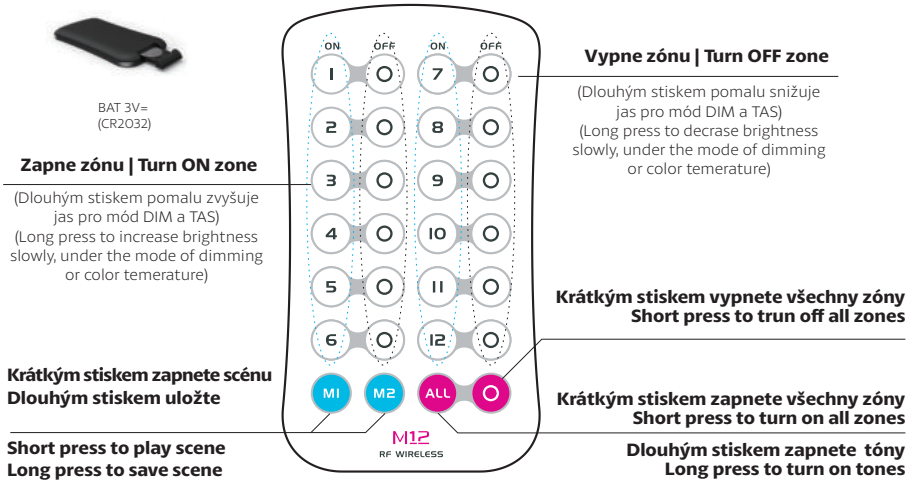


MODEL: PN78000601



INPUT	W	W	W	W	V+	DIM TAS   CT CT2 RGB   RGBW
POWER	NW	WW	NW	WW	V+	
	NW	WW	CW	NC	V+	
+ -	R	G	B	W	V+	

Dálkový ovladač M12 | Remote controller M12



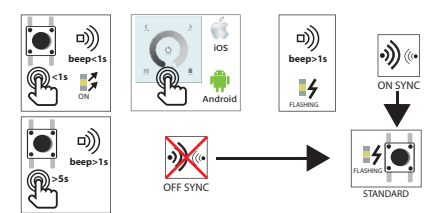
**Párování ovladače | Controller syncing**

**Párování** - Krátce stiskněte tlačítko MATCH na WIFI 666, zařízení dlouze pípne, následně stiskněte jakékoliv tlačítko na dálkovém ovladači M12, zařízení vydá znovu zvukový tón, párování je dokončeno.

**Syncing** - Short press key MATCH in WIFI 666 controller, the buzzer long beep, then press any keys on M12 remote, the buzzer keeps on again, syncing completed.

**Zrušení párování** - Dlouze stiskněte tlačítko MATCH na WIFI 666, minimálně po dobu 6s, zařízení dlouze pípne. Párování všech ovladačů je zrušeno.

**Canceling syncing** - Long press key MATCH in WIFI 666 controller for more than 6s, the buzzer long beep. All remotes canceled.



**Obnova továrního nastavení/ smazání hesla | Default settings**

Minimálně po dobu 2 sekund držte současně stisknutá tlačítka MATCH a SCENE. Po zvukovém signálu se WIFI 666 uvede zpět do továrního nastavení, včetně parametrů měnících módů, zón a skupin.

For at least two seconds, hold pressed simultaneously MATCH and SCENE. Beep indicate WIFI 666 is back to factory settings, including the parameters of changing modes, zones and groups.