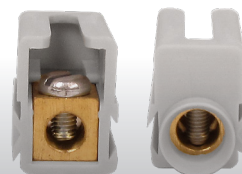


# PŘÍSTROJOVÉ PŘIPOJOVACÍ SVORKY

**eleman**



Umožňuje napájení propojovacích lišt vodiči průřezu až 35 mm<sup>2</sup>



ES bloky lze spojit do řady a vytvořit připojovací blok vícepólový



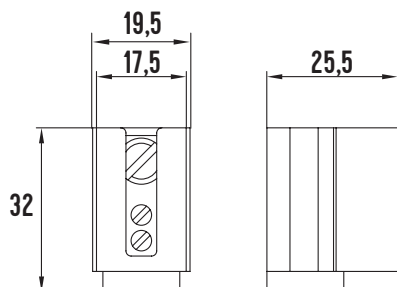
## Připojovací a napájecí svorky

Obrázek	Obj. č.	Typové označení	Konektor	EAN kód	Bal./ks
	1000304	ES 35-S/G	-		10

## Přístrojové a napájecí svorky

Modulové přístroje mají od výroby omezené možnosti připojení. Proto byly vyvinuty přístrojové připojovací svorky AS, které vyřeší všechny potřeby pro montáž. Budto umožňují připojení vodiče o větším průřezu a nebo rozšiřují počet připojovacích míst, respektive umožňují připojení Al vodiče. Ve většině případů se montují do horního přípojného místa modulového přístroje a tím nezabírají spodní svorku. Varianty v plastovém pouzdře zajistí ochranu před nebezpečným dotykem živých částí. Vestavná šířka je max. 17,8 mm (1 modulové místo). Dostupné jsou jak typy s kolíkem, tak typy s vidličkou.

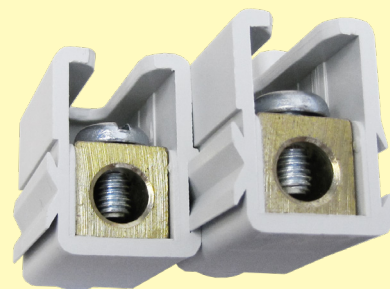
## Technický výkres:



## Technické parametry

- 1-pólové provedení
- Vstup 6 - 35 mm<sup>2</sup>
- Jmen. proud 160 A
- Jmen. napětí 690 V AC/DC
- Krytí IP20
- Spojovatelné do sebe
- Vhodné pro Cu vodiče
- Utahovací moment 2 šrouby M5 - 1,5 Nm
- Utahovací moment 1 šroub M8 - 2,5 Nm

## Ukázka spojování bloků



**eleman**

ELEMAN spol. s r.o.

Olomoucká 107, 796 01 Prostějov

tel.: +420 739 201 336

e-mail: info@eleman.cz