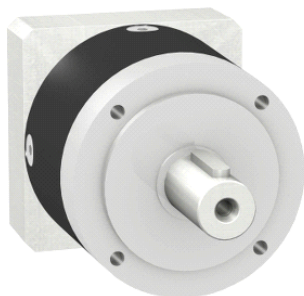


GBX1600081403F

převodovka pro servomotory GBX- Ø160 mm-
převodový poměr 8:1 - 6arcmin- 450N.m



Hlavní parametry

Kompatibilní řada	Lexium 15 Lexium 32 Lexium 62 ILM Lexium 52 Lexium 62
Typ produktu nebo součásti	Planetová převodovka
Typ převodovky	Přímá zubová
Označení přístroje	GBX
Velikost převodovky	160 mm
Kompatibilita	BMH (140 mm, 3 skupina motoru) BSH (140 mm, 3 skupina motoru) SH3 MH3 ILM
Převodový poměr	8:1

Doplňěk

Vůle kroutícího momentu	< 6 arc.min
Tuhost v krutu	38 N.m/arcmin
Barva	Černá
Materiál pláště	Černý eloxovaný hliník
Materiál hřídele	C 45
Doplňkové informace	Životnost s mazáním
Životnost v hodinách	Při 100 ot./min při 30 °C
Účinnost	96 %
Montážní poloha	Libovolná poloha
Max. radiální síla Fr	4200 N při 100 ot./min, síla aplikovaná ve stř. vzdálenosti z výstupní hřídele po dobu 30000 h při 30 °C 6000 N při 100 ot./min, síla aplikovaná ve stř. vzdálenosti z výstupní hřídele po dobu 10000 h při 30 °C
Max. axiální síla Fa	6000 N při 100 ot./min, během 30000 hod. při 30°C 8000 N při 100 ot./min, během 10000 hodin při 30°C
Moment setrvačnosti hřídele	4,63 g.cm ²
Trvalý výstupní moment	450 N.m při 100 ot./min při 30 °C
Max. výstupní moment	720 N.m při 100 ot./min při 30 °C
Hmotnost přístroje	18 kg

Životní prostředí

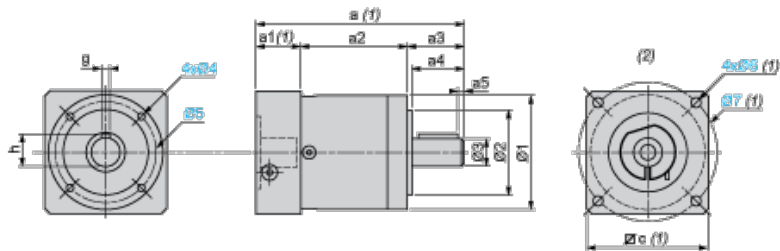
úroveň hluku	70 dB při 1 m, bez zátěže (naprázdno)
stupeň krytí IP	IP54 na výstup hřídele
teplota okolního vzduchu pro provoz	-25...90 °C

Contractual warranty

Záruční lhůta	18 měsíců
---------------	-----------

Dimensions

mm
in.



(1) Dimensions a, a1, c, Ø6 and Ø7 depend on the planetary gearbox/servo motor combination

(2) Servo motor assembly

Dimensions in mm

a2	a3	a4	a5	h	g	Ø1	Ø2	Ø3	Ø4 (oblong)	Ø5
104	87	80	8	43	12	160	130 h7	40 h7	M12 x 20	145

Dimensions in mm

a	a1	c	Ø6	Ø7
255.5	64.5	140 x 140	M10	165

Dimensions in in.

a2	a3	a4	a5	h	g	Ø1	Ø2	Ø3	Ø4 oblong	Ø5
4.09	3.42	3.14	0.31	1.69	0.47	6.29	5.12 h7	1.57 h7	M12 x 0.79	5.70

Dimensions in in.

a	a1	c	Ø6	Ø7
10.05	2.53	0.21 x 0.21	M10	6.49