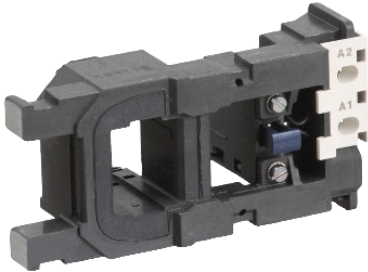


LX4FF090

TeSys F - cívka stykače - LX4FF - 110 V DC široký rozsah



Hlavní parametry

Řada	TeSys
Typ produktu nebo součásti	Cívka stykače
Označení přístroje	LX4FF
Kompatibilní řada	TeSys F LC1F stykač
Kompatibilita	LC1F115 LC1F150
Typ ovládacího obvodu	DC široký rozsah
[Uc] napětí ovládacího obvodu	110 V DC
Průměrný odpor	13,2 Ohm náběh při 20 °C 1970 Ω přídrž při 20 °C
Indukčnost uzavřeného obvodu	121 H
Provozní doba	30...40 ms spínání 30...50 ms vypínání
Mechanická životnost	10 Mcyklů
Pracovní rozsah	<= 60 cyc/h at <= 55 °C

Doplňěk

Provedení cívky	Bez vestavěného odrušovacího modulu
Meze napětí ovl. obvodu	0,85...1,1 Uc při 55 °C provozní 0,15...0,2 Uc při 55 °C odpadnutí
Spotřeba při přitahu (W)	560 W při 20 °C
Přídržný příkon ve W	4,5 W při 20 °C

Životní prostředí

teplota okolního vzduchu pro provoz	> -5...55 °C
hmotnost přístroje	0,43 kg

Nabídka udržitelnosti

udržitelný stav nabídky	Výrobek Green Premium
RoHS	Vyhovuje - od 0830 - Prohlášení o shodě Schneider Electric
REACH	Odkaz neobsahuje SVHC nad mezní hodnotou
dokument o ekologickém profilu	Dostupný
instrukce o ukončení životnosti výrobku	Dostupný

Contractual warranty

Záruční lhůta	18 měsíců
---------------	-----------

Informace uvedené v této dokumentaci obsahují obecné popisy a technické parametry výrobků. Tato dokumentace nenahrazuje vyhodnocení vhodnosti nebo spolehlivosti výrobku v uživatelské aplikaci a nesmí tak být využívána. Uživatel nebo systémový integrátor nese odpovědnost za provedení odpovídajících a úplných analýz, hodnocení a testování produktů s ohledem na konkrétní aplikaci nebo použití. Schneider Electric Industries SAS ani její dceřinné firmy či pobočky nenesou odpovědnost za nesprávné použití zde obsažených informací.