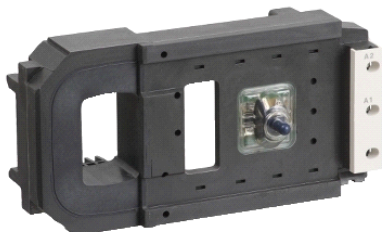


## LX9FL924

TeSys F - cívka stykače - 110 V AC 40...400 Hz s nízkou spotřebou



### Hlavní parametry

Řada	TeSys
Typ produktu nebo součásti	Cívka stykače
Označení přístroje	LX9FL
Kompatibilní řada	TeSys F LC1F stykač TeSys F DR5TE rectifier
Kompatibilita	LC1F630 DR5TE
Typ ovládacího obvodu	AC 40...400 Hz se sníženým příkonem
[Uc] napětí ovládacího obvodu	110 V AC 40...400 Hz 110 V DC
Průměrný odpor	13,5 Ohm náběh při 20 °C 114 Ω přídrž při 20 °C
Indukčnost uzavřeného obvodu	0,77 H
Provozní doba	50 ms spínání 60 ms vypínání
Mechanická životnost	5 Mcyklů
Pracovní rozsah	<= 1800 cyc/h at <= 70 °C

### Doplněk

Provedení cívky	Bez vestavěného odrušovacího modulu
Meze napětí ovl. obvodu	0,85...1,1 Uc při 55 °C provozní 0,25...0,5 Uc při 55 °C odpadnutí
Spotřeba při přitahu (VA)	830 VA při 20 °C 40...400 Hz
Přídržný příkon ve VA	47 VA při 20 °C 40...400 Hz
Tepelné ztráty	22,8...27,8 W

### Životní prostředí

teplota okolního vzduchu pro provoz	> -5...55 °C
hmotnost přístroje	1,45 kg

### Nabídka udržitelnosti

udržitelný stav nabídky	Výrobek Green Premium
RoHS	Vyhovuje - od 0915 - Schneider Electric prohlášení o shodě
REACH	Odkaz neobsahuje SVHC nad mezní hodnotou
dokument o ekologickém profilu	Dostupný
instrukce o ukončení životnosti výrobku	Dostupný

### Contractual warranty

Záruční lhůta	18 měsíců
---------------	-----------

Informace uvedené v této dokumentaci obsahují obecné popisy a technické parametry výrobků. Tato dokumentace nenahrazuje vyhodnocení vhodnosti nebo spolehlivosti výrobku v uživatelské aplikaci a nesmí tak být využívána. Uživatel nebo systémový integrátor nese odpovědnost za provedení odpovídajících a úplných analýz, hodnocení a testování produktů s ohledem na konkrétní aplikaci nebo použití. Schneider Electric Industries SAS ani její dceřinné firmy či pobočky nenesou odpovědnost za nesprávné použití zde obsažených informací.