



### Hlavní parametry

|                            |   |
|----------------------------|---|
| Řada výrobků               | OsiSense XC   |
| Název řady                 | Standardní formát   |
| Typ produktu nebo součásti | Polohový spínač   |
| Označení přístroje         | XCKS  |
| Provedení snímače          | Pouzdro A podle CENELEC EN 50041  |
| Typ těla                   | Pevné   |
| Typ hlavy                  | Otočná hlava  |
| Materiál                   | Plast   |
| Materiál těla              | Plast   |
| Materiál hlavy             | Plast   |
| Upevnění                   | Na tělo   |
| Pohyb pracovní hlavy       | Otočný  |
| Typ ovládací hlavice       | Návrat pružinou, válcová páka ocel  |
| Typ přístupu               | Podélný 1 nebo 2 směry, programovatelné   |
| Kabelová průchodka         | 1 vstup se závitem pro kabelovou průchodku M20 x 1,5, vnější průměr kabelu: 7...13 mm |
| Počet pólů                 | 2   |
| Složení a typ kontaktů     | 1 V + 1 Z   |
| Funkce kontaktu            | Mžiková funkce  |

### Doplňěk

|   |  |
|---|--|
| Ovládání spínače                                      | 30° vačkou   |
| Elektrické připojení                                  | Šroubové svorky, velikost svorky: 1 x 0,34...2 x 1,5 mm <sup>2</sup>   |
| Tvar izol. kontaktu                                   | Zb   |
| Počet kroků   | 1  |
| Nucené vypnutí  | Ano  |
| Nucené vypnutí minimálním momentem                    | 0,15 N.m   |
| Minimální moment pro vypnutí                          | 0,1 N.m  |
| Minimální rychlost ovládání                           | 0,01 m/min   |
| Maximální rychlost ovládání                           | 1,5 m/s  |
| Označení kontaktu                                     | A300, AC-15 (U <sub>e</sub> = 240 V, I <sub>e</sub> = 3 A) podle EN/IEC 60947-5-1 příloha A<br>Q300, DC-13 (U <sub>e</sub> = 250 V, I <sub>e</sub> = 0,27 A) podle EN/IEC 60947-5-1 příloha A  |
| [I <sub>the</sub> ] jmenovitý tepelný proud           | 10 A AC  |
| [U <sub>i</sub> ] jmenovité izolační napětí           | 500 V stupeň znečištění 3 podle IEC 60947-1<br>300 V podle UL 508<br>300 V podle CSA C22.2 č. 14   |
| Odpor mezi vývody                                     | <= 25 MΩ podle IEC 60255-7 kategorie 3   |
| [U <sub>imp</sub> ] jmenovité impulzní výdržné napětí | 6 kV podle IEC 60664<br>6 kV podle IEC 60947-1   |
| Zkratová ochrana                                      | 10 A podle gG patronová pojistka   |
| Elektrická životnost                                  | 5000000 cyklu, DC-13, indukční typ zátěže, 120 V, 4 W, pracovní rozsah: <= 60 cyklu/mn, koeficient zatížení: 0.5 vyhovuje IEC 60947-5-1 dodatek C<br>5000000 cyklu, DC-13, indukční typ zátěže, 24 V, 10 W, pracovní rozsah: <= 60 cyklu/mn, koeficient zatížení: 0.5 vyhovuje IEC 60947-5-1 dodatek C<br>5000000 cyklu, DC-13, indukční typ zátěže, 48 V, 7 W, pracovní rozsah: <= 60 cyklu/mn, koeficient zatížení: 0.5 vyhovuje IEC 60947-5-1 dodatek C |
| Mechanická životnost                                  | 20000000 cykly   |
| Šířka   | 40 mm  |
| Výška   | 130 mm   |

Informace uvedené v této dokumentaci obsahují obecné popisy a technické parametry výrobků. Tato dokumentace nenahrazuje vyhodnocení vhodnosti nebo spolehlivosti výrobku v uživatelské aplikaci a nesmí tak být využívána. Uživatel nebo systémový integrátor nese odpovědnost za provedení odpovídajících a úplných analýz, hodnocení a testování produktů s ohledem na konkrétní aplikaci nebo použití. Schneider Electric Industries SAS ani její dceřinné firmy či pobočky nenesou odpovědnost za nesprávné použití zde obsažených informací.

|                       |                      |
|-----------------------|----------------------|
| Hloubka               | 60 mm                |
| Hmotnost přístroje    | 0,17 kg              |
| Popis svorek ISO č.°1 | (13-14)Z<br>(21-22)V |

## Životní prostředí

|   |   |
|---|---|
| odolnost proti otřesům                        | 40 gn (doba trvání = 11 ms) podle IEC 60068-2-27  |
| odolnost proti vibracím                       | (f = 10...500 Hz) 25 gn podle IEC 60068-2-6   |
| stupeň krytí IP                               | IP66 podle IEC 60529<br>IP67 podle IEC 60529  |
| stupeň ochrany IK                             | IK05 podle EN 50102   |
| třída ochrany před úrazem elektrickým proudem | Třída II podle IEC 61140<br>Třída II podle NF C 20-030  |
| kategorie přepětí                             | Třída II podle IEC 61140<br>Třída II podle NF C 20-030  |
| teplota okolního vzduchu pro provoz           | -25...70 °C   |
| teplota okolí pro uskladnění                  | -40...70 °C   |
| stupeň ochrany                                | TC  |
| certifikace výrobku                           | CCC<br>CSA<br>UL  |
| standards                                     | CENELEC EN 50041<br>EN 60204-1<br>EN 60947-5-1<br>IEC 60204-1<br>IEC 60947-5-1<br>UL 508<br>CSA C22.2 č. 14 |

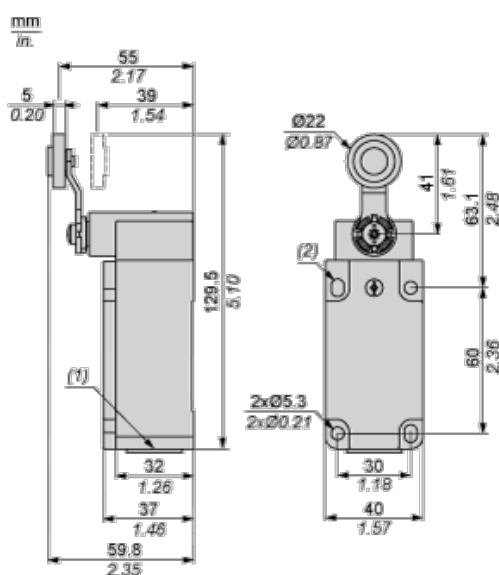
## Nabídka udržitelnosti

|   |   |
|---|---|
| udržitelný stav nabídky                 | Výrobek Green Premium   |
| RoHS                                    | Compliant - since 1532 - Schneider Electric declaration of conformity |
| REACH                                   | Odkaz neobsahuje SVHC nad mezní hodnotou                              |
| dokument o ekologickém profilu          | Dostupný  |
| instrukce o ukončení životnosti výrobku | Dostupný  |

## Contractual warranty

|               |           |
|---------------|-----------|
| Záruční lhůta | 18 měsíců |
|---------------|-----------|

## Dimensions

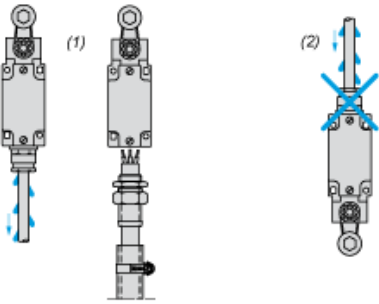


(1) 1 tapped entry for M20 x 1.5

(2) 2 elongated holes  $\varnothing$  5.3 x 7.3.

## Mounting with Cable Entry

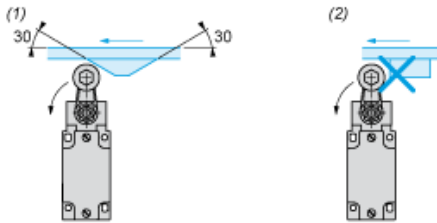
### Position of Cable Gland



- (1) Recommended
- (2) To be avoided

## Mounting with Rotary Heads and Levers

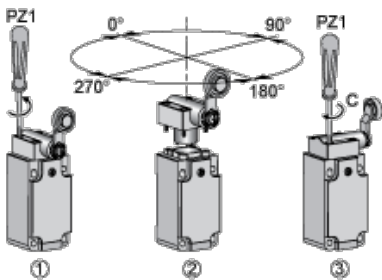
### Type of Cam



- (1) Recommended
- (2) To be avoided

## Setting-up

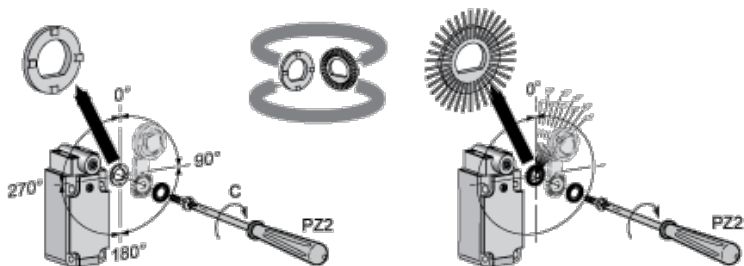
### Head Rotation Adjustment



C : 1 Nm (+/- 20%) / 8.85 lb-in (+/- 20%)

## Setting-up

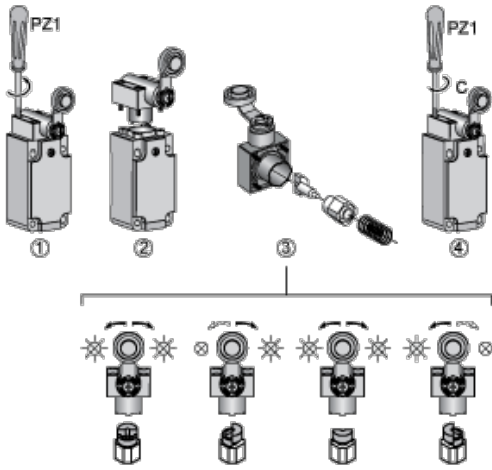
### Lever Angle Adjustment



C : 1 Nm (+/- 20%) / 8.85 lb-in (+/- 20%)

## Setting-up with Head ZCKD05

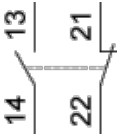
### Direction of Actuation Programming



C : 1 Nm (+/- 20%) / 8.85 lb-in (+/- 20%)

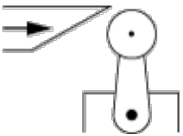
## Wiring Diagram

### 2-pole NC + NO Snap Action

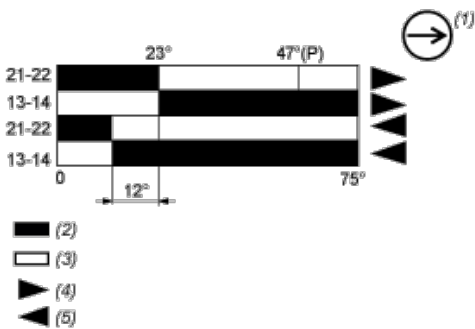


## Characteristics of Actuation

### Switch Actuation by 30° Cam



## Functionnal Diagram



- (P) Positive opening point
- (1) NC contact with positive opening operation
- (2) Closed
- (3) Open
- (4) Tripping
- (5) Resetting