

XUK2LAKSMM12T

fotoelektrické laserové čidlo-XUK-vysílač thru beam-
Sn 30m-10..30VDC -M12



Hlavní parametry

Řada výrobků	OsiSense XU
Název řady	Sestava (montáž) aplikace Aplikace pro manipulaci s materiálem
Typ elektronického snímače	Fotoelektrický snímač
Označení snímače	XUK
Provedení snímače	Kompakt 50 x 50
Detekční systém	Thru beam
Materiál	Plast
Typ výstupního signálu	Diskrétní
Typ napájecího obvodu	DC
Metoda připojení	4 vodiče
Elektrické připojení	1 konektor samec M12, 4 piny
Použití výrobku	-
Emise	Červený laser thru beam (třída 1)
[Sn] jmenovitý dosah snímání	25 m thru beam need receiver XUK2LAPSMM12R

Doplňěk

Materiál rozvaděče	ABS/PC
Materiál čočky	PMMA
Maximální vzdálenost snímání	30 m thru beam
Přidat na výstupu	Ne
Přidat na vstup	Test
Signalizace stavu LED	1 LED (zelená) pro napájecí
[Us] jmenovité napájecí napětí	
Meze napájecího napětí	10...30 V DC
Úbytek napětí	<= 2,4 V (stav sepnuto)
Proud I (A)	<= 30 mA (naprázdno)
Hloubka	50 mm
Výška	50 mm
Šířka	23 mm
Hmotnost přístroje	0,035 kg

Životní prostředí

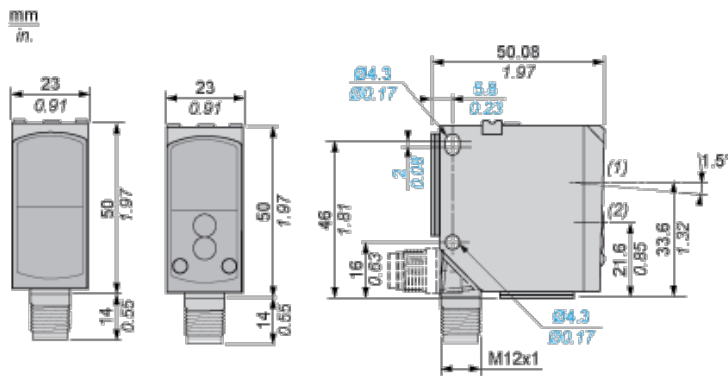
certifikace výrobku	CE CULus Ecolab
teplota okolního vzduchu pro provoz	-20...60 °C -20...50 °C, UL certifikováno
teplota okolí pro uskladnění	-20...80 °C
odolnost proti vibracím	7 gn, amplituda = +/-1,5 mm (f = 10...55 Hz) podle IEC 60068-2-6
odolnost proti otřesům	30 gn (doba trvání = 11 ms) podle IEC 60947-5-2
stupeň krytí IP	IP67 podle IEC 60529 IP69K podle DIN 40050

Nabídka udržitelnosti

udržitelný stav nabídky	Výrobek není Green Premium
RoHS	Nebude vyhovovat

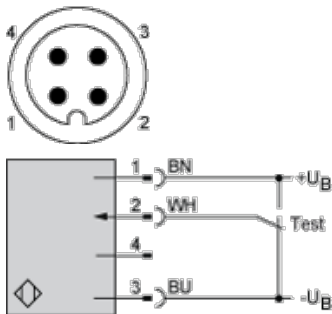
Informace uvedené v této dokumentaci obsahují obecné popisy a technické parametry výrobků. Tato dokumentace nenahrazuje vyhodnocení vhodnosti nebo spolehlivosti výrobku v uživatelské aplikaci a nesmí tak být využívána. Uživatel nebo systémový integrátor nese odpovědnost za provedení odpovídajících a úplných analýz, hodnocení a testování produktů s ohledem na konkrétní aplikaci nebo použití. Schneider Electric Industries SAS ani její dceřinné firmy či pobočky nenesou odpovědnost za nesprávné použití zde obsažených informací.

Dimensions



- (1) Receiver optical axis
- (2) Transmitter optical axis

Wiring Schemes Using M12 Connector



- 1 : (+)
- 2 : Test input (1)
- 3 : (-)
- 4 : Pin not connected

BN : Brown

WH : White

BU : Blue

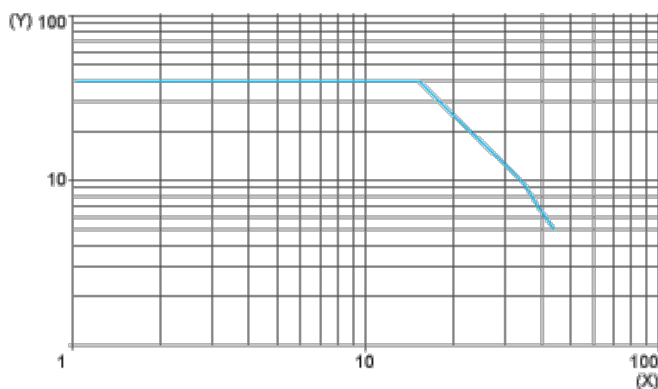
+UB : External teach

-UB : Pushbutton locking

- (1) Test input: +UB = test function (transmitter disconnected). -UB or not connected = normal operation

Curves

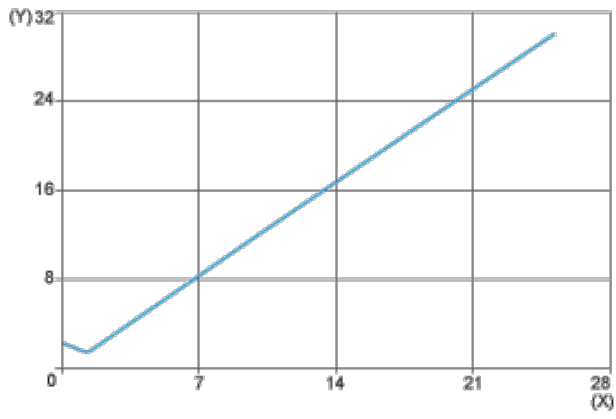
Excess Gain Curve



- (X) Distance (m)

(Y) Gain

Size of Luminous Point



(X) Distance (m)

(Y) Size (mm)