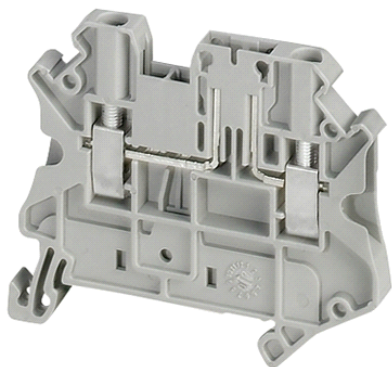


NSYTRV22TB

Linergy šroubová svorka rozpojovací - 2 body -
2,5mm² - šedá



Hlavní parametry

Řada	Linergy
Označení výrobku	Linergy TR
Typ produktu nebo součásti	Svorkovnice
Označení přístroje	TRV
Typ svorkovnice	Vyjímatelný odpojovací nosič
Přidružený spojovací díl	Dioda Nůž Válcová pojistka
Počet připojení	1
Montáž	Nacvaknutím
Jmenovitý průřez	2,5 mm ²
Délka	57,8 mm
Barva	Šedá
Počet kusů na sadu	Sada 50

Doplňěk

Velikost pojistky	5 x 20 mm 6 x 32 mm
Šířka	5,2 mm
Výška	47,5 mm
Připojení - svorky	1 x šroubová svorka : nadřazené 1 x šroubová svorka : přiřazené
Počet svorek	2
Umístění připojení	Boční
Počet měřených vstupů	1
Průřez kabelu	0,14...4 mm ² , ohebný ne 0,14...4 mm ² , pevný
Krouticí moment	0,5...0,6 N.m
Délka holého konce vodiče	9 mm
Typ nástroje	Připojení : šroubovák Odpojení : šroubovák
[Ue] jmenovité pracovní napětí	500 V podle EN/IEC 60947-7-1 600 V CSA 600 V cURus
[In] jmenovitý proud	20 A podle EN/IEC 60947-7-1 16 A cURus
Materiál	Polyamid 6/6 (izolační skříňka)
Dielektrické ztráty	0.01 při 1 MHz podle IEC 60250 0.01 při 1 MHz podle VDE 0303-T4
Dielektrická konstanta	3.7 při 1 MHz
Odolnost	10000 MOhm.m podle IEC 60093 10000 MOhm.m podle VDE 0303-T30
Odolnost povrchu	1000 GΩ podle IEC 60093 1000 GΩ podle VDE 0303-T30
Odolný proti plazivým proudům	500 CTI (> 400 kB) podle IEC 60093 500 CTI (> 400 kB) podle VDE 0303-T30
Odolný proti působení plamene	V0, tloušťka 0,8 mm podle UL 94
Hmotnost přístroje	11 g
Kompatibilní řada	Prisma - G Prisma - P Prisma Prisma - PH

Informace uvedené v této dokumentaci obsahují obecné popisy a technické parametry výrobků. Tato dokumentace nenahrazuje vyhodnocení vhodnosti nebo spolehlivosti výrobku v uživatelské aplikaci a nesmí tak být využívána. Uživatel nebo systémový integrátor nese odpovědnost za provedení odpovídajících a úplných analýz rizik, hodnocení a testování produktů s ohledem na konkrétní aplikaci nebo použití. Schneider Electric Industries SAS ani její dceřinné firmy či pobočky nenesou odpovědnost za nesprávné použití zde obsažených informací.

Prisma - Pack
Spacial
Kaedra
TeSys

Kompatibilita	Skříň Spacial
---------------	---------------

Životní prostředí

certifikace výrobku	CSA CURus EAC
dielektrická pevnost	1000 V podle IEC 60243-1
teplota okolního vzduchu pro provoz	-40...130 °C podle IEC 60216-1 -40...130 °C podle VDE 0304-T21

Contractual warranty

Záruční lhůta	18 měsíců
---------------	-----------
