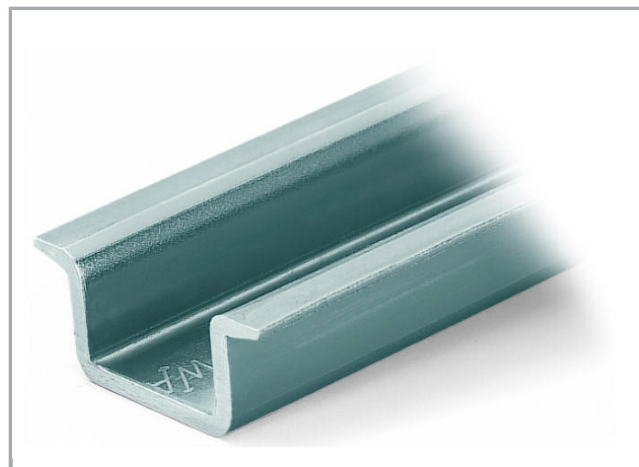
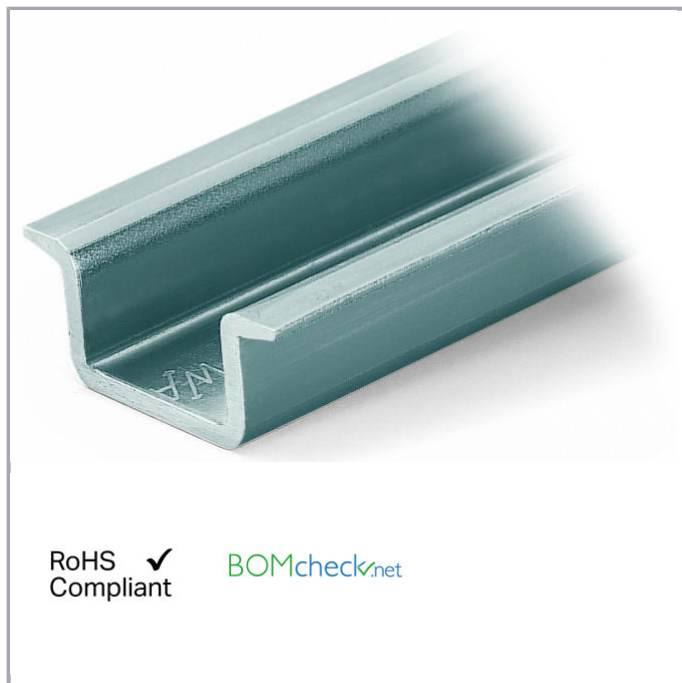


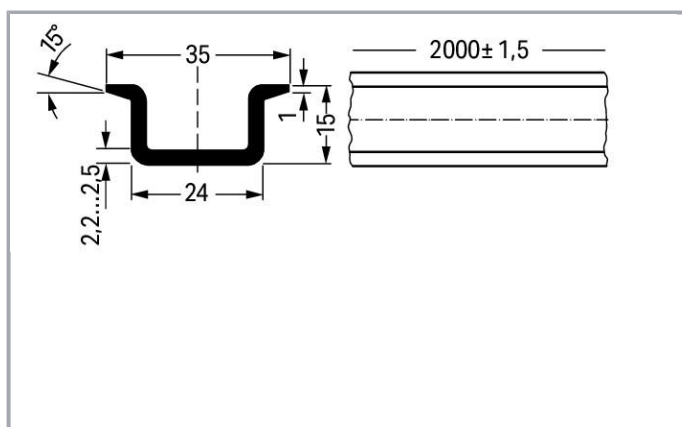
Datový list | Objednací číslo: 210-118

Ocelová nosná lišta; 35 × 15 mm; Tloušťka 2,3 mm; Délka 2 m; Neděrovaná;
Dle normy EN 60715

www.wago.com/210-118



RoHS Compliant [BOMcheck.net](https://www.bomcheck.net)



Data

Technické údaje

Hlavní funkce produktu

Montážní materiál

Geometrické údaje

Šířka	2000 mm / 78.74 inch
Výška	15 mm / 0.591 inch
Hloubka	35 mm / 1.378 inch

Údaje o materiálu

Hmotnost	1820 g
----------	--------

Obchodní údaje





Product Group	2 (Terminal Block Accessories)
Druh balení	BOX
Country of origin	IT
GTIN	4017332277181
Customs Tariff No.	72169180000

Kompatibilní produkty

Marking accessories

	Obj. č.: 210-708 Etikety; Pro tiskárny TP; 9,5 × 25 mm	www.wago.com/210-708
	Obj. č.: 210-808 Etikety; Pro Smart Printer; 9,5 × 25 mm	www.wago.com/210-808

assembling

	Obj. č.: 209-137 Montážní adaptér; Lze použít jako koncovou svěrku; Šířka 6,5 mm; Šedá	www.wago.com/209-137
	Obj. č.: 249-116 Bezšroubová koncová svěrka; Šířka 6 mm; Na DIN lištu 35 × 15 a 35 × 7,5; Šedá	www.wago.com/249-116
	Obj. č.: 249-117 Bezšroubová koncová svěrka; Šířka 10 mm; Na DIN lištu 35 × 15 a 35 × 7,5; Šedá	www.wago.com/249-117
	Obj. č.: 249-197 Bezšroubová koncová svěrka; Šířka 14 mm; Na DIN lištu 35 × 15 a 35 × 7,5; Šedá	www.wago.com/249-197

Ke stažení

CAD/CAE-Data

CAD data

2D/3D Models 210-118	URL	Stáhnout
----------------------	-----	----------

CAE data

WSCAD Universe 210-118		Stáhnout
------------------------	--	----------



Handling Instructions

DIN-Rail	Item No.	Current [A]	Acc. to mm ² /AWG Cu
DIN 35 x 7.5 (steel)			
slotted	210-112	76	16/6
unslotted	210-113	76	16/6
DIN 35 x 15 (steel)			
1.5 mm thick	210-114	125	35/2
2.3 mm thick	210-118	125	35/2
DIN 35 x 7.5 (Al)			
unslotted	210-196	76	16/6
DIN 35 x 15 (Cu)			
2.3 mm thick	210-198	309	150/6/0
Current applies to rails of 1 m/3'3" length			

When using standard carrier rails as ground conductor busbars, please refer to the maximum current capacities listed above.

Steel carrier rails are not suited for PEN (ground and N-conductor) applications per EN 60947-7-2 (VDE 0611, Part 3).

Změny vyhrazeny.

WAGO Elektro spol. sr. o.
Rozvodova 1116/36
143 00 Praha 12 - Modřany
Tel.: +420 261 090 143
Email: info.cz@wago.com, wago-cz@wago.com

Máte otázky ohledně našich produktů?
Kdykoli nám zavolejte na číslo +420 261 090 143.