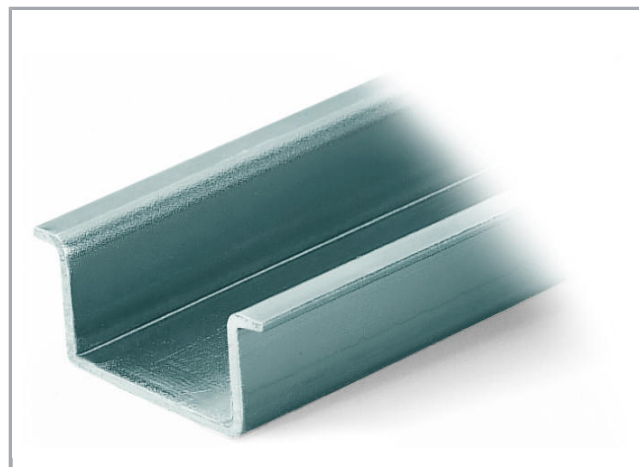
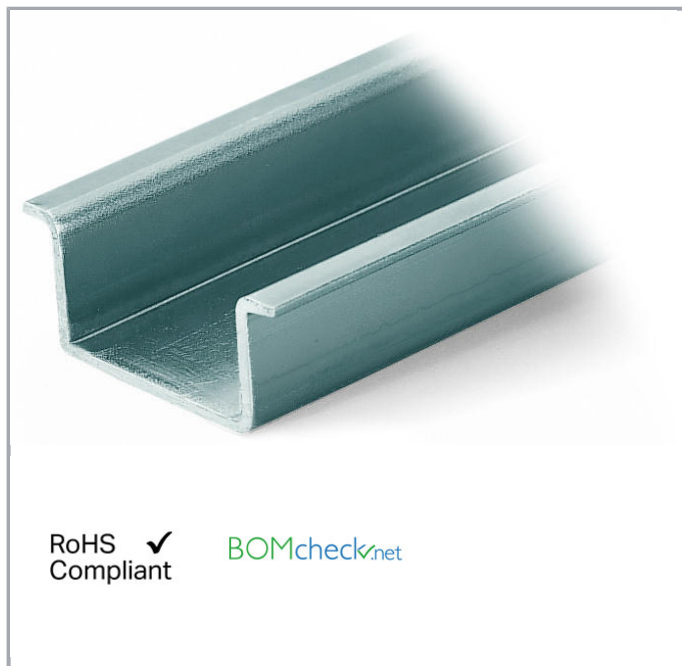


Datový list | Objednací číslo: 210-114

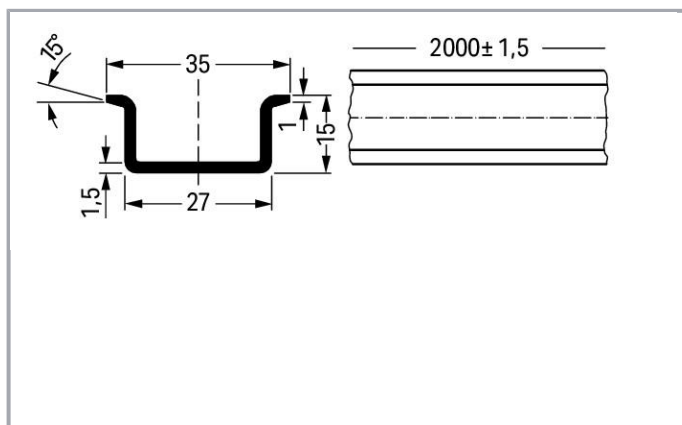
Ocelová nosná lišta; 35 × 15 mm; Tloušťka 1,5 mm; Délka 2 m; Neděrovaná;
Podobné EN 60715

www.wago.com/210-114



RoHS
Compliant

BOMcheck.net



Data

Technické údaje

Hlavní funkce produktu

Montážní materiál

Geometrické údaje

Šířka	2000 mm / 78.74 inch
Výška	15 mm / 0.591 inch
Hloubka	35 mm / 1.378 inch

Údaje o materiálu

Hmotnost	1325 g
----------	--------

Obchodní údaje

Product Group	2 (Terminal Block Accessories)
Druh balení	BOX
Country of origin	IT
GTIN	4017332277174
Customs Tariff No.	72169180000

Kompatibilní produkty

assembling



Obj. č.: 209-137

Montážní adaptér; Lze použít jako koncovou svěrku; Šířka 6,5 mm; Šedá

www.wago.com/209-137



Obj. č.: 249-116

Bezšroubová koncová svěrka; Šířka 6 mm; Na DIN lištu 35 × 15 a 35 × 7,5; Šedá

www.wago.com/249-116



Obj. č.: 249-117

Bezšroubová koncová svěrka; Šířka 10 mm; Na DIN lištu 35 × 15 a 35 × 7,5; Šedá

www.wago.com/249-117



Obj. č.: 249-197

Bezšroubová koncová svěrka; Šířka 14 mm; Na DIN lištu 35 × 15 a 35 × 7,5; Šedá

www.wago.com/249-197

Marking accessories



Obj. č.: 210-708

Etikety; Pro tiskárny TP; 9,5 × 25 mm

www.wago.com/210-708



Obj. č.: 210-808

Etikety; Pro Smart Printer; 9,5 × 25 mm

www.wago.com/210-808

Ke stažení

CAD/CAE-Data

CAD data

2D/3D Models 210-114	URL	Stáhnout
----------------------	-----	----------

CAE data

WSCAD Universe 210-114		Stáhnout
------------------------	--	----------



Handling Instructions

DIN-Rail	Item No.	Current [A]	Acc. to mm ² /AWG Cu
DIN 35 x 7.5 (steel)			
slotted	210-112	76	16/6
unslotted	210-113	76	16/6
DIN 35 x 15 (steel)			
1.5 mm thick	210-114	125	35/2
2.3 mm thick	210-118	125	35/2
DIN 35 x 7.5 (Al)			
unslotted	210-196	76	16/6
DIN 35 x 15 (Cu)			
2.3 mm thick	210-198	309	150/6/0
Current applies to rails of 1 m/3'3" length			

When using standard carrier rails as ground conductor busbars, please refer to the maximum current capacities listed above.

Steel carrier rails are not suited for PEN (ground and N-conductor) applications per EN 60947-7-2 (VDE 0611, Part 3).

Změny vyhrazeny.

WAGO Elektro spol. sr. o.
Rozvodova 1116/36
143 00 Praha 12 - Modřany
Tel.: +420 261 090 143
Email: info.cz@wago.com, wago-cz@wago.com

Máte otázky ohledně našich produktů?
Kdykoli nám zavolejte na číslo +420 261 090 143.