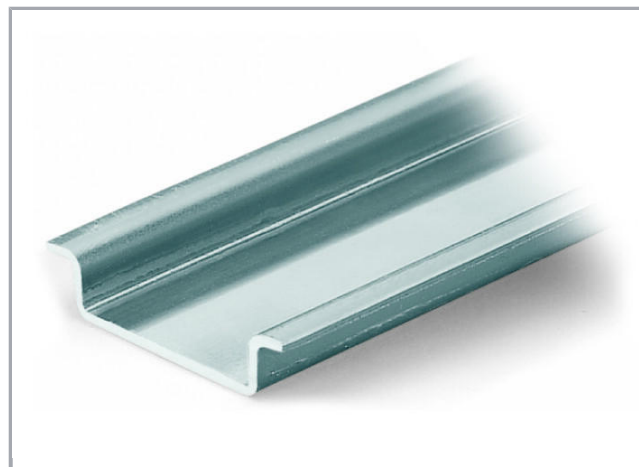
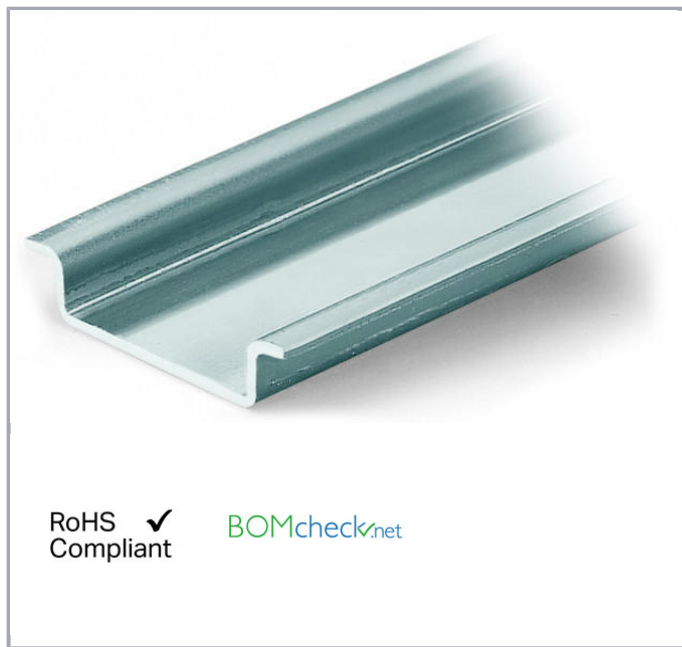


## Datový list | Objednací číslo: 210-113

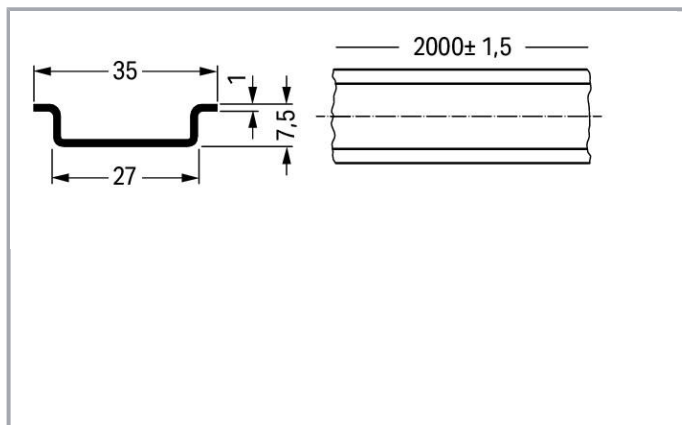
Ocelová nosná lišta; 35 × 7,5 mm; Tloušťka 1 mm; Délka 2 m; Neděrovaná;  
Dle normy EN 60715

[www.wago.com/210-113](http://www.wago.com/210-113)



RoHS   
Compliant

[BOMcheck.net](https://www.bomcheck.net)



### Data

#### Technické údaje

Hlavní funkce produktu

Montážní materiál

#### Geometrické údaje

Šířka	2000 mm / 78.74 inch
Výška	7,5 mm / 0.295 inch
Hloubka	35 mm / 1.378 inch

## Údaje o materiálu

Hmotnost	690 g
----------	-------

## Obchodní údaje

Product Group	2 (Terminal Block Accessories)
Druh balení	BOX
Country of origin	IT
GTIN	4017332272308
Customs Tariff No.	72169180000

## Kompatibilní produkty

### assembling



Obj. č.: 209-137

Montážní adaptér; Lze použít jako koncovou svěrku; Šířka 6,5 mm; Šedá

[www.wago.com/209-137](http://www.wago.com/209-137)



Obj. č.: 249-116

Bezšroubová koncová svěrka; Šířka 6 mm; Na DIN lištu 35 × 15 a 35 × 7,5; Šedá

[www.wago.com/249-116](http://www.wago.com/249-116)



Obj. č.: 249-117

Bezšroubová koncová svěrka; Šířka 10 mm; Na DIN lištu 35 × 15 a 35 × 7,5; Šedá

[www.wago.com/249-117](http://www.wago.com/249-117)



Obj. č.: 249-197

Bezšroubová koncová svěrka; Šířka 14 mm; Na DIN lištu 35 × 15 a 35 × 7,5; Šedá

[www.wago.com/249-197](http://www.wago.com/249-197)

### General accessories



Obj. č.: 209-109

Ochrana hran; Pro TS 35 (výška 7,5 mm); Šedá

[www.wago.com/209-109](http://www.wago.com/209-109)

### Marking accessories



Obj. č.: 210-708

Etikety; Pro tiskárny TP; 9,5 × 25 mm

[www.wago.com/210-708](http://www.wago.com/210-708)



Obj. č.: 210-808

Etikety; Pro Smart Printer; 9,5 × 25 mm

[www.wago.com/210-808](http://www.wago.com/210-808)

## Ke stažení

### CAD/CAE-Data

#### CAD data

2D/3D Models 210-113	URL	Stáhnout
----------------------	-----	----------

#### CAE data

WSCAD Universe 210-113		Stáhnout
------------------------	--	----------

## Handling Instructions

DIN-Rail	Item No.	Current [A]	Acc. to mm <sup>2</sup> /AWG Cu
DIN 35 x 7.5 (steel)			
slotted	210-112	76	16/6
unslotted	210-113	76	16/6
DIN 35 x 15 (steel)			
1.5 mm thick	210-114	125	35/2
2.3 mm thick	210-118	125	35/2
DIN 35 x 7.5 (Al)			
unslotted	210-196	76	16/6
DIN 35 x 15 (Cu)			
2.3 mm thick	210-198	309	150/6/0
Current applies to rails of 1 m/3'3" length			

When using standard carrier rails as ground conductor busbars, please refer to the maximum current capacities listed above.

Steel carrier rails are not suited for PEN (ground and N-conductor) applications per EN 60947-7-2 (VDE 0611, Part 3).

Změny vyhrazeny.

WAGO Elektro spol. sr. o.  
Rozvodova 1116/36  
143 00 Praha 12 - Modřany  
Tel.: +420 261 090 143  
Email: [info.cz@wago.com](mailto:info.cz@wago.com), [wago-cz@wago.com](mailto:wago-cz@wago.com)

Máte otázky ohledně našich produktů?  
Kdykoli nám zavolejte na číslo +420 261 090 143.