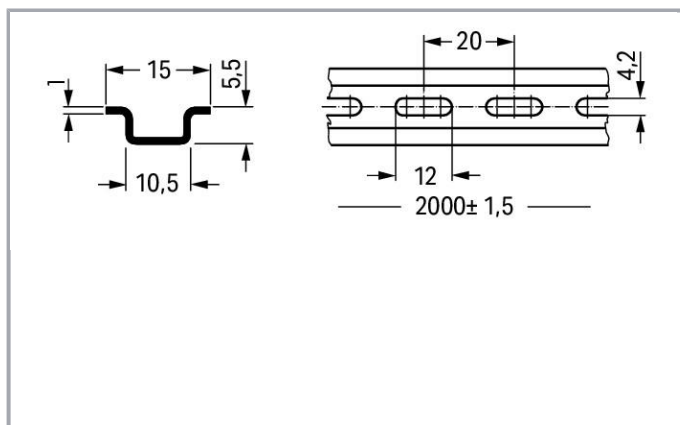
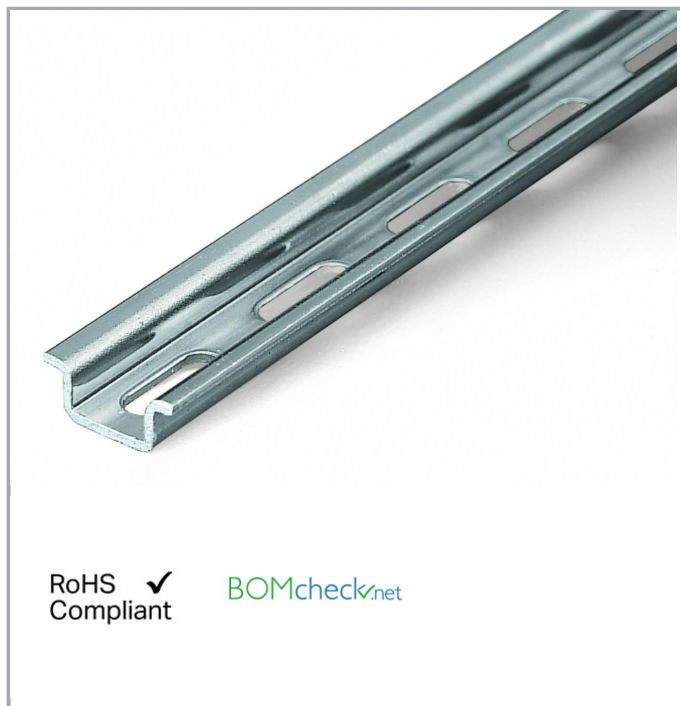


Datový list | Objednací číslo: 210-111

Ocelová nosná lišta; 15 × 5,5 mm; Tloušťka 1 mm; Délka 2 m; Děrovaná; Dle normy EN 60715

www.wago.com/210-111



Data

Technické údaje

Hlavní funkce produktu

Montážní materiál

Geometrické údaje

Šířka	2000 mm / 78.74 inch
Výška	5,5 mm / 0.217 inch
Hloubka	15 mm / 0.591 inch

Údaje o materiálu

Hmotnost	285 g
----------	-------

Obchodní údaje

Product Group	2 (Terminal Block Accessories)
Druh balení	BOX
Country of origin	IT
GTIN	4017332272247
Customs Tariff No.	72169180000

Kompatibilní produkty

Marking accessories



Obj. č.: 210-708

Etikety; Pro tiskárny TP; 9,5 × 25 mm

www.wago.com/210-708



Obj. č.: 210-808

Etikety; Pro Smart Printer; 9,5 × 25 mm

www.wago.com/210-808

assembling



Obj. č.: 249-101

Bezšroubová koncová svěrka; Šířka 6 mm; Možnost popisování systémem WMB; Šedá

www.wago.com/249-101

Ke stažení

CAD/CAE-Data

CAD data

2D/3D Models 210-111

URL

Stáhnout

CAE data

WSCAD Universe 210-111

Stáhnout



Handling Instructions

DIN-Rail	Item No.	Current [A]	Acc. to mm ² /AWGCu
DIN 15 x 5.5 (steel) 1 mm thick			
slotted	210-111	57	10/8
unslotted	210-295	57	10/8
DIN 15 x 5.5 (Al) 1 mm thick			
unslotted	210-296	57	10/8
Current applies to rails of 1 m/3'3" length			

Změny vyhrazeny.

WAGO Elektro spol. sr. o.
Rozvodova 1116/36
143 00 Praha 12 - Modřany
Tel.: +420 261 090 143
Email: info.cz@wago.com, wago-cz@wago.com

Máte otázky ohledně našich produktů?
Kdykoli nám zavolejte na číslo +420 261 090 143.