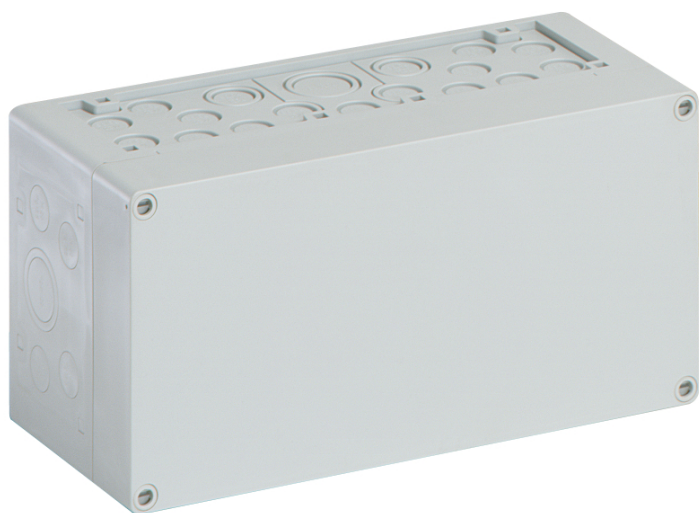


Prázdná skříň

## AKL 1-g



### AKL 1-g

Prázdná skříň

**PŘIZPŮSOBITELNÉ**

Číslo výrobku: 74040101

Rozměry: 300 x 150 x 132 mm

Prázdná skříň IP65 polystyren

**Krabice a víko polystyren šedé podobné RAL 7035, metrické průchodky**



K průmyslovému výrobku:

<https://www.spelsberg.cz/p/74140101>

## Technická data

### elektrické vlastnosti

|                                |             |
|--------------------------------|-------------|
| druh krytí UL:                 | žádné údaje |
| domezovací izolační napětí AC: | 690 V       |
| domezovací izolační napětí DC: | 1000 V      |
| druh krytí:                    | IP65        |
| třída ochrany:                 | II          |

### barva

|                  |      |
|------------------|------|
| barva horní díl: | šedá |
|------------------|------|

### rozměry

|        |        |
|--------|--------|
| délka: | 150 mm |
| šířka: | 300 mm |
| výška: | 132 mm |

### materiálové vlastnosti

|                              |     |
|------------------------------|-----|
| vhodné pro venkovní použití: | ano |
| bez obsahu halogenů:         | ano |
| průmyslová kvalita:          | ne  |

### mechanické vlastnosti

|                      |                         |
|----------------------|-------------------------|
| druh upevnění:       | nástěnná/stropní montáž |
| plombovatelné:       | ano                     |
| pro řazení k sobě:   | ano                     |
| rázová houževnatost: | IK07                    |

### okolní podmínky

|                                       |      |
|---------------------------------------|------|
| max. relativní vlhkost vzduchu 25 °C: | 95 % |
| max. relativní vlhkost vzduchu 40 °C: | 50 % |
| okolní teplota min.:                  | -25  |
| okolní teplota max.:                  | 40   |
| okolní teplota 24 h:                  | 35   |

## materiál

|                         |                                    |
|-------------------------|------------------------------------|
| materiál spodního dílu: | polystyren                         |
| materiál horního dílu:  | polystyren                         |
| materiál těsnění:       | polyuretan                         |
| materiál šroubu víka:   | polyamid, zesílený skelnými vlákny |

## Příslušenství

ASS-gro - Sada vnějších závěsů

KF 12 - vyklápěcí okénko

AK MPI 1 - Montážní deska

NS35-216/3 - DIN lišta