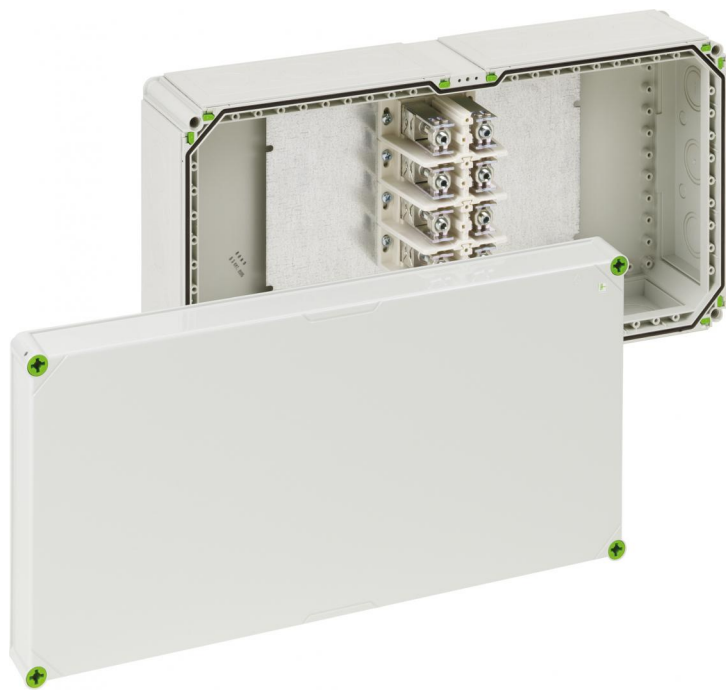


Spojovací krabice

Abox-i 2400-240²/4



Abox-i 2400-240²/4

Spojovací krabice

PŘIZPŮSOBITELNÉ

Číslo výrobku: 49049401

Rozměry: 640 x 320 x 179 mm

Spojovací krabice - průmyslová kvalita -, $U_i=690V$, odolná vůči povětrnostním podmínkám, Nárazuvzdorné, bezhalogenová, plombovatelné, Speciální šroubová svorka pro přívod vodiče shora, na pól až 2 x 185²/240² nebo 4 x 120², vhodné kabelové přívody viz příslušenství

šedá, 4 póly - 50 až 2 x 240 mm², Al/Cu



Technická data

elektrické vlastnosti

druh krytí UL:	žádné údaje
domezovací izolační napětí AC:	690 V
počet pólů:	4
druh krytí:	IP65
třída zachování funkce:	bez
max. průřez vodiče:	240 mm ²
třída ochrany:	II

barva

barva spodní díl:	šedá
barva horní díl:	šedá

rozměry

délka:	320 mm
šířka:	640 mm
výška:	179 mm

materiálové vlastnosti

vhodné pro venkovní použití:	ano
bez obsahu halogenů:	ano
průmyslová kvalita:	ano

mechanické vlastnosti

druh upevnění:	nástěnná/stropní montáž
plombovatelné:	ano
utahovací moment šroubu víka:	1.7 Nm
rázová houževnatost:	IK08

okolní podmínky

max. relativní vlhkost vzduchu 25 °C:	95 %
max. relativní vlhkost vzduchu 40 °C:	50 %
okolní teplota min.:	-35
okolní teplota max.:	80
okolní teplota 24 h:	60

materiál

materiál spodního dílu:	polykarbonát
materiál horního dílu:	polykarbonát, zesílený skelnými vlákny
materiál těsnění:	polyuretan
materiál šroubu víka:	polyamid, zesílený skelnými vlákny

Příslušenství

GTi 1-g - Prázdna skříň

GAB-ES - Vnější úchyty

GFL 20 - Příruba

GFG 3 - Přírubová lišta

GZE 3 - Odlehčení v tahu

GKE 32 - Kabelový přívod

AKL 140 - Připojná svorka

KVR M25-MGM - Kabelové šroubení

KVR M32-MGM - Kabelové šroubení

KVR M40-MGM - Kabelové šroubení

KVR M50-MGM - Kabelové šroubení