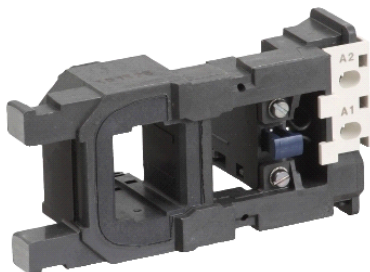


LX9FF110

TeSys F - cívka stykače - 110...115 V AC 40...400 Hz s nízkou spotřebou



Hlavní parametry

Řada	TeSys
Typ produktu nebo součásti	Cívka stykače
Označení přístroje	LX9FF
Kompatibilní řada	TeSys F LC1F stykač
Kompatibilita	LC1F115 LC1F150
Typ ovládacího obvodu	AC 40...400 Hz se sníženým příkonem
[Uc] napětí ovládacího obvodu	110...115 V AC 40...400 Hz
Průměrný odpor	14,8 Ohm náběh při 20 °C 579 Ω přídrž při 20 °C
Indukčnost uzavřeného obvodu	2,08 H
Provozní doba	130 ms vypínání 35 ms spínání
Mechanická životnost	10 Mcyklů
Pracovní rozsah	<= 2400 cyc/h při <= 55 °C

Doplňěk

Provedení cívky	Bez vestavěného odrušovacího modulu
Meze napětí ovl. obvodu	0,85...1,1 Uc při 55 °C provozní 0,35...0,55 Uc při 55 °C odpadnutí
Spotřeba při přitahu (VA)	690...855 VA při 20 °C 40...400 Hz
Přídržný příkon ve VA	6,6...8,1 VA při 20 °C 40...400 Hz
Tepelné ztráty	5,9...7,2 W

Životní prostředí

teplota okolního vzduchu pro provoz	-5...55 °C
hmotnost přístroje	0,43 kg

Nabídka udržitelnosti

udržitelný stav nabídky	Výrobek Green Premium
RoHS	Vyhovuje - od 0915 - Schneider Electric prohlášení o shodě
REACH	Odkaz neobsahuje SVHC nad mezní hodnotou
dokument o ekologickém profilu	Dostupný
instrukce o ukončení životnosti výrobku	Dostupný

Contractual warranty

Záruční lhůta	18 měsíců
---------------	-----------

Informace uvedené v této dokumentaci obsahují obecné popisy a technické parametry výrobků. Tato dokumentace nenahrazuje vyhodnocení vhodnosti nebo spolehlivosti výrobku v uživatelské aplikaci a nesmí tak být využívána. Uživatel nebo systémový integrátor nese odpovědnost za provedení odpovídajících a úplných analýz rizik, hodnocení a testování produktů s ohledem na konkrétní aplikaci nebo použití. Schneider Electric Industries SAS ani její dceřinné firmy či pobočky nenesou odpovědnost za nesprávné použití zde obsažených informací.