

## LED lineární svítidlo 16W 1005mm 4000K 1280lm

Kód produktu: **ML-443.003.35.0**Typ produktu: **LL16/1000-4000K24V**

### McLED Asist

+420 220 184 886, +420 220 184 827, +420 220 184 894, +420 220 184 881

support@mcled.cz

Popis: **LED lineární svítidlo 16W, 24V, IP40, 4000K - neutrální bílá, světelný tok 1280lm, vyzařovací úhel 120°, CRI 80, úspora oproti klasickému svítidlu až 84%, životnost až 50.000h, rozměry 1005x30x10mm, materiál hliník/plast, nestmívatelné**

Úsporné **LED svítidlo Linear LED light s elegantním designem a výkonem 16 W** svými vlastnostmi i použitím plně nahrazuje obdobná svítidla s klasickými žárovkami (případně s dalšími typy světelných zdrojů). V tomto případě výkonem odpovídá svítidlu s až 100 W žárovkou. Světelný tok tohoto LED svítidla dosahuje celkem **1280 lm**.

Co se týká napájení, můžete naše LED svítidlo připojit na napětí v rozsahu 24 - 24 V (DC). Součástí řady Linear LED light je i sortiment kvalitních napájecích zdrojů, které se starají o přeměnu síťového napětí na velikost plně vyhovující integrované elektronice. Vhodný napájecí zdroj vyberte dle tabulky na obrázku.

### Výrazně ušetříte

Ve srovnání s klasickými svítidly Vám toto moderní LED svítidlo značky McLED® přináší spoustu výhod. K těm nejdůležitějším patří především **výrazně nižší spotřeba elektrické energie** (místo 100 W pouze 16 W). To znamená, že se Vám investice do nákupu tohoto úsporného LED svítidla ve srovnání s klasickým svítidlem rychle vrátí.

U LED svítidla Linear LED light oceníte také prakticky **okamžitý náběh na plný světelný výkon**, nedochází tak k nepříjemnému a zdlouhavému pozvolnému rozsvěcování, se kterým se snad každý z nás setkal při použití kompaktních zářivek (neboli úsporných žárovek).

Při výrobě LED svítidla Linear LED light jsme kladli důraz nejen na výběr **značkových LED čipů**, ale i na **optimálně dimenzované chlazení** a v neposlední řadě **kvalitní elektroniku** ukrytou uvnitř těla tohoto svítidla. Pouze díky kombinaci všech těchto komponent dosahuje LED svítidlo Linear LED light **vyšokého počtu spínacích cyklů** a také velmi **dlouhé životnosti - až 50000 hodin**. Právě díky dlouhé životnosti (až desetkrát delší, než v případě halogenových žárovek) se Vaše úspora ještě zvyšuje, neboť nebudete utrácet peníze za opakovaný nákup nových žárovek. S naším LED svítidlem Linear LED light tak krom peněz **ušetříte i čas**, který byste v případě svítidel s klasickými žárovkami věnovali shánění a výměnám prasklých žárovek. A protože vysoké kvalitě našich produktů věříme, rozhodli jsme se poskytnout na svítidla Linear LED light **prodlouženou záruční lhůtu o celkové délce 36 měsíců**.

### Originální design a zpracování LED svítidla Linear LED light

Velkou výhodou LED svítidel Linear LED light je především jejich **snadná a rychlá instalace**, kterou zvládne opravdu každý. Důmyslný design LED svítidel řady Linear LED light je navíc navržený tak, aby svítidlo bylo možné připevnit jak vrchní stranou (např. pod horní skříňku kuchyňských linek), tak i zadní stranou samostatně ke zdi. Vzhledem ke kompaktnímu provedení jsou LED svítidla Linear LED light poměrně nenápadná a **hodí se tak do každého interiéru**. Svítidlo také můžete jednoduchým způsobem naklopit v úhlu až 90 ° a tím **pohodlně přizpůsobit směr vyzařovaného světla**.

LED svítidla Linear LED light mají poměrně široký vyzařovací úhel světelného paprsku – 120 °, díky kterému Vám skvěle poslouží jako hlavní osvětlení např. kuchyňské linky. Dokáží totiž osvětlit příjemným rozptýleným světlem rovnoměrně celou pracovní plochu. V případě, kdy je potřeba použít svítidel více, můžete zakoupit také originální **propojovací kabel** (délka 1030 mm), díky kterému můžete snadno propojit **svítidla až do maximální délky 3 m (48 W)**. Každé LED svítidlo Linear LED light lze také volitelně vybavit dalším originálním příslušenstvím: vypínačem, dotykovým stmívačem i pohybovým čidlem.

### Široké možnosti použití

Toto LED svítidlo je osazeno kvalitními LED s náhradní teplotou chromatičnosti **4000 K**. Tato barva světla se běžně označuje jako **neutrálně bílá** a je nejvíce podobná barvě denního světla. LED svítidlo Linear LED light s neutrálně bílým světlem se výborně hodí zejména **pro osvětlení pracovních desek kuchyňských linek**, ale i mnoha dalších míst, kde je žádoucí, aby denní světlo svými přirozenými účinky na náš organismus **podpořilo soustředění a aktivitu**. Bez obav můžete naše svítidlo použít i pro osvětlení chodeb, šatních skříní, ale stejně tak i pracoven, dílen, regálů, vitrín, jídelen, toalet apod. Někteří zákazníci tento odstín bílé preferují před teple bílým světlem jednoduše proto, že se jim subjektivně více líbí a působí na ně moderněji.

### Bezpečnost na prvním místě

**Stále váháte**, zda je pro Vás LED svítidlo Linear LED light to pravé? Pokud ano, pak by Vás mělo zajímat, že toto LED svítidlo značky McLED® je navíc **zcela bezpečné** a ve srovnání se svítidly osazenými kompaktními úspornými žárovkami také **ekologické**, protože neobsahuje **vůbec žádné množství toxické rtuti** ani jiných jedovatých látek. Nevyzařuje žádné UV záření a ani neblíká, tím chrání Váš zrak.

Díky kvalitním LED čipům s **indexem podání barev CRI80** poskytuje naše LED svítidlo Linear LED light příjemné světlo, pod nímž vypadají nasvětlené barvy téměř **tak věrně, jako pod denním slunečním světlem**. Naše LED svítidlo tak vyhovuje i požadavku na funkčnost LED svítidel dle platného nařízení Evropské komise.

**Parametry:**

Vhodné pro nástěnnou montáž: [Ano](#)  
 Vhodné pro závěsnou montáž: [Ne](#)  
 Vhodné pro stropní montáž: [Ano](#)  
 Vhodné pro vestavnou montáž: [Ne](#)  
 Vhodné pro přisazenou montáž: [Ano](#)  
 Vhodné pro uspořádání ve světelné linii: [Ano](#)  
 Vhodné pro pracoviště s monitorem dle EN 12464-1: [Ne](#)  
 Typ světelného zdroje: [LED](#)

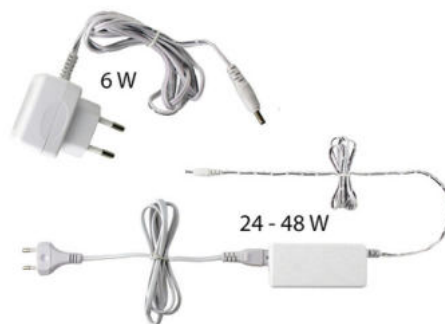
Stupeň krytí (IP): [IP40](#)  
 Třída ochrany: [III](#)  
 Svítidlo s omezenou teplotou povrchu - zn. "D": [Ne](#)  
 Vhodné pro nouzové osvětlení: [Ne](#)  
 S pohybovým čidlem : [Ne](#)  
 Se senzorem osvětlení: [Ne](#)  
 Zakrytí svítidla tepelně izolačním materiálem možné: [Ne](#)  
 S větracími otvory: [Ne](#)

Se světelným zdrojem: [Ano](#)  
 Vhodné pro počet světelných zdrojů: [1](#)  
 Objímka: [Bez](#)  
 Materiál pouzdra: [Hliník](#)  
 Barva krytu: [Bílá](#)  
 Materiál difuzoru: [Plast mléčný](#)  
 Provedení mřížky: [Bez](#)  
 Druh napětí: [DC](#)

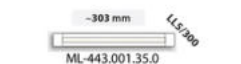
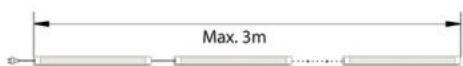
Max. celkový příkon [W]: [16](#)  
 Jmenovitý světelný tok [lm]: [1280](#)  
 Převládající barva světla: [Bílá](#)  
 Barevná teplota [K]: [4000 - 4000](#)  
 Index podání barev CRI: [80-89 \(třída 1B\)](#)  
 Šířka [mm]: [33](#)  
 Výška / hloubka [mm]: [10](#)  
 Délka [mm]: [1005](#)

Jmenovité napětí od / do [V]: [24 - 24](#)  
 Jmenovitý proud [mA]: [666 - 666](#)  
 Provozní jednotka: [LED driver napěťový](#)  
 Provozní jednotka součástí: [Ne](#)  
 Rozložení světla: [Symetrický](#)  
 Vyzářovací úhel: [Rozptýlený svazek](#)  
 Výstup světla: [Přímý](#)  
 Třída energetické účinnosti vestavěného světelného zdroje: [E](#)

Úhel vyzářování (°): [120](#)  
 Barva světla: [neutrálně bílý NW](#)  
 Náhrada za: [100 W](#)  
 Záruka McLED [M]: [36](#)  
 EAN: [8595607115063](#)

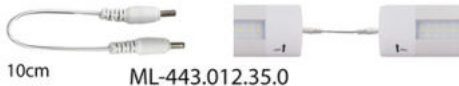


	ML-443.001	ML-443.002	ML-443.003
ML-443.031.35.0 (6 W)	1 pc	X	X
ML-443.036.35.0 (24 W)	4 pcs	3 pcs	1 pc
ML-443.037.35.0 (36 W)	7 pcs	4 pcs	2 pcs
ML-443.038.35.0 (48 W)	9 pcs	6 pcs	3 pcs





ML-443.011.35.0



10cm ML-443.012.35.0



50cm ML-443.013.35.0



100cm ML-443.014.35.0

