

Datový list | Objednací číslo: 721-146/001-000

Konektor s pájecími piny THT; 1.0 x 1.0 mm solder pin; Rovné provedení;
100% ochrana proti chybnému zapojení; Rozteč 5 mm; 16pól.; Světle šedá



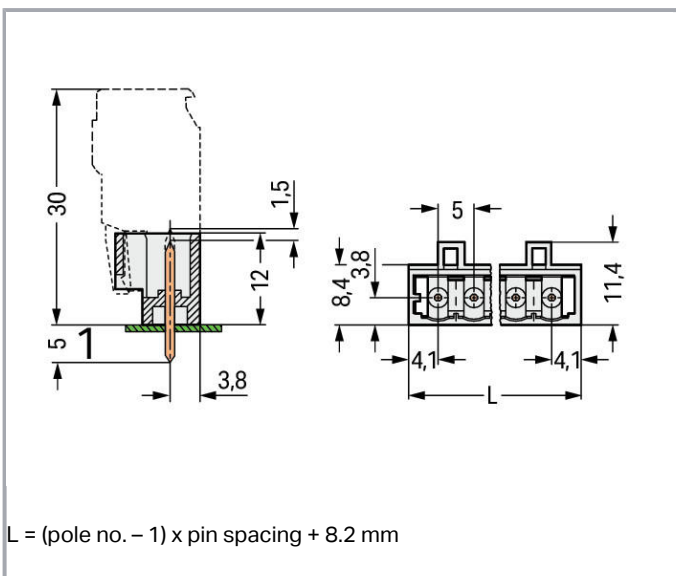
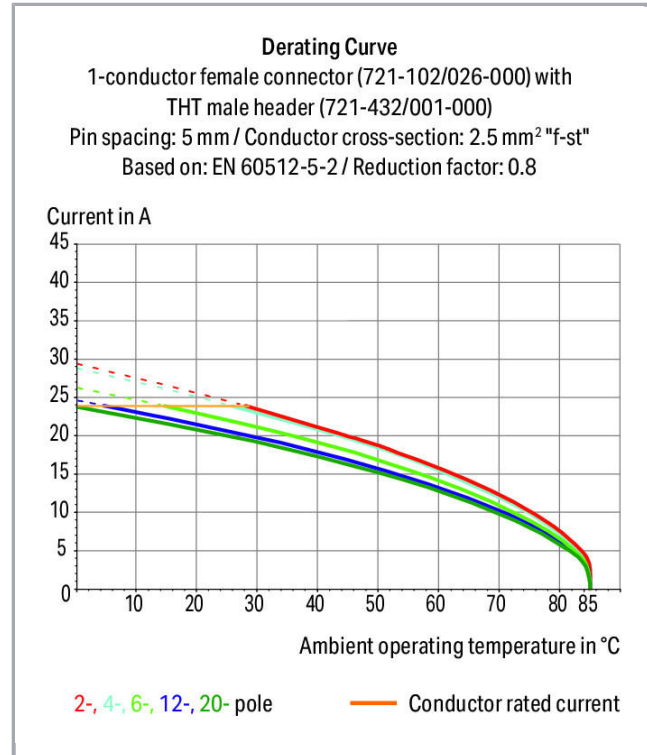
www.wago.com/721-146/001-000



RoHS Compliant

[BOMcheck.net](https://www.bomcheck.net)

Barva:



Popis položky



- K dispozici také jako provedení s kolíky PressIn k propojení s deskou plošných spojů bez pájení
- 100% ochrana proti chybnému zapojení
- Možnost kódování

Bezpečnostní upozornění 1:

The *MULTI CONNECTION SYSTEM (MCS)* is designed without breaking capacity for compliance with DIN EN 61984. When used as intended, MCS Connectors shall not be connected/disconnected when live or under load. The circuit design should ensure header pins, which can be touched, are not live when unmated.

Data**Elektrické parametry****Ratings per IEC/EN 60664-1**

| | |
|----------------------------------|---|
| Návrhové napětí (III / 3) | 320 V |
| Návrhové rázové napětí (III / 3) | 4 kV |
| Návrhové napětí (III/2) | 320 V |
| Návrhové rázové napětí (III / 2) | 4 kV |
| Návrhové napětí (II / 2) | 630 V |
| Návrhové rázové napětí (II / 2) | 4 kV |
| Jmenovitý proud | 12 A |
| Legenda (návrhové hodnoty) | (III / 2) ≙ kategorie přepětí III / stupeň znečištění 2 |

Approvals per UL 1059

| | |
|---|-------|
| Jmenovité napětí dle UL (skupina použití B) | 300 V |
| Jmenovitý proud dle UL (skupina použití B) | 10 A |
| Jmenovité napětí dle UL (skupina použití D) | 300 V |
| Jmenovitý proud dle UL (skupina použití D) | 10 A |

Approvals per UL 1977

| | |
|--|-------|
| Jmenovité napětí dle UL 1977 (jen pro zapojení z výroby) | 600 V |
| Jmenovitý proud dle UL 1977 (jen pro zapojení z výroby) | 10 A |

Approvals per CSA

| | |
|--|-------|
| Jmenovité napětí dle CSA (skupina použití B) | 300 V |
| Jmenovitý proud dle CSA (skupina použití B) | 10 A |
| Jmenovité napětí dle CSA (skupina použití D) | 300 V |
| Jmenovitý proud dle CSA (skupina použití D) | 10 A |



Údaje o připojení

| | |
|--------------------------|----|
| Počet pólů | 16 |
| Celkový počet potenciálů | 16 |
| Počet typů připojení | 1 |
| Počet úrovní | 1 |

Geometrické údaje

| | |
|--------------------------------------|------------------------------|
| Rozteč | 5 mm / 0.197 inch |
| Šířka | 83,2 mm / 3.276 inch |
| Výška | 17 mm / 0.669 inch |
| Výška od povrchu | 12 mm / 0.472 inch |
| Hloubka | 11,4 mm / 0.449 inch |
| Délka pájecího kontaktu | 5 mm |
| Rozměry pájecího kontaktu | 1 x 1 mm |
| Průměr vyvrtaného otvoru s tolerancí | 1,4 ^(-...+0,1) mm |

Plug connection

| | |
|---|-------------------------------|
| Typ kontaktu (konektor) | Konektor (vidlice) / zástrčka |
| Typ připojení konektoru | na desky plošných spojů |
| Ochrana proti chybnému zapojení | Yes |
| Směr zapojení vůči desce plošných spojů | 90° |

PCB contact

| | |
|--|--------------------------------------|
| Kontakt na desku plošných spojů | THT |
| Uspořádání pájecích kontaktů | přes celý konektor (vidlici), v řadě |
| Počet pájecích kontaktů na každém potenciálu | 1 |

Údaje o materiálu

| | |
|---------------------------|--------------------------|
| barva | Světle šedá |
| materiálová skupina | I |
| Izolační materiál | Polyamid 66 (PA 66) |
| Třída hořlavosti dle UL94 | V0 |
| Materiál kontaktů | Elektrolytická měď (Ecu) |
| Povrch kontaktů | pocínované provedení |
| Požární zatížení | 0.092 MJ |
| Hmotnost | 5.098 g |

Okolní podmínky



Mezní rozsah teplot -60 ... +100 °C

Obchodní údaje



| | |
|--------------------|------------------------|
| Product Group | 3 (Multi Conn. System) |
| Druh balení | BOX |
| Country of origin | PL |
| GTIN | 4044918869133 |
| Customs Tariff No. | 85366990990 |

Atesty/certifikáty


Specifické atesty jednotlivých států

| Logo | Schválení | Doplňkový text schválení | Název certifikátu |
|--|--|--------------------------|-------------------|
| | CB DEKRA Certification B.V. | IEC 61984 | NL-39756 |
|  | CSA DEKRA Certification B.V. | C22.2 | 1466354 |
|  | KEMA/KEUR DEKRA Certification B.V. | EN 61984 | 2190761.01 |

Atesty pro použití v lodním průmyslu

| Logo | Schválení | Doplňkový text schválení | Název certifikátu |
|--|---|--------------------------|--------------------------|
|  | ABS American Bureau of Shipping | - | 19- HG1869876- PDA |
|  | DNV GL Det Norske Veritas, Germanischer Lloyd | - | TAE000016Z |

Atesty UL

| Logo | Schválení | Doplňkový text schválení | Název certifikátu |
|--|---|--------------------------|---------------------|
|  | UL Underwriters Laboratories Inc. | UL 1059 | E45172- 19911118 |





UR
UL International Germany GmbH

UL 1977

E45171

Kompatibilní produkty

Marking accessories

| | | |
|--|--|--|
|  | Obj. č.: 210-833 Popisovací páska; Na cívce; Šířka 6 mm; Bez potisku; Samolepicí; Bílá | www.wago.com/210-833 |
|  | Obj. č.: 210-834 Popisovací páska; Na cívce; Šířka 5 mm; Bez potisku; Samolepicí; Bílá | www.wago.com/210-834 |

Coding

| | |
|--|--|
| Obj. č.: 231-129 Kódovací prvek; Možnost naklapnutí; Světle šedá | www.wago.com/231-129 |
|--|--|

Ke stažení

Documentation

Additional Information

| | | | |
|------------------------|-------------|---------------|----------|
| Technical explanations | 03-Apr-2019 | pdf 3,6 MB | Stáhnout |
|------------------------|-------------|---------------|----------|

CAD/CAE-Data

CAD data

| | | |
|------------------------------|-----|----------|
| 2D/3D Models 721-146/001-000 | URL | Stáhnout |
|------------------------------|-----|----------|

CAE data

| | |
|-----------------------------------|----------|
| EPLAN Data Portal 721-146/001-000 | Stáhnout |
|-----------------------------------|----------|

PCB Design

| | | |
|--------------------------------------|-----|----------|
| Symbol and Footprint 721-146/001-000 | URL | Stáhnout |
|--------------------------------------|-----|----------|

CAX data for your PCB design, consisting of "schematic symbols and PCB footprints", allow easy integration of the WAGO component into your development environment.

Supported formats:

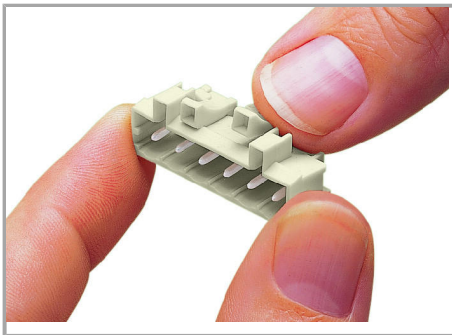
- Accel EDA 14 & 15
- Altium 6 to current version
- Cadence Allegro
- DesignSpark

- Eagle Libraries
- KiCad
- Mentor Graphics BoardStation
- Mentor Graphics Design Architect
- Mentor Graphics Design Expedition 99 and 2000
- OrCAD 9.X PCB and Capture
- PADS PowerPCB 3, 3.5, 4.X, and 5.X
- PADS PowerPCB and PowerLogic 3.0
- PCAD 2000, 2001, 2002, 2004, and 2006
- Pulsonix 8.5 or newer
- STL
- 3D STEP
- TARGET 3001!
- View Logic ViewDraw
- Quadcept
- Zuken CadStar 3 and 4
- Zuken CR-5000 and CR-8000

PCB Component Libraries (EDA), PCB CAD Library Ultra Librarian

Handling Instructions

Coding



Coding a male header – fitting coding key(s).

Produktová rodina

<i>MCS</i> MIDI

[Zobrazit všechny produkty z rodiny](#)



Změny vyhrazeny.

WAGO Elektro spol. sr. o.
Rozvodova 1116/36
143 00 Praha 12 - Modřany
Tel.: +420 261 090 143
Email: info.cz@wago.com, wago-cz@wago.com

Máte otázky ohledně našich produktů?
Kdykoli nám zavolejte na číslo +420 261 090 143.