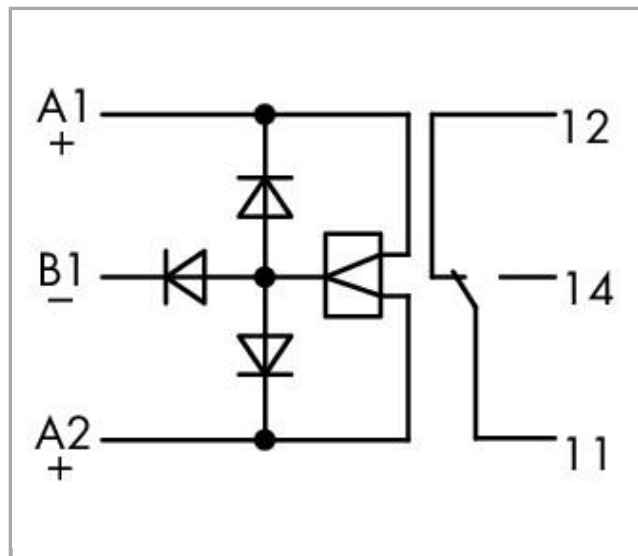


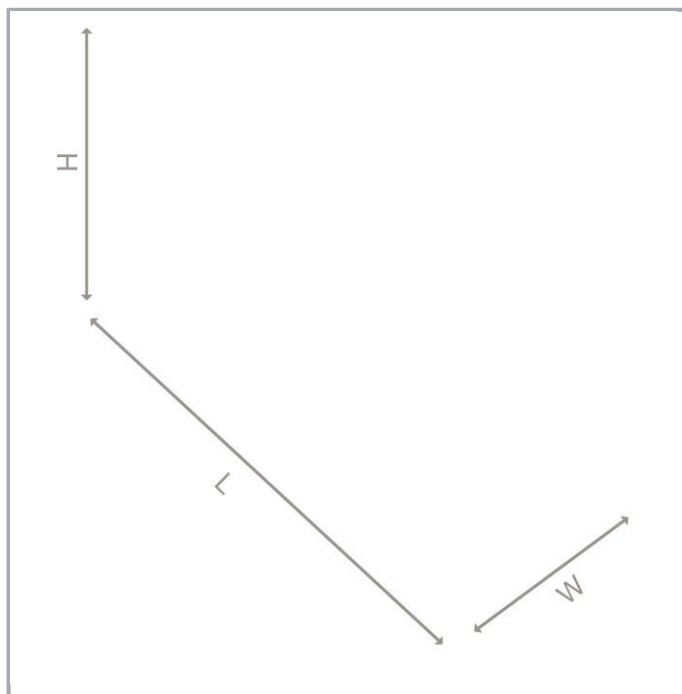
Datový list | Objednací číslo: 288-380

Reléový modul, bistabilní; Vstupní jmenovité napětí DC 24 V; 1 přepínací kontakt; Mezní trvalý proud 6 A; Konstrukční šířka 21 mm; 2,50 mm²; Šedá



www.wago.com/288-380



**Data****Technické údaje****Řídicí obvod:**

| | |
|-------------------------------|---------------|
| Nominal input voltage U_N | DC 24 V |
| Input voltage range | -15 ... +20 % |
| Jmenovitý vstupní proud I_N | 26 mA |

Zátěžový obvod:

| | |
|---|---------------------------------------|
| Počet přepínacích kontaktů | 1 |
| Contact material (relay) | AgNi 90/10 |
| Limiting continuous current | 6 A |
| Max. make current (resistive) | (AC) 30 A / 4 s |
| Max. switching voltage | AC 250 V |
| Max. switching power (resistive) | AC 1500 VA |
| Reakční doba typ. | 10 ms |
| Doba odpadu | 10 ms |
| doba odskakování (typ) | 6 ms |
| Electrical life (N.O.; resistive load; 23 °C) | 10×10^3 switching operations |

Bezpečnost a ochrana:

| | |
|-----------------|-------|
| Návrhové napětí | 250 V |
|-----------------|-------|



| | |
|---|---------|
| Návrhové rázové napětí | 4 kV |
| Stupeň znečištění | 2 |
| Dielectric strength, control/load circuit (AC, 1 min) | 5 kVrms |
| Dielectric strength open contact (AC, 1 min) | 1 kVrms |

Údaje o připojení

| | |
|----------------------|--|
| Připojovací technika | CAGE CLAMP® |
| WAGO terminal | WAGO 236 Series |
| Plný vodič | 0,08 ... 2,5 mm ² / 28 ... 12 AWG |
| Jemně laněný vodič | 0,08 ... 2,5 mm ² / 28 ... 12 AWG |
| Délka odizolování | 5 ... 6 mm / 0.2 ... 0.24 palec |

Geometrické údaje

| | |
|-----------------------------------|----------------------|
| Šířka | 20,5 mm / 0.807 inch |
| Výška od horní hrany lišty DIN 35 | 48 mm / 1.89 inch |
| Hloubka | 85 mm / 3.346 inch |

Mechanické parametry

| | |
|----------------|--------------|
| Způsob montáže | Lišta DIN 35 |
|----------------|--------------|

Údaje o materiálu

| | |
|------------------|----------|
| barva | Šedá |
| Požární zatížení | 0.482 MJ |
| Hmotnost | 43.3 g |

Okolní podmínky

| | |
|--|----------------|
| Přípustná okolní teplota při provozu při U_N | -25 ... 40 °C |
| Okolní teplota (skladování) | -25 ... 70 °C |
| Processing temperature | -25 ... +50 °C |

Standardy a technické údaje

| | |
|------------------|------------|
| Normy/ustanovení | EN 60664-1 |
|------------------|------------|

Obchodní údaje




| | |
|-------------------|---------------------------|
| Product Group | 6 (Interface Electronics) |
| Druh balení | BOX |
| Country of origin | DE |
| GTIN | 4045454312336 |

Customs Tariff No.


85364900990

Kompatibilní produkty

Marking accessories

| | | |
|--|---|--|
|  | Obj. č.: 709-177 Popisovací páska; Na cívce; Šířka 7,5 mm; Neflexibilní; Bez potisku; Možnost naklapnutí; Průsvitná | www.wago.com/709-177 |
|  | Obj. č.: 709-178 Popisovací páska; Na cívce; Šířka 7,5 mm; Neflexibilní; Bez potisku; Možnost naklapnutí; Bílá | www.wago.com/709-178 |
|  | Obj. č.: 709-196 Popisovací páska; Pro laserové tiskárny; Průsvitná | www.wago.com/709-196 |

tools

| | | |
|--|---|--|
|  | Obj. č.: 210-720 Ovládací nástroj; Břit: 3,5 × 0,5 mm; S částečně izolovanou rukojetí | www.wago.com/210-720 |
|--|---|--|

Ke stažení

Documentation

Additional Information

| | | | |
|--|---------|-----------------|----------|
| Disposal; Electrical and electronic equipment, Packaging | V 1.0.0 | pdf 265,8 kB | Stáhnout |
|--|---------|-----------------|----------|

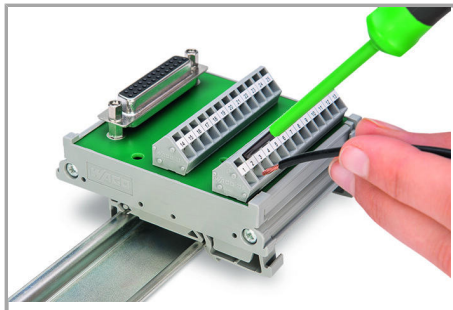
CAD/CAE-Data

CAE data

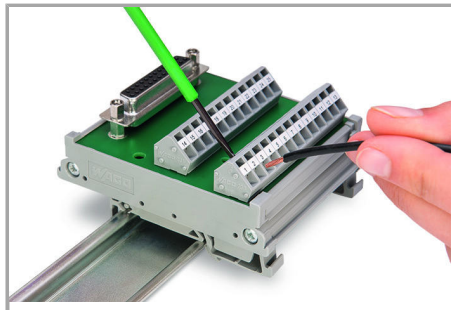
| | |
|---------------------------|----------|
| EPLAN Data Portal 288-380 | Stáhnout |
| WSCAD Universe 288-380 | Stáhnout |

Handling Instructions

Inserting a conductor

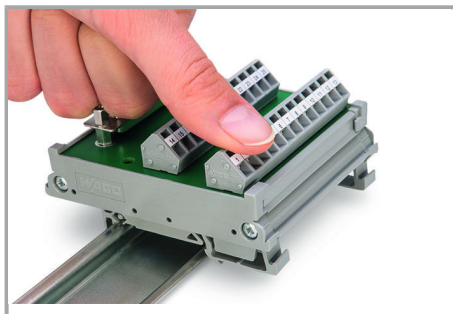


Connection of conductor – Operating tool actuation parallel to conductor entry.

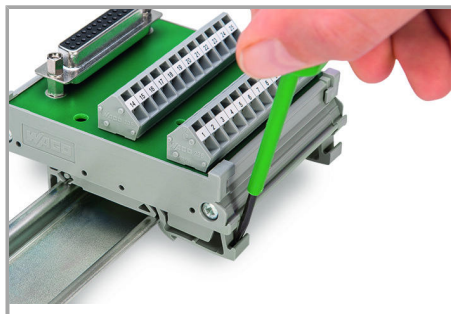


Connection of conductor – Operating tool actuation perpendicular to conductor entry.

Assembly



Assembly of a module on the carrier rail



Removing a module from the DIN-rail.

Změny vyhrazeny.

WAGO Elektro spol. sr. o.
Rozvodova 1116/36
143 00 Praha 12 - Modřany
Tel.: +420 261 090 143
Email: info.cz@wago.com, wago-cz@wago.com

Máte otázky ohledně našich produktů?
Kdykoli nám zavolejte na číslo +420 261 090 143.