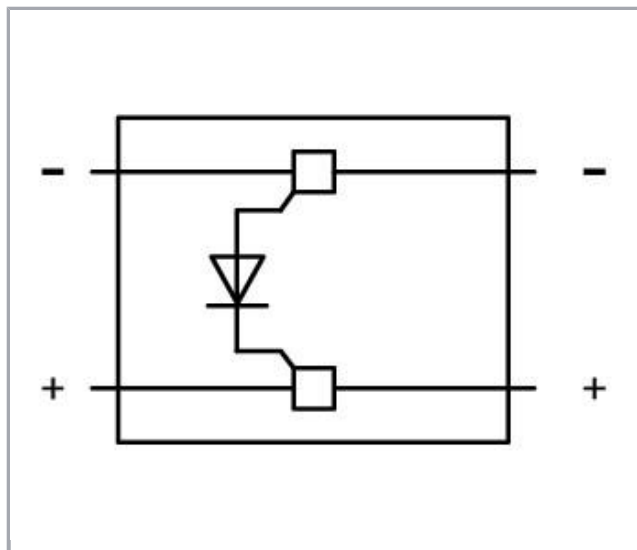


Datový list | Objednací číslo: 280-803/281-411

Zásuvný modul; 2pól.; S diodou 1N4007; Šířka 10 mm; Šedá

www.wago.com/280-803/281-411



Data

Elektrické parametry

Jmenovité napětí

250 V

Blokovací napětí

1000 V

Ratings per IEC/EN 60664-1

Jmenovitý proud	0.5 A
-----------------	-------

Údaje o připojení

Způsob ovládání	Ovládací nástroj
-----------------	------------------

Geometrické údaje

Šířka	10 mm / 0.394 inch
-------	--------------------

Údaje o materiálu


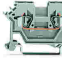



barva	Šedá
Izolační materiál	Polyamid 66 (PA 66)
Požární zatížení	0.087 MJ
Hmotnost	4.2 g

Obchodní údaje

Product Group	1 (Rail Mounted Terminal Blocks)
Druh balení	BOX
Country of origin	DE
GTIN	4045454195977
Customs Tariff No.	85369010000

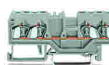
Kompatibilní produkty

clamps

	Obj. č.: 280-101 2vodičová průchozí svorka; 2,5 mm ² ; Boční držáky značení; Na DIN lištu 35 × 15 a 35 × 7,5; CAGE CLAMP®; 2,50 mm ² ; Šedá	www.wago.com/280-101
	Obj. č.: 280-601 2vodičová průchozí svorka; 2,5 mm ² ; Boční držáky značení; Na DIN lištu 35 × 15 a 35 × 7,5; CAGE CLAMP®; 2,50 mm ² ; Šedá	www.wago.com/280-601
	Obj. č.: 280-603 4vodičová průchozí svorka; 2,5 mm ² ; Středový popis; Na DIN lištu 35 × 15 a 35 × 7,5; CAGE CLAMP®; 2,50 mm ² ; Oranžová	www.wago.com/280-603
	Obj. č.: 280-621 4vodičová průchozí svorka; 2,5 mm ² ; Boční držáky značení; Na DIN lištu 35 × 15 a 35 × 7,5; CAGE CLAMP®; 2,50 mm ² ; Šedá	www.wago.com/280-621
	Obj. č.: 280-633 4vodičová průchozí svorka; 2,5 mm ² ; Středový popis; Na DIN lištu 35 × 15 a 35 × 7,5; CAGE CLAMP®; 2,50 mm ² ; Šedá	www.wago.com/280-633
	Obj. č.: 280-681 3vodičová průchozí svorka; 2,5 mm ² ; Středový popis; Na DIN lištu 35 × 15 a 35 × 7,5; CAGE CLAMP®;	www.wago.com/280-681

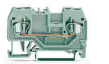


2,50 mm²; Šedá



Obj. č.: 280-833

4vodičová průchozí svorka; 2,5 mm²; Středový popis; Na DIN lištu 35 × 15 a 35 × 7,5; CAGE CLAMP®; www.wago.com/280-833
2,50 mm²; Šedá



Obj. č.: 280-901

2vodičová průchozí svorka; 2,5 mm²; Středový popis; Na DIN lištu 35 × 15 a 35 × 7,5; CAGE CLAMP®; www.wago.com/280-901
2,50 mm²; Šedá

Ke stažení

Documentation

Additional Information

Technical explanations	03-Apr-2019	pdf 2,1 MB	Stáhnout
------------------------	-------------	---------------	----------

CAD/CAE-Data

CAD data

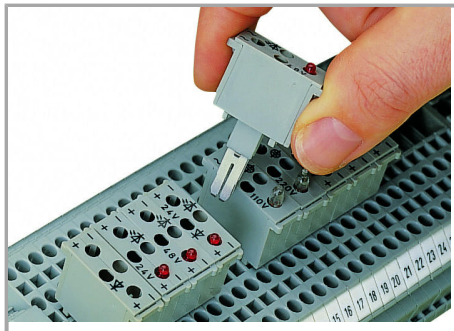
2D/3D Models 280-803/281-411	URL	Stáhnout
------------------------------	-----	----------

CAE data

WSCAD Universe 280-803/281-411	Stáhnout
--------------------------------	----------

Handling Instructions

Assembly



Diese Diodenbausteine werden wie normale Steckbrücker von oben in die Kontaktschlitze der Stromschienen zweier benachbarter Durchgangsklemmen gesteckt.

Das bietet dem Anwender folgende Vorteile:

- Die Bausteine sind für alle brückbaren Durchgangsklemmen der Serie 280 geeignet.
- Problemloses Nachrüsten bereits bestehender Anlagen
- Trennung in Verdrahtungs- und Funktionsebene
- Schneller Austausch gegen andere Funktionseinheiten

Změny vyhrazeny.

WAGO Elektro spol. sr. o.
Rozvodova 1116/36
143 00 Praha 12 - Modřany
Tel.: +420 261 090 143
Email: info.cz@wago.com, wago-cz@wago.com

Máte otázky ohledně našich produktů?
Kdykoli nám zavolejte na číslo +420 261 090 143.