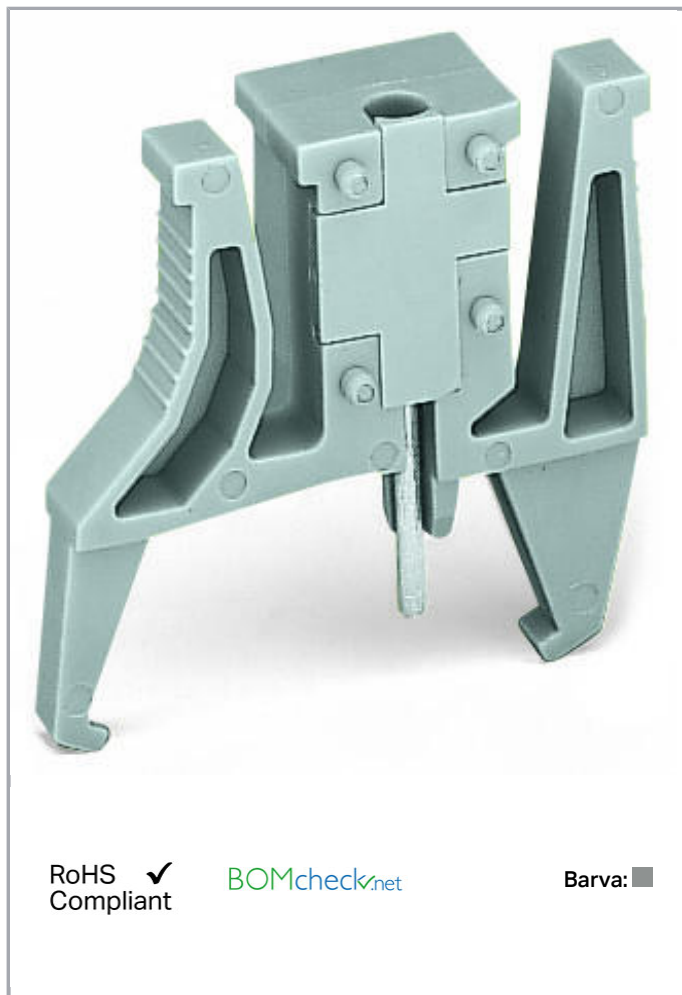


Datový list | Objednací číslo: 261-405

Modul pro zkušební zástrčku; Se zajišťovacími západkami; Možnost
řadového připojení; Pro 4vodičové svorky; Pro řadu 261; Šedá

www.wago.com/261-405



Data

Elektrické parametry

Zkušební napětí	48 V
Zkušební proud	0.5 A

Geometrické údaje

Šířka	10 mm / 0.394 inch
Šířka modulu	10 mm / 0.394 inch

Údaje o materiálu

barva	Šedá
-------	------

Hmotnost	2.75 g
----------	--------

Obchodní údaje

Product Group	9 (Std. Chassis Mt. Blocks)
Druh balení	BOX
Country of origin	DE
GTIN	4050821868965
Customs Tariff No.	85369010000

Kompatibilní produkty

check



Obj. č.: 210-136
Zkušební hrot; Ø 2 mm; S 500mm vedením; Červená

www.wago.com/210-136



Obj. č.: 210-137
Zkušební hrot; Ø 2,3 mm; S 500mm vedením; Žlutá

www.wago.com/210-137

Ke stažení

Documentation

Additional Information

Technical explanations	03-Apr-2019	pdf 2,1 MB	Stáhnout
------------------------	-------------	---------------	----------

CAD/CAE-Data

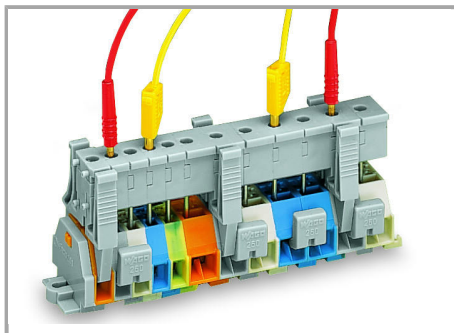
CAD data

2D/3D Models 261-405	URL	Stáhnout
----------------------	-----	----------

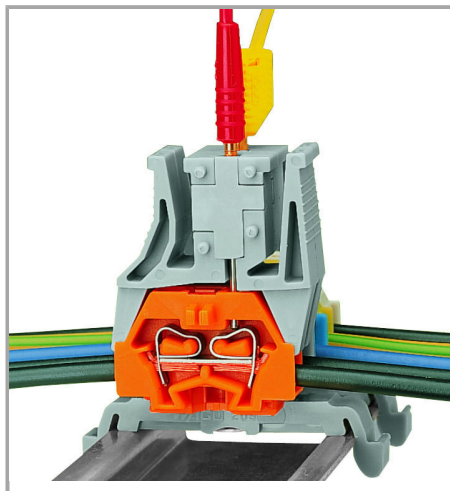
CAE data

WSCAD Universe 261-405	Stáhnout
------------------------	----------

Handling Instructions



Testing via test plug modules snapped onto a terminal strip – wired or unwired. As touch contact is made with the CAGE CLAMP® (spring steel) unit, this testing type is limited to maximum 0.5 A.



Testing after the conductors have been terminated.

Distance between locking devices must be approximately 35 ... 40 mm.

Změny vyhrazeny.

WAGO Elektro spol. sr. o.
Rozvodova 1116/36
143 00 Praha 12 - Modřany
Tel.: +420 261 090 143
Email: info.cz@wago.com, wago-cz@wago.com

Máte otázky ohledně našich produktů?
Kdykoli nám zavolejte na číslo +420 261 090 143.