



MASTER LEDspot MV



MASTER LED spot VLE D 680lm GU10 940 120D

Světelný zdroj MASTER LEDspot MV poskytuje teplý, zvýrazňující paprsek podobný halogenovým zdrojům a je ideálním řešením pro modernizaci bodového osvětlení. Díky vysoké hodnotě CRI dosahuje přirozenějšího podání barev, což vytváří útulnou a pohodlnou atmosféru v obytných prostorech a pohostinství a zvýrazňuje krásu vystaveného zboží v maloobchodních prostorech. Tato svítidla LEDspot kombinují známý vzhled a dojem skleněných bodových reflektorů se silným výkonem technologie LED. Jsou kompatibilní s většinou stávajících svítidel s objímkou GU10 a jsou navržena jako náhrada halogenových a žárovkových bodových reflektorů. Funkce stmívání umožňuje vytvořit požadovanou atmosféru a funguje s širokou škálou stmívačů. Světelné zdroje dosahují obrovských úspor energie a minimalizují náklady na údržbu, aniž by to znamenalo jakékoliv snížení jasů, což umožňuje majitelům firem dosáhnout rychlé návratnosti investice díky efektivní energetické účinnosti a dlouhé životnosti.

Varování a bezpečnost

- Provoz při teplotě -20° C and 45° C
- Provoz pouze v suchém a neprašném prostředí; pouze do svítidel s 10mm mezerou pro odvětrání
- Není vhodné pro použití pro nouzové či únikové osvětlení

Údaje o produktu

General information			
Patice	GU10 [GU10]	Světelný tok (jmen.)	680 lm
Splňuje požadavky evropské směrnice RoHS	Ano	Svítivost (jmen.)	200 cd
Jmenovitá životnost (jmen.)	25000 h	Barevné konstrukce	Chladná bílá (CW)
Technický typ	6.2-/W	Náhradní teplota chromatičnosti (jmen.)	4000 K
Referenční světelný tok	Sphere	Měrný výkon (jmen.) (nom.)	109,00 lm/W
Light technical		Konzistence barev	<6
Kód barvy	940 [CCT: 4000 K]	Index barevného podání (jmen.)	90
Vyzařovací úhel (jmen.)	120 °	Světelný tok na konci jmenovité životnosti (jmen.)	70 %

MASTER LEDspot MV

Operating and electrical

Vstupní frekvence	50 až 60 Hz
Power (Rated) (Nom)	6,2 W
Proud zdroje (jmen.)	33 mA
Doba spuštění (jmen.)	0,5 s
Doba zahřátí na 60 % světla (jmen.)	0,5 s
Účinnost (jmen.)	0,88
Napětí (jmen.)	220-240 V

Temperature

Maximální teplota (jmen.)	80 °C
---------------------------	-------

Controls and dimming

Regulovatelné	Pouze s určitými stmívači
---------------	---------------------------

Mechanical and housing

Tvar žárovky	PAR16 [PAR16/50mm]
--------------	---------------------

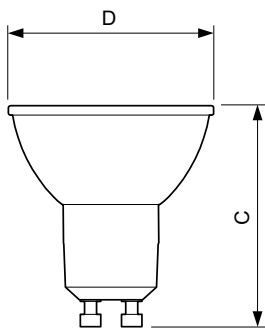
Approval and application

Třída energetické účinnosti	F
Vhodné pro zvýrazňující osvětlení	No
Spotřeba energie kWh/1000 h	7 kWh
Registrační číslo EPREL	391918

Product data

Úplný kód výrobku	871869970611100
Objednací název produktu	MASTER LED spot VLE D 680lm GU10 940 120D
EAN/UPC – výrobek	8718699706111
Objednací kód	70611100
Číslování SAP – počet v balení	1
Číslování SAP – balení v krabici	10
Materiál SAP	929002210102
Celková hmotnost kopie (kus)	0,038 kg

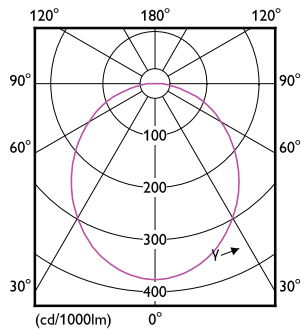
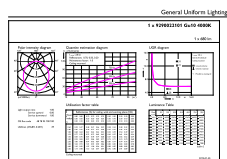
Rozměrové výkresy



MASTER LED spot VLE D 680lm GU10 940 120D

Product	D	C
MASTER LED spot VLE D 680lm GU10 940 120D	50 mm	54 mm

Fotometrické údaje

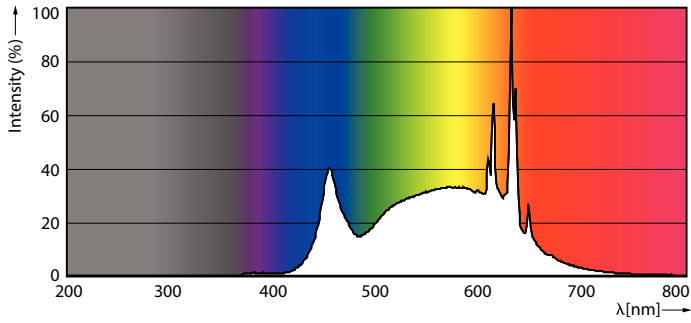


Accent Lighting Spots

Light Distribution Diagram

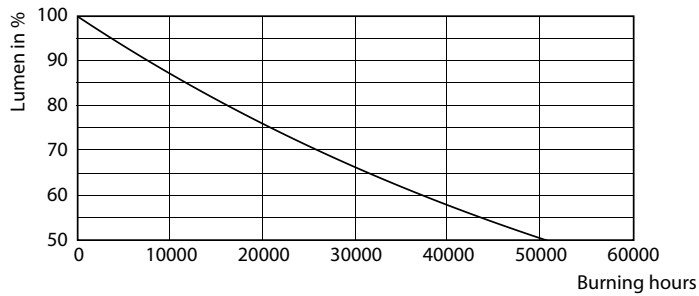
MASTER LEDspot MV

Fotometrické údaje

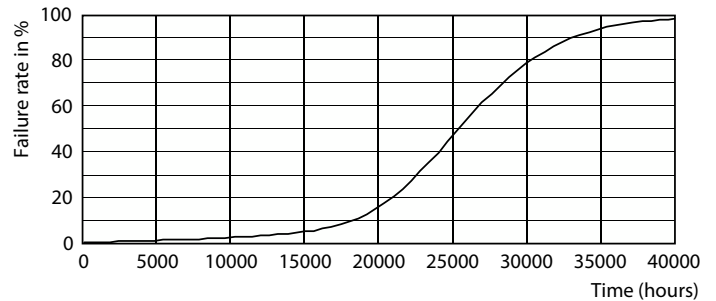


Spectral Power Distribution Colour

Životnost



25K LMP



25K LED

