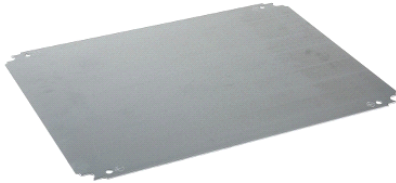


NSYMM126

plný montážní panel V1200xŠ600mm - pozink.
ocelový plecV



Hlavní parametry

Řada	Spacial
Příslušenství / náhradní díly	Montážní příslušenství
Typ produktu nebo součásti	Montážní deska
Použití zařízení	Víceúčelové
Pro jmenovité rozměry skříně	1200 mm Š: 600 mm
Montážní poloha	Posuvný krok Přímá montáž na zadní šrouby
Popis montážní desky	Plná
Kompatibilní řada	Spacial CRN Spacial S3D Spacial S3X Thalassa PLM
Počet kusů na sadu	Sada 1
Materiál	Pozinkovaná ocel

Doplněk

Upevnění	Šroubovaný na šrouby na zadní straně - typ šroubu M8 Upevňovacím prvkem
Trvalé dovolené zatížení	180 kg
Výška	1150 mm
Šířka	550 mm
Hloubka	125 mm
Tloušťka profilu	2,5 mm
Hmotnost přístroje	12.767 kg
Zvláštní provedení	S rozvaděčem H1200 x W1200

Životní prostředí

Nabídka udržitelnosti

udržitelný stav nabídky	Výrobek Green Premium
RoHS	Compliant - since 0940 - Schneider Electric declaration of conformity
REACH	Odkaz neobsahuje SVHC nad mezní hodnotou
dokument o ekologickém profilu	Dostupný
instrukce o ukončení životnosti výrobku	Standardní recyklaci výrobku

Contractual warranty

Záruční lhůta	18 měsíců
---------------	-----------

Informace uvedené v této dokumentaci obsahují obecné popisy a technické parametry výrobků. Tato dokumentace nenahrazuje vyhodnocení vhodnosti nebo spolehlivosti výrobku v uživatelské aplikaci a nesmí tak být využívána. Uživatel nebo systémový integrátor nese odpovědnost za provedení odpovídajících a úplných analýz rizik, hodnocení a testování produktů s ohledem na konkrétní aplikaci nebo použití. Schneider Electric Industries SAS ani její dceřinné firmy či pobočky nenesou odpovědnost za nesprávné použití zde obsažených informací.