



## Hlavní parametry

|                                |  |
|--------------------------------|--|
| Řada výrobků                   | Harmony XB4                              |
| Typ produktu nebo součásti     | Hlava pro tlačítko nouzového zastavení   |
| Označení přístroje             | ZB4                                      |
| Materiál obruby                | Kovová chromovaná                        |
| Průměr pro montáž              | 22 mm                                    |
| Prodej v nedělitelném množství | 1  |
| Tvar hlavice                   | Kruh                                     |
| Typ ovládací hlavice           | Provedení vypnutí a mechanické blokování |
| Reset                          | Odblokování klíčem                       |
| Provedení ovládače             | Červená hřibový Ø 30 mm bez symbolu      |
| Typ zámku                      | Speciální klíč                           |
| Doplňkové informace            | 4 multičipy                              |
| Pozice vyjmutí klíče           | Ve středu                                |
| Typ hlavy                      | Standard                                 |

## Doplňěk

|                                    |  |
|------------------------------------|--|
| CAD celková šířka                  | 30 mm  |
| CAD celková výška                  | 30 mm  |
| CAD celková hloubka                | 79 mm  |
| Hmotnost přístroje                 | 0,094 kg   |
| Odolnost proti vysokému tlaku mytí | 7000000 Pa při 55 °C, vzdálenost: 0,1 m  |
| Mechanická životnost               | 300000 cykly   |
| Označení el. složení               | C15 pro 1 kontakty použitím jednoduchý bloky v čelní montáž<br>C15 pro 1 kontakty použitím jednoduchý bloky v čelní montáž<br>C11 pro 3 kontakty použitím jednoduchý bloky v čelní montáž<br>C7 pro 4 kontakty použitím jednoduchý bloky v čelní montáž<br>C8 pro 4 kontakty použitím jednoduchý a dvojitý bloky v čelní montáž<br>C10 for 4 contacts using single and double blocks in front mounting |

## Životní prostředí

|   |  |
|---|--|
| stupeň ochrany                                | TH   |
| teplota okolí pro uskladnění                  | -40...70 °C  |
| teplota okolního vzduchu pro provoz           | -40...70 °C  |
| třída ochrany před úrazem elektrickým proudem | Třída I podle IEC 61140  |
| stupeň krytí IP                               | IP67<br>IP66 podle IEC 60529<br>IP69K<br>IP69  |
| stupeň krytí NEMA                             | NEMA 12<br>NEMA 13<br>NEMA 4<br>NEMA 4X  |
| stupeň ochrany IK                             | IK03 podle IEC 50102   |
| standarty                                     | EN/IEC 60204-1<br>EN/IEC 60947-1<br>EN/IEC 60947-5-1<br>EN/IEC 60947-5-4<br>EN/IEC 60947-5-5<br>EN/ISO 13850<br>IEC 60364-5-53 |

Informace uvedené v této dokumentaci obsahují obecné popisy a technické parametry výrobků. Tato dokumentace nenahrazuje vyhodnocení vhodnosti nebo spolehlivosti výrobku v uživatelské aplikaci a nesmí tak být využívána. Uživatel nebo systémový integrátor nese odpovědnost za provedení odpovídajících úprávních analýz, rizik, hodnocení a testování produktů s ohledem na konkrétní aplikaci nebo použití. Schneider Electric Industries SAS ani její dceřinné firmy či pobočky nenesou odpovědnost za nesprávné použití zde obsažených informací.

JIS C 4520  
 UL 508  
 GB 14048.5  
 CSA C22.2 č. 14

|                         |  |
|-------------------------|--|
| certifikace výrobku     | BV<br>CSA<br>DNV<br>GL<br>LROS (Lloyds register of shipping)<br>RINA<br>UL listed  |
| odolnost proti vibracím | 5 gn (f = 2...500 Hz) podle IEC 60068-2-6  |
| odolnost proti otřesům  | 30 gn (doba trvání = 18 ms) pro akcelerace polovina sin. vlny podle IEC 60068-2-27<br>50 gn (doba trvání = 11 ms) pro akcelerace polovina sin. vlny podle IEC 60068-2-27 |

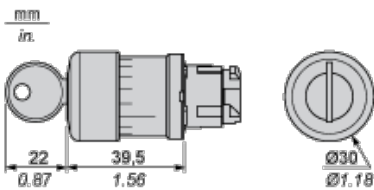
## Nabídka udržitelnosti

|   |  |
|---|--|
| udržitelný stav nabídky                 | Výrobek Green Premium                                      |
| RoHS                                    | Vyhovuje - od 0627 - Schneider Electric prohlášení o shodě |
| REACH                                   | Odkaz neobsahuje SVHC nad mezní hodnotou                   |
| dokument o ekologickém profilu          | Dostupný   |
| instrukce o ukončení životnosti výrobku | Standardní recyklaci výrobku                               |

## Contractual warranty

|               |           |
|---------------|-----------|
| Záruční lhůta | 18 měsíců |
|---------------|-----------|

## Dimensions



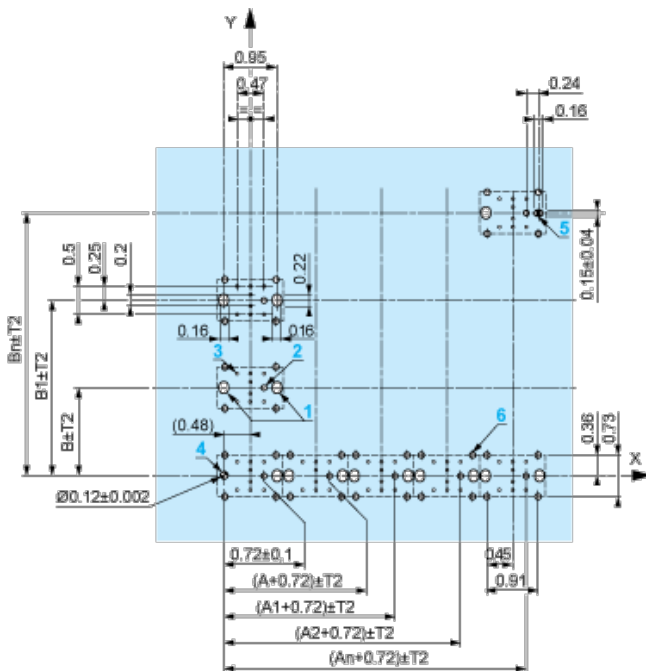
## Panel Cut-out for Pushbuttons, Switches and Pilot Lights (Finished Holes, Ready for Installation)

| Connection by Screw Clamp Terminals or Plug-in Connectors or on Printed Circuit Board  | Connection by Faston Connectors |
|--|---------------------------------|
|  |                                 |
| <p>(1) Diameter on finished panel or support</p> <p>(2) 40 mm min. / 1.57 in. min.</p> <p>(3) 30 mm min. / 1.18 in. min.</p> <p>(4) <math>\varnothing 22.5 \text{ mm} / 0.89 \text{ in.}</math> recommended (<math>\varnothing 22.3 \text{ mm} / 0.88 \text{ in.}</math> <math>^{+0.4}_0 / 0.88 \text{ in.}</math> <math>^{+0.016}_0</math>)</p> <p>(5) 45 mm min. / 1.78 in. min.</p> <p>(6) 32 mm min. / 1.26 in. min.</p> |                                 |

## Pushbuttons, Switches and Pilot Lights for Printed Circuit Board Connection

### Panel Cut-outs (Viewed from Installer's Side)





A: 1.18 in. min.

B: 1.57 in. min.

### General Tolerances of the Panel and Printed Circuit Board

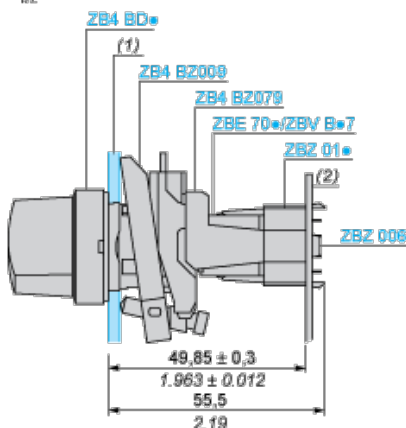
The cumulative tolerance must not exceed 0.3 mm / 0.012 in:  $T1 + T2 = 0.3 \text{ mm max.}$

### Installation Precautions

- | Minimum thickness of circuit board: 1.6 mm / 0.06 in.
- | Cut-out diameter: 22.4 mm  $\pm$  0.1 / 0.88 in.  $\pm$  0.004
- | Orientation of body/fixing collar ZB4 BZ009:  $\pm 2^\circ 30'$  (excluding cut-outs marked **a** and **b**).
- | Tightening torque of screws ZBZ 006: 0.6 N.m (5.3 lbf.in) max.
- | Allow for one ZB4 BZ079 fixing collar/pillar and its fixing screws:
  - | every 90 mm / 3.54 in. horizontally (X), and 120 mm / 4.72 in. vertically (Y).
  - | with each selector switch head (ZB4 BD\*, ZB4 BJ\*, ZB4 BG\*).

The fixing centers marked **a** and **b** are diagonally opposed and must align with those marked 4 and 5.

$\frac{\text{mm}}{\text{in.}}$



(1) Panel

(2) Printed circuit board

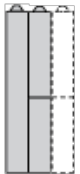
### Mounting of Adapter (Socket) ZBZ 01\*

- | 1 2 elongated holes for ZBZ 006 screw access
- | 2 1 hole  $\text{\O} 2.4 \text{ mm} \pm 0.05 / 0.09 \text{ in.} \pm 0.002$  for centring adapter ZBZ 01\*
- | 3 8  $\times \text{\O} 1.2 \text{ mm} / 0.05 \text{ in.}$  holes
- | 4 1 hole  $\text{\O} 2.9 \text{ mm} \pm 0.05 / 0.11 \text{ in.} \pm 0.002$ , for aligning the printed circuit board (with cut-out marked **a**)
- | 5 1 elongated hole for aligning the printed circuit board (with cut-out marked **b**)
- | 6 4 holes  $\text{\O} 2.4 \text{ mm} / 0.09 \text{ in.}$  for clipping in adapter ZBZ 01\*

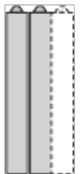
### Electrical Composition Corresponding to Code C7



### Electrical Compositions Corresponding to Code C8



### Electrical Compositions Corresponding to Code C10

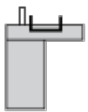


### Electrical Composition Corresponding to Codes C9, C11, SF1 and SR1



### Electrical Composition Corresponding to Code C15

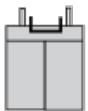
1 N/O



1 N/C



1 N/O + N/C or 1 N/O + N/O or 1 N/C + N/C



### Legend

Single contact



Double contact



Light block



Possible location

