

## XB5AV5B4

červená kompletní signálka Ø22 plná čočka integ.  
LED 400V



### Hlavní parametry

Řada výrobků	Harmony XB5
Typ produktu nebo součásti	Signálka
Označení přístroje	XB5
Materiál obruby	Dark grey plastic
Materiál objímky	Plast
Typ hlavy	Standard
Průměr pro montáž	22 mm
Prodej v nedělitelném množství	1
Tvar hlavice	Kruh
Barva hmatníku/ovládače nebo čočky	Červená
Další informace o ovladači	S plnými čočkami
Světelný zdroj	Chráněná LED
Patice žárovky	Integrovaná LED
Barva světelného zdroje	Červená
[Us] jmenovité napájecí napětí	400 V AC, 50 Hz
Úprava zařízení	Kompletní výrobek

### Doplňěk

CAD celková šířka	40 mm
CAD celková výška	45 mm
CAD celková hloubka	101 mm
Hmotnost přístroje	0,133 kg
Odolnost proti vysokému tlaku mytí	7000000 Pa při 55 °C, vzdálenost: 0,1 m
Připojení - svorky	Šroubové svorky : <= 2 x 1,5 mm <sup>2</sup> s kabelovou koncovkou podle EN/IEC 60947-1
[Ui] jmenovité izolační napětí	600 V (stupeň znečištění: 3) podle EN/IEC 60947-1
Typ signalizace	Trvalá
Meze napájecího napětí	407...423 V AC
Životnost	100000 hod. při jmenovitém napětí a 25 °C
Odolnost proti přepětí	1 kV podle IEC 61000-4-5

### Životní prostředí

stupeň ochrany	TH
teplota okolí pro uskladnění	-40...70 °C
teplota okolního vzduchu pro provoz	-40...70 °C
třída ochrany před úrazem elektrickým proudem	Třída II podle IEC 60536
stupeň krytí IP	IP66 podle IEC 60529 IP67 podle IEC 60529 IP69 podle IEC 60529 IP69K podle ISO 20653
stupeň krytí NEMA	NEMA 13 NEMA 4X
stupeň ochrany IK	IK05 podle IEC 50102
standards	EN/IEC 60947-1 EN/IEC 60947-5-1 EN/IEC 60947-5-4 JIS C 4520 UL 508 CSA C22.2 č. 14
certifikace výrobku	CSA

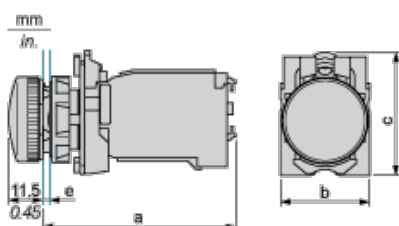
UL listed

odolnost proti vibracím	2 gn (f = 12...500 Hz) podle IEC 60068-2-6
odolnost proti otřesům	15 gn (doba trvání = 11 ms) pro akcelerace polovina sin. vlny podle IEC 60068-2-27
odolnost proti rychlým přechodům	2 kV podle IEC 61000-4-4
odolnost proti elektromag. polím	10 V/m podle IEC 61000-4-3
odolnost proti elektrostatickému výboji	6 kV při kontaktu (na kovových částech) podle IEC 61000-4-2 8 kV ve volném vzduchu (v izolačních částech) podle IEC 61000-4-2
elmag. vyzařování	Třída B podle IEC 55011

### Contractual warranty

Záruční lhůta	18 měsíců
---------------	-----------

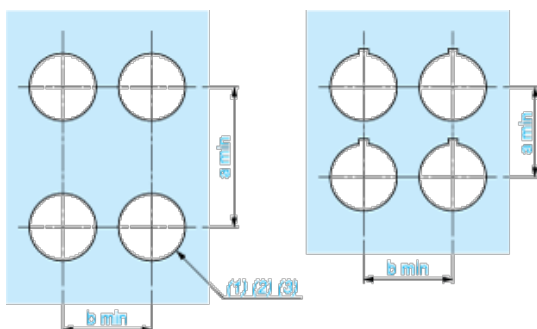
### Dimensions



- e: clamping thickness: 1 mm to 6 mm / 0.04 in. to 0.24 in.
- a: 89.6 mm / 3.53 in.
- b: 40 mm / 1.57 in.
- c: 45 mm / 1.77 in.

### Panel Cut-out for Pushbuttons, Switches and Pilot Lights (Finished Holes, Ready for Installation)

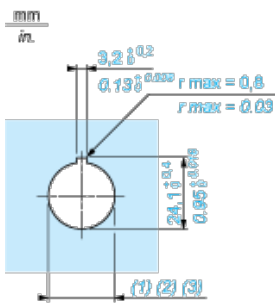
#### Connection by Screw Clamp Terminals or Plug-in Connectors or on Printed Circuit Board



- (1) Diameter on finished panel or support
- (2) For selector switches and Emergency stop buttons, use of an anti-rotation plate type ZB5AZ902 is recommended.
- (3) Ø22.5 mm recommended (Ø22.3<sup>+0.4</sup>) / Ø0.89 in. recommended (Ø0.88 in.<sup>+0.016</sup>)

Connections	a in mm	a in in.	b in mm	b in in.
By screw clamp terminals or plug-in connector	40	1.57	30	1.18
By Faston connectors	45	1.77	32	1.26
On printed circuit board	30	1.18	30	1.18

#### Detail of Lug Recess



- (1) Diameter on finished panel or support
- (2) For selector switches and Emergency stop buttons, use of an anti-rotation plate type ZB5AZ902 is recommended.
- (3)  $\text{Ø}22.5$  mm recommended ( $\text{Ø}22.3 \text{ }_0^{+0.4}$ ) /  $\text{Ø}0.89$  in. recommended ( $\text{Ø}0.88 \text{ in. }_0^{+0.016}$ )