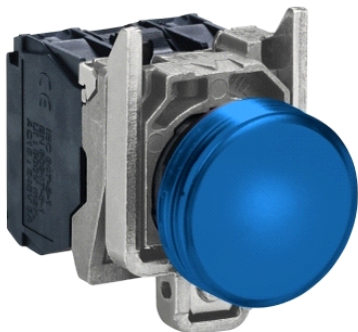


XB4BVB6EX

kruhová signálka Ø 22 - IP65 - modrá - integrovaná
LED - 24 V - oka - ATEX



Hlavní parametry

Řada výrobků	Harmony XB4
Typ produktu nebo součásti	Kompletní signálka
Označení přístroje	XB4
Materiál obruby	Kovová chromovaná
Materiál objímky	Zamak
Typ hlavy	Standard
Průměr pro montáž	22 mm
Prodej v nedělitelném množství	1
Prachová zóna	Zóna 21 - 22
Další informace o ovladači	S plnými čočkami

Doplňěk

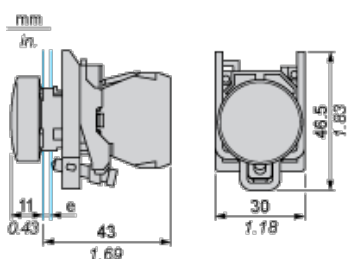
Odolnost proti vysokému tlaku mytí	7000000 Pa při 55 °C při 0,1 m
Montáž zařízení	Upevňovací otvor Ø 22,5 mm (22,3 +0,4/0)
Upevnění na střed	>= 30 x 40 mm na opěrný panel
Hloubka	43 mm
Označení	Ex tb IIIC
Tvar hlavičky	Kruh
Barva hmatníku/ovládače nebo čočky	Modrá
Připojení - svorky	Šroubové svorky, velikost svorky: <= 2 x 1,5 mm ² s kabelovou koncovkou podle EN/IEC 60947-1 Šroubové svorky, velikost svorky: 1 x 0,22 – 2 x 2,5 mm ² bez kabelové koncovky podle EN/IEC 60947-1
[U _i] jmenovité izolační napětí	250 V (stupeň znečištění: 3) podle EN 60947-1
[U _{imp}] jmenovité impulzní výdržné napětí	4 kV podle EN 60947-1
Typ signalizace	Trvalá
Světelný zdroj	Integrovaná LED
Barva světelného zdroje	Modrá
[U _s] jmenovité napájecí napětí	24 V AC/DC 50/60 Hz
Meze napájecího napětí	19,2...30 V DC 21,6...26,4 V AC
Spotřeba proudu	18 mA
Životnost	100000 hod. při jmenovitém napětí a 25 °C
Odolnost proti přepětí	1 kV podle IEC 61000-4-5

Životní prostředí

stupeň ochrany	TH
teplota okolí pro uskladnění	-40...70 °C
teplota okolního vzduchu pro provoz	-20...60 °C
kategorie přepětí	I podle IEC 60536
stupeň krytí IP	IP65 podle IEC 60529
stupeň krytí NEMA	NEMA 13 NEMA 4X
stupeň ochrany IK	IK05 podle IEC 50102
standards	EN 61000-6-2 EN 60079-0 : 2009 EN 60079-31 : 2009 IEC 60079-0 : 2007 IEC 60079-31 : 2008

směrnice	94/9/EC - ATEX směrnice
certifikace výrobku	INERIS 04ATEX9004U
odolnost proti vibracím	5 gn (f = 12...500 Hz) podle IEC 60068-2-6
odolnost proti otřesům	30 gn (doba trvání = 18 ms) pro akcelerace polovina sin. vlny podle IEC 60068-2-27 50 gn (doba trvání = 11 ms) pro akcelerace polovina sin. vlny podle IEC 60068-2-27
odolnost proti rychlým přechodům	2 kV podle IEC 61000-4-4
odolnost proti elektromag. polím	10 V/m podle IEC 61000-4-3
odolnost proti elektrostatickému výboji	6 kV při kontaktu (na kovových částech) podle IEC 61000-4-2 8 kV ve volném vzduchu (v izolačních částech) podle IEC 61000-4-2
elmag. vyzařování	Třída B podle IEC 55011

Pilot Light



e : support thickness: 1 to 6 mm / 0.04 to 0.24 in.

Panel Cut-out for Pushbuttons, Switches and Pilot Lights (Finished Holes, Ready for Installation)

Connection by Screw Clamp Terminals or Plug-in Connectors or on Printed Circuit Board	Connection by Faston Connectors
<p>Diagram showing panel cut-out dimensions for screw clamp terminals or plug-in connectors. Dimensions are labeled (1) through (4).</p>	<p>Diagram showing panel cut-out dimensions for faston connectors. Dimensions are labeled (1) through (6).</p>
<p>(1) Diameter on finished panel or support</p> <p>(2) 40 mm min. / 1.57 in. min.</p> <p>(3) 30 mm min. / 1.18 in. min.</p> <p>(4) $\varnothing 22.5$ mm / 0.89 in. recommended ($\varnothing 22.3$ mm $^{+0.4}_0$ / 0.88 in. $^{+0.016}_0$)</p> <p>(5) 45 mm min. / 1.78 in. min.</p> <p>(6) 32 mm min. / 1.26 in. min.</p>	