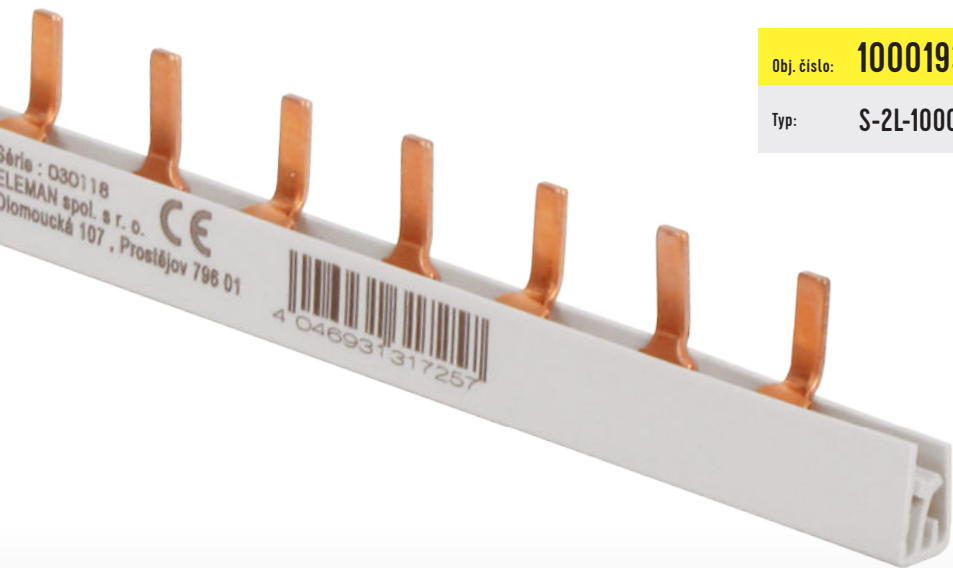


# PROPOJOVACÍ LIŠTY

## S-2L-1000/10

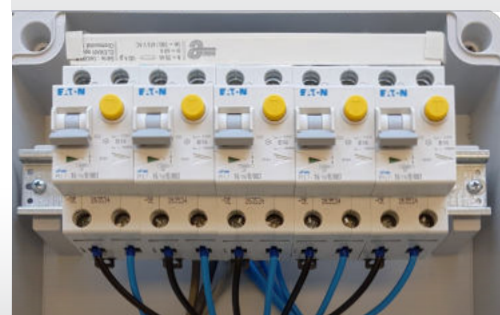


**eleman**



Obj. číslo: **1000193**

Typ: **S-2L-1000/10**



2-pólové, 10 mm<sup>2</sup>, 63 A, kolík

**63 A**

Obrázek	Obj. č.	Typové označení	Délka (mm)	Rozteč (mm)	Přip. míst	Průřez (mm <sup>2</sup> )	Jmen. proud (A)	Koncovka (obj. č.)	Bal./ks
	1000193	S-2L-1000/10	1000	17,8	56	10	63	1000374	20



**Koncovka (10 mm<sup>2</sup>)**

1000374  
EK-C-2/10  
určeno pro 2-pólovou lištu



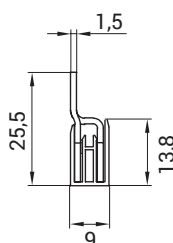
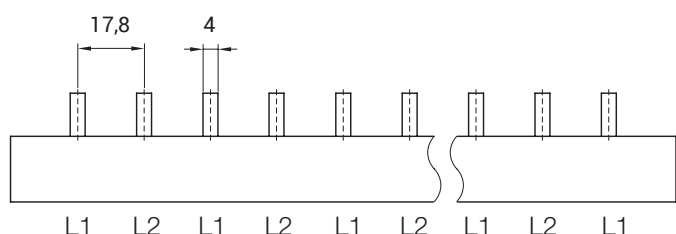
## Propojovací lišty

Propojovací fázové lišty umožňují propojení modulových přístrojů (např. jističů, chráničů, modulových vypínačů apod.) jednoduchým a profesionálním způsobem. Standardní délka lišty je 1 metr (56 připojovacích míst). Tento standardní rozměr lze libovolně krátit (konce lišt doporučujeme osadit plastovými koncovkami). Ve srovnání s klasickou instalací pomocí kabelových mostů nabízí propojovací lišty následující výhody:

### Hlavní přednosti:

- spolehlivé přiřazení fází
- zpřehlednění rozváděče
- rychlejší instalace - úspora času
- kompaktní rozměry

### Technický výkres:



**Krytka volných modulů**

1000356  
BS 5 TE / 1310435



**eleman**

ELEMAN spol. s r.o.

Olomoucká 107, 796 01 Prostějov  
tel.: +420 739 201 336  
e-mail: info@eleman.cz