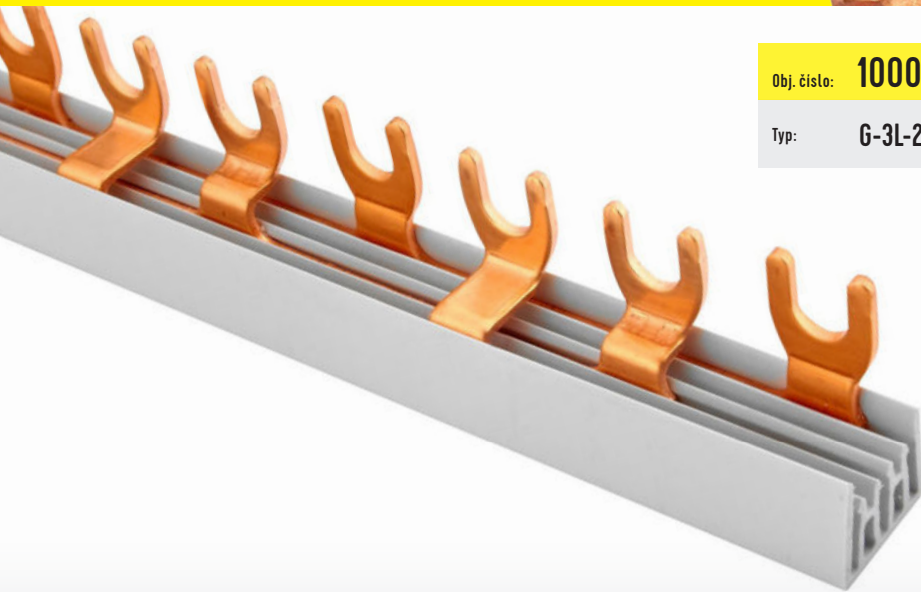


PROPOJOVACÍ LIŠTY

G-3L-210/10

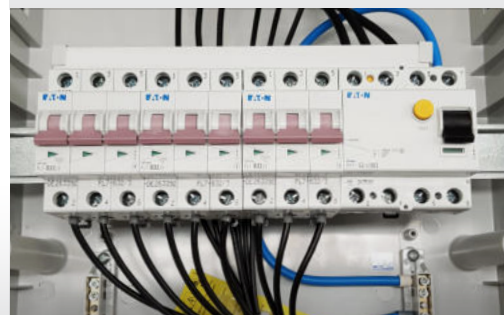


eleman



Obj. číslo: **1000058**

Typ: **G-3L-210/10**



3-pólové, 10 mm², 63 A, vidlička



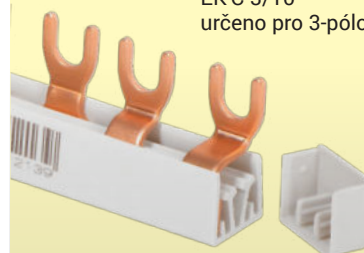
63 A

Obrázek	Obj. č.	Typové označení	Délka (mm)	Rozteč (mm)	Přip. míst	Průřez (mm ²)	Jmen. proud (A)	Koncovka (obj. č.)	Bal./ks
	1000058	G-3L-210/10	210	17,8	12	10	63	1000079	25



Koncovka (10 mm²)

1000079
EK-C-3/10
určeno pro 3-pólovou lištu



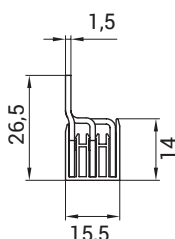
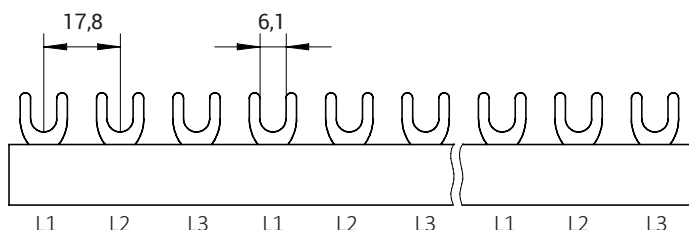
Propojovací lišty

Propojovací fázové lišty umožňují propojení modulových přístrojů (např. jističů, chráničů, modulových vypínačů apod.) jednoduchým a profesionálním způsobem. Standardní délka lišty je 210 mm (propojení 12 modulů). Tuto standardní délku lze libovolně krátit (konce lišt doporučujeme osadit plastovými koncovkami). Ve srovnání s klasickou instalací pomocí kabelových mostů nabízí propojovací lišty následující výhody:

Hlavní přednosti:

- spolehlivé přiřazení fází
- zpřehlednění rozváděče
- rychlejší instalace - úspora času
- kompaktní rozměry

Technický výkres:



Krytka volných modulů

1000356
BS 5 TE / 1310435



eleman

ELEMAN spol. s r.o.

Olomoucká 107, 796 01 Prostějov

tel.: +420 739 201 336

e-mail: info@eleman.cz