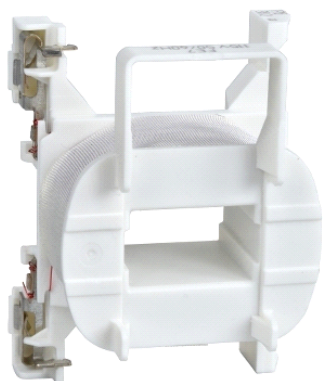


LXD1V7

TeSys D - cívka stykače - LXD1 - 400 V AC 50/60 Hz for 9... 38 A stykač



Hlavní parametry

Řada	TeSys
Typ produktu nebo součásti	Cívka stykače
Označení přístroje	LXD1
Typ ovládacího obvodu	AC 50/60 Hz
[Uc] napětí ovládacího obvodu	400 V AC 50/60 Hz
Průměrný odpor	1633 Ω při 20 °C
Indukčnost uzavřeného obvodu	60 H
Kompatibilita	CAD LC1D09...D38 LC1DT20...DT40
Mechanická životnost	15 Mcyklů
Pracovní rozsah	3600 cyklu/h při ≤ 60 °C

Doplňěk

Provedení cívky	Bez vestavěného odrušovacího modulu
Meze napětí ovl. obvodu	0,3...0,6 Uc při 60 °C odpadnutí 50/60 Hz 0,8...1,1 Uc při 60 °C provozní 50 Hz 0,85...1,1 Uc při 60 °C provozní 60 Hz
Spotřeba při přitahu (VA)	70 VA při 20 °C (cos φ 0.75) 60 Hz 70 VA při 20 °C (cos φ 0.75) 50 Hz
Přidržený příkon ve VA	7 VA při 20 °C (cos φ 0.3) 50 Hz 7,5 VA při 20 °C (cos φ 0.3) 60 Hz
Tepelné ztráty	2...3 W při 50/60 Hz

Životní prostředí

teplota okolního vzduchu pro provoz	-5...60 °C
hmotnost přístroje	0,07 kg

Nabídka udržitelnosti

udržitelný stav nabídky	Výrobek Green Premium
RoHS	Compliant - since 0629 - Schneider Electric declaration of conformity
REACH	Odkaz obsahuje SVHC nad mezní hodnotou - přejetí na CaP pro více informací
dokument o ekologickém profilu	Dostupný
instrukce o ukončení životnosti výrobku	Dostupný

Contractual warranty

Záruční lhůta	18 měsíců
---------------	-----------

Informace uvedené v této dokumentaci obsahují obecné popisy a technické parametry výrobků. Tato dokumentace nenahrazuje vyhodnocení vhodnosti nebo spolehlivosti výrobku v uživatelské aplikaci a nesmí tak být využívána. Uživatel nebo systémový integrátor nese odpovědnost za provedení odpovídajících a úplných analýz, hodnocení a testování produktů s ohledem na konkrétní aplikaci nebo použití. Schneider Electric Industries SAS ani její dceřinné firmy či pobočky nenesou odpovědnost za nesprávné použití zde obsažených informací.