

## XUX0ARCTT16

fotoelektrické čidlo XUX - multi - Sn 0..40m -  
24..240VAC/DC - šr. svorky



### Hlavní parametry

Řada výrobků	OsiSense XU
Název řady	Pro všeobecné použití s více režimy
Typ elektronického snímače	Fotoelektrický snímač
Označení snímače	XUX
Provedení snímače	Kompakt 92 x 71
Detekční systém	Více režimů
Materiál	Plast
Typ výstupního signálu	Diskrétní
Typ napájecího obvodu	AC/DC
Metoda připojení	5 vodičů
Funkce diskrétního výstupu	1 Z nebo 1 V programovatelný
Elektrické připojení	Šroubové svorky, 1 x 1,5 mm <sup>2</sup> nebo 1 x 0,75 mm <sup>2</sup> s adaptérem
Použití výrobku	-
Emise	Infračervené difúzní Infračervené difúzní s potlačením pozadí Infračervené thru beam Červené polarizovaný reflexní
[Sn] jmenovitý dosah snímání	2 m difúzní 1,3 m difúzní s potlačením pozadí 40 m thru beam potřebuje vysílač XUX0ARCTT16T 11 m polarizovaný reflexní potřebuje reflektor XUZC50

### Doplňk

Materiál rozvaděče	PBT
Materiál čočky	PMMA
Maximální vzdálenost snímání	15 m polarizovaný reflexní 3 m difúzní 60 m thru beam 1,3 m difúzní s potlačením pozadí
Typ výstupu	Releový
Přidat na výstupu	S výstupem pro alarm, <= 100 mA s ochrana obvodu proti přetížení a zkratu
Kabelová průchodka	1 vstup pro kabelovou průchodku M16 x 1,5, vnější průměr kabelu: 7...10 mm
Signalizace stavu LED	1 LED (zelená) pro napájecí 1 LED (červená) pro nestabilita 1 LED (žlutá) pro stav výstupu
[Us] jmenovité napájecí napětí	24...240 V AC/DC
Spínací proud v mA	0,5 A (cos φ = 0,4 pro 0,5 milionu cyklu při 1 provozním cyklu za sekundu při 250 V) 3 A (cos φ = 1 pro 0,5 milionu cyklu při 1 provozním cyklu za sekundu při 250 V)
Spínací frekvence	<= 20 Hz
Úbytek napětí	<= 1,5 V (stav sepnuto)
Příkon ve W	2 W AC/DC
Rozsah časového zpoždění	0,02...15 s monostabilní, prodleva při zapnutí nebo vypnutí (programovatelná) zpoždění
Zpoždění pro první zapnutí	< 200 ms
Zpožděná odezva	< 25 ms
Zpožděné zotavení	< 25 ms
Nastavení	Samoučící
Elektrická životnost	500000 cyklu, cos φ = 0,4, 60 cyk/min při 250 V 500000 cyklu, cos φ = 1, 60 cyk/min při 250 V
Hloubka	77 mm

Informace uvedené v této dokumentaci obsahují obecné popisy a technické parametry výrobků. Tato dokumentace nenahrazuje vyhodnocení vhodnosti nebo spolehlivosti výrobku v uživatelské aplikaci a nesmí tak být využívána. Uživatel nebo systémový integrátor nese odpovědnost za provedení odpovídajících a úplných analýz, hodnocení a testování produktů s ohledem na konkrétní aplikaci nebo použití. Schneider Electric Industries SAS ani její dceřinné firmy či pobočky nenesou odpovědnost za nesprávné použití zde obsažených informací.

Výška	92 mm
Šířka	31 mm
Hmotnost přístroje	0,2 kg

## Životní prostředí

certifikace výrobku	CE CSA UL
teplota okolního vzduchu pro provoz	-25...55 °C
teplota okolí pro uskladnění	-40...70 °C
odolnost proti vibracím	7 gn, amplituda = +/-1,5 mm (f = 10...55 Hz) podle IEC 60068-2-6
odolnost proti otřesům	30 gn (doba trvání = 11 ms) podle IEC 60068-2-27
stupeň krytí IP	IP65 s dvojitou izolací podle IEC 60529 IP67 s dvojitou izolací podle IEC 60529

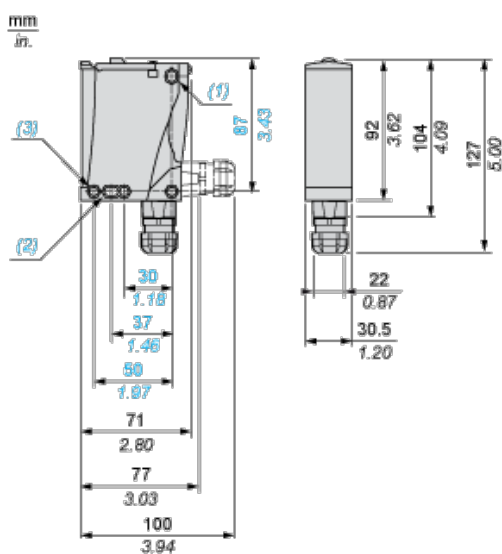
## Nabídka udržitelnosti

udržitelný stav nabídky	Výrobek není Green Premium
RoHS	Vyhovuje - od 0914 - Schneider Electric prohlášení o shodě
REACH	Odkaz neobsahuje SVHC nad mezní hodnotou

## Contractual warranty

Záruční lhůta	18 měsíců
---------------	-----------

## Dimensions



- (1) Elongated hole  $\varnothing$  5.5 x 7
- (2) Elongated hole  $\varnothing$  5.5 x 9
- (3)  $\varnothing$  5.5 hole

## Wiring Schemes

### Relay Output AC/DC

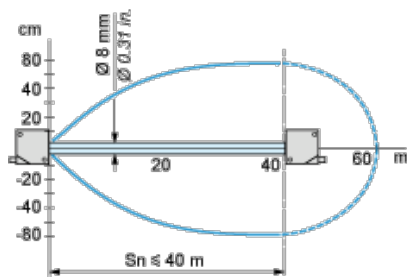
#### Terminals

1		AC/DC
2		AC/DC
3		NO
4		Relay common

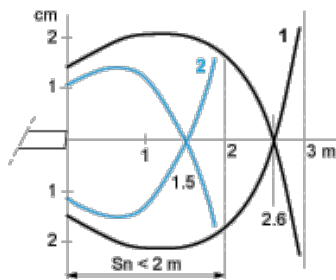


## Detection Curves

### With Thru-beam Accessory (Thru-beam)

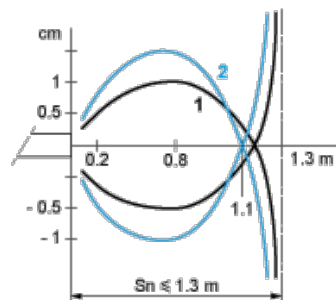


### Without Accessory (Diffuse)



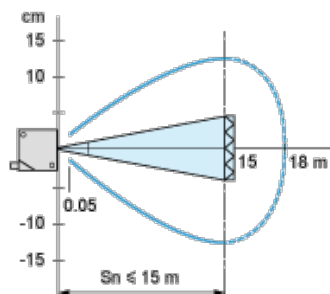
- 1 : White 90%
  - 2 : Grey 18%
- Object 10 x 10 cm

### Without Accessory (Diffuse with background suppression)



- 1 : White 90%
  - 2 : Grey 18%
- Object 10 x 10 cm

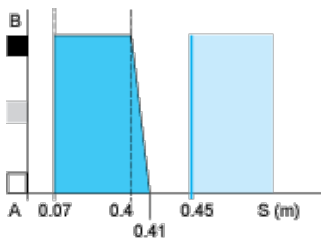
### With reflector (Polarised reflex)



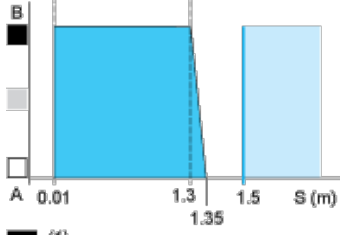
With reflector XUZC50

### Variation of Usable Sensing Distance $S_u$ (Without accessory, with adjustable background suppression)

Teach Mode at Minimum



**Teach Mode at Maximum**



- (1) Black
- (2) Grey
- (3) White
- (4) Sensing range
- (5) Non sensing zone (matt surfaces)

A-B :Object reflection coefficient

- (1) Black 6%
- (2) Grey 18%
- (3) White 90%
- (4) Sensing range
- (5) Non sensing zone (matt surfaces)