

## XS106B3PAM12

indukční čidlo XS1 Ø6.5 - L45mm - mosaz -  
Sn2.5mm - 12..24VDC - M12



### Hlavní parametry

|                                  |   |
|----------------------------------|---|
| Řada výrobků                     | OsiSense XS   |
| Název řady                       | Všeobecné použití                                   |
| Typ snímače                      | Indukční snímač                                     |
| Použití zařízení                 | -   |
| Označení snímače                 | XS1   |
| Provedení snímače                | Válcový Ø 6,5 mm hladký                             |
| Velikost                         | 45 mm   |
| Typ těla                         | Pevné   |
| Vhodnost zapuštěné montáže čidla | Zapuštěná montáž                                    |
| Materiál                         | Kov   |
| Typ výstupního signálu           | Diskrétní   |
| Metoda připojení                 | 3 vodiče  |
| [Sn] jmenovitý dosah snímání     | 2,5 mm  |
| Funkce diskrétního výstupu       | 1 Z   |
| Typ výstupního obvodu            | DC  |
| Typ diskrétního výstupu          | PNP   |
| Elektrické připojení             | M12 konektor (samec), 4 piny                        |
| [Us] jmenovité napájecí napětí   | 12...24 V DC s ochrana proti přepólování            |
| Spínací proud v mA               | <= 200 mA s ochrana obvodu proti přetížení a zkratu |
| Stupeň krytí IP                  | IP65 podle IEC 60529<br>IP67 podle IEC 60529        |
| Prodej v nedělitelném množství   | 1   |

### Doplněk

|                            |                                |
|----------------------------|--------------------------------|
| Detekční plocha            | Přední                         |
| Materiál čela              | PPS                            |
| Materiál rozvaděče         | Poniklovaná mosaz              |
| Pracovní oblast            | 0...2 mm                       |
| Rozdíl zdvihu              | 1 – 15 % Sr                    |
| Signalizace stavu LED      | 1 LED (žlutá) pro stav výstupu |
| Meze napájecího napětí     | 10...36 V DC                   |
| Spínací frekvence          | <= 2500 Hz                     |
| Úbytek napětí              | <= 2 V (stav sepnuto)          |
| Proud I (A)                | <= 10 mA (naprázdno)           |
| Zpoždění pro první zapnutí | <= 10 ms                       |
| Zpožděná odezva            | <= 0,2 ms                      |
| Zpožděné zotavení          | <= 0,2 ms                      |
| Označení                   | CE                             |
| Délka                      | 45 mm                          |
| Hmotnost přístroje         | 0,05 kg                        |

### Životní prostředí

|                     |           |
|---------------------|-----------|
| certifikace výrobku | CSA<br>UL |
|---------------------|-----------|

Informace uvedené v této dokumentaci obsahují obecné popisy a technické parametry výrobků. Tato dokumentace nenahrazuje vyhodnocení vhodnosti nebo spolehlivosti výrobku v uživatelské aplikaci a nesmí tak být využívána. Uživatel nebo systémový integrátor nese odpovědnost za provedení odpovídajících a úplných analýz rizik, hodnocení a testování produktů s ohledem na konkrétní aplikaci nebo použití. Schneider Electric Industries SAS ani její dceřinné firmy či pobočky nenesou odpovědnost za nesprávné použití zde obsažených informací.

|                                     |   |
|-------------------------------------|---|
| teplota okolního vzduchu pro provoz | -25...70 °C   |
| teplota okolí pro uskladnění        | -40...85 °C   |
| odolnost proti vibracím             | 25 gn, amplituda: +/- 2 mm (f = 10...55 Hz) podle IEC 60068-2-6 |
| odolnost proti otřesům              | 50 gn (doba trvání = 11 ms) podle IEC 60068-2-27                |

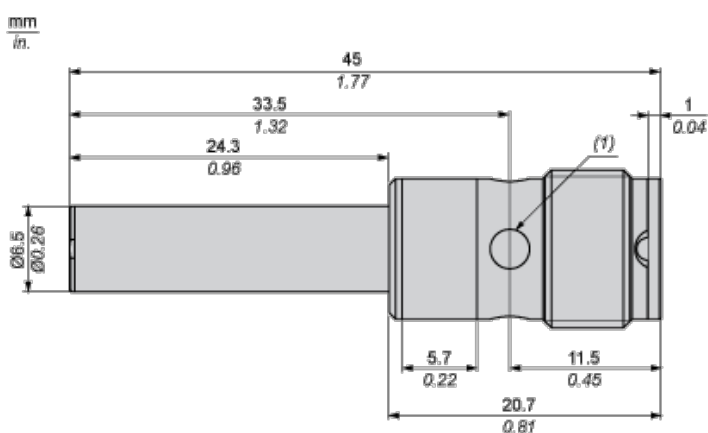
## Nabídka udržitelnosti

|   |  |
|---|--|
| udržitelný stav nabídky                 | Výrobek Green Premium                                      |
| RoHS                                    | Vyhovuje - od 1104 - Schneider Electric prohlášení o shodě |
| REACH                                   | Odkaz neobsahuje SVHC nad mezní hodnotou                   |
| dokument o ekologickém profilu          | Dostupný   |
| instrukce o ukončení životnosti výrobku | Dostupný   |

## Contractual warranty

|               |           |
|---------------|-----------|
| Záruční lhůta | 18 měsíců |
|---------------|-----------|

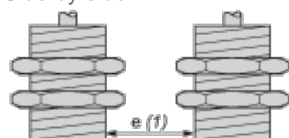
## Dimensions



(1) LED

## Minimum Mounting Distances in mm

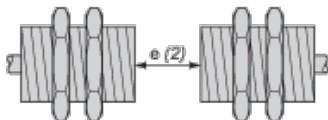
Side by side



e (1) 5 mm/0.20 in.

≥

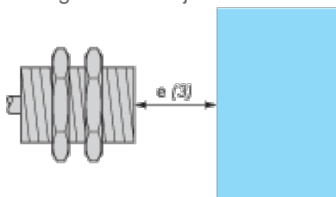
Face to face



e (2) 30 mm/1.18 in.

≥

Facing a metal object

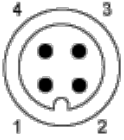


e (3) 8 mm/0.31 in.

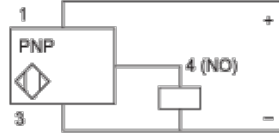
≥

## Wiring Schemes

M12 connector



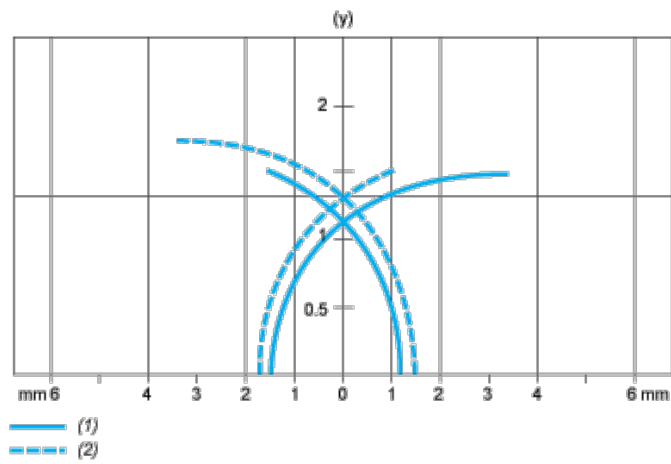
PNP



- 1 : (+)
- 2 : Not connected
- 3 : (-)
- 4 : NO Output

## Performance Curves

Standard Steel Target : 8x8x1 mm



- (1) Pick-up points
- (2) Drop-out points (object approaching from the side)
- (y) Sensing distance in mm