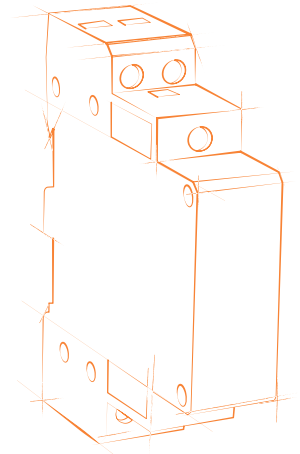


STYKAČE

STYKAČE



Technické špecifikace / Technická špecifikácia

Norma / Norma	EN60947-4-1, EN61095
Maximální zatížení / Maximálne zaťaženie	AC1 220/230V AC: 20A 4.5kW (KMC-20)
	25A 15kW (KMC-25)
	AC1 380/400V AC: 63A 40kW (KMC-63)
	AC3 380/400V AC: 27A 15kW (KMC-63)
Kapacita svorek / Kapacita svoriek	4kW (KMC-25)
	1.5-10mm ² (KMC-20 / KMC-25)
Kapacita svorek cívky / Kapacita svoriek cievky	2.5-25mm ² (KMC-63)
	0.75-2.5mm ²
Elektrická odolnost / Elektrická odolnosť	≥3×10 ⁴
Mechanická odolnost / Mechanická odolnosť	≥3×10 ⁵
Stupeň krytí IP / Stupeň krytia IP	IP20
Teplota okolí / Teplota okolia	-25°±40°C, max. 95% vlhkost / vlhkosť
Skladovací teplota / Skladovacia teplota	-40°±75°C



KMC str. 50



KMC-20-11
KMC-20-20
KMC-25-20



KMC-20-40
KMC-25-31
KMC-25-40
KMC-40-20



KMC-40-40
KMC-63-40



SYMBOL	INDEX / INDEKS	KONTAKTY / KONTAKTY		JMENOVITÝ PROUD I_N / MENOVITÝ PRŮD I_N		JMENOVITÝ VÝKON / MENOVITÝ VÝKON		ŘÍDÍCÍ NAPĚTÍ / RIADIACE NAPÄTIE	BALENÍ / BALENIE
		NORMÁLNĚ OTEVŘENÝ (NO) / NORMÁLNĚ OTVORENÝ (NO)	NORMÁLNĚ ZAVŘENÝ (NC) / NORMÁLNĚ ZAVRETY (NC)	AC-7A/ AC-1	AC-7B/ AC-1	AC-7A/ 230V	AC-7B/ 230V		
KMC-20-11	23244	1	1	20A	7A	4kW	1,2kW	230V AC	-/12/120
KMC-20-20	23240	2	0	20A	7A	4kW	1,2kW	230V AC	-/12/120
KMC-25-20	23251	2	0	25A	8,5A	5kW	1,4kW	230V AC	-/12/120
KMC-40-20	23253	2	0	40A	15A	8,5kW	2,5kW	230V AC	-/6/60
						AC-7A/ 400V	AC-7B/ 400V		
KMC-20-40	23241	4	0	20A	7A	13kW	3,5kW	230V AC	-/6/60
KMC-25-31	23247	3	1	25A	8,5A	15kW	4kW	230V AC	-/6/60
KMC-25-40	23252	4	0	25A	8,5A	15kW	4kW	230V AC	-/6/60
KMC-40-40	23254	4	0	40A	15A	26kW	7,5kW	230V AC	-/4/40
KMC-63-40	23242	4	0	63A	25A	40kW	13kW	230V AC	-/4/40

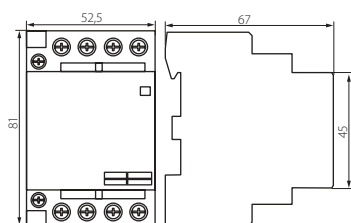
CZ

SK

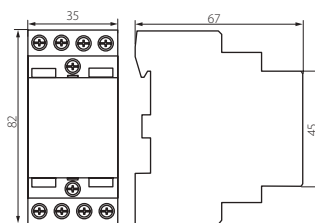
Stykač: slouží k automatickému zapnutí spotřebičů elektrické energie
 Kategorie použití: AC7a, AC7b
 Shoda s normou: EN 60947-4-1, EN 61095
 Jmenovitý výkon: do 40kW
 Jmenovité napětí cívky: 230V AC 50/60Hz
 Pracovní teplota: -25°C do +40°C
 Kapacita svorek:
 - lanko 1,5mm² do 10mm² KMC-20/25
 - drát 2,5mm² do 25mm² KMC-63
 Stupeň krytí: IP20

Stýkač: slúži k automatickému zapnutiu spotrebičov elektrickej energie
 Kategória použitia: AC7a, AC7b
 Zhoda s normou: EN 60947-4-1, EN 61095
 Menovitý výkon: do 40kW
 Menovité napätie cievky: 230V AC 50/60Hz
 Pracovná teplota: -25°C do +40°C
 Kapacita svoriek:
 - lanko 1,5mm² do 10mm² KMC-20/25
 - drôt 2,5mm² do 25mm² KMC-63
 Stupeň krytia: IP20

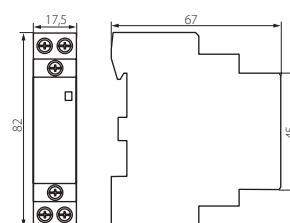
Rozměry / Rozmery 



KMC-40-40
KMC-63-40

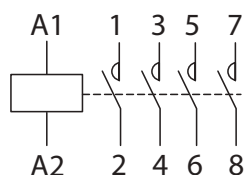


KMC-20-40
KMC-25-31
KMC-25-40
KMC-40-20

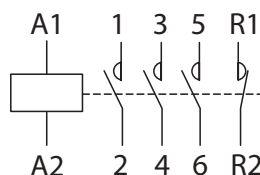


KMC-20-11
KMC-20-20
KMC-25-20

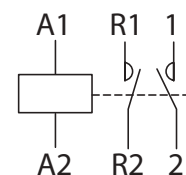
Schéma / Schéma 



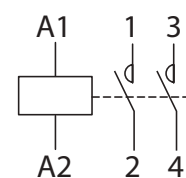
KMC-20-40
KMC-25-40
KMC-40-40
KMC-63-40



KMC-25-31



KMC-20-11



KMC-20-20
KMC-25-20
KMC-40-20

