

## XX7V1A1PAM12

ultrazvukové čidlo hranol - Sn 0.5 m - 1Z - M12 konektor



### Hlavní parametry

Řada výrobků	OsiSense XX
Typ snímače	Ultrazvukový snímač
Název řady	Všeobecné použití
Označení snímače	XX7
Provedení snímače	Plochý tvar 18 x 33 x 60 + válcový M18
Detekční systém	Difúzní
[Sn] jmenovitý dosah snímání	0,5 m nastavitelný se vzdáleným učícím tlačítkem
Materiál	Plast
Typ výstupního signálu	Diskrétní
Funkce diskrétního výstupu	1 Z
Metoda připojení	3 vodiče
Typ diskrétního výstupu	PNP
[Us] jmenovité napájecí napětí	12...24 V DC s ochrana proti přepólování
Elektrické připojení	Konektor (samec) M12 4 piny
[Sd] citlivost	0,051...0,508 m
Úhel paprsku	12 °
Stupeň krytí IP	IP67 podle IEC 60529

### Doplňěk

Materiál rozvaděče	Valox
Materiál čela	Epoxid
Meze napájecího napětí	10...28 V DC
[Sa] pracovní rozsah	0,051...0,508 m (režim učení)
Maximální rozdíl zdvíhu	2,5 mm
Slepá oblast	0...51 mm
Přenosová frekvence	300 kHz
Opakovatelná přesnost	1,27 %
Minimální velikost detekovaného objektu	Cylinder diameter 2.5 mm at 0.15 m Flat bar 1 mm wide at 0.15 m
Signalizace stavu LED	1 LED (zelená) pro napájení ON 1 LED (žlutá) pro stav výstupu
Spotřeba proudu	40 mA
Maximální spínací proud	100 mA
Úbytek napětí	<= 1 V
Spínací frekvence	<= 40 Hz
Zpoždění pro první zapnutí	<= 100 ms
Zpožděná odezva	<= 10 ms
Zpožděné zotavení	<= 10 ms
Označení	CE
Výška	44 mm
Šířka	18 mm
Hloubka	60 mm

### Životní prostředí

standards	IEC 60947-5-2
certifikace výrobku	UL
teplota okolního vzduchu pro provoz	-20...65 °C

Informace uvedené v této dokumentaci obsahují obecné popisy a technické parametry výrobků. Tato dokumentace nenahrazuje vyhodnocení vhodnosti nebo spolehlivosti výrobku v uživatelské aplikaci a nesmí tak být využívána. Uživatel nebo systémový integrátor nese odpovědnost za provedení odpovídajících úpiných analýz, hodnocení a testování produktů s ohledem na konkrétní aplikaci nebo použití. Schneider Electric Industries SAS ani její dceřinné firmy či pobočky nenesou odpovědnost za nesprávné použití zde obsažených informací.

teplota okolí pro uskladnění	-40...80 °C
odolnost proti vibracím	+/-1 mm podle IEC 60068-2-6 10...55 Hz
odolnost proti otřesům	30 gn ve všech 3 osách pro 11 ms podle IEC 60068-2-27
odolnost proti elektrostatickému výboji	8 kV úroveň 4 podle IEC 61000-4-2
odolnost proti elektromag. polím	10 V/m úroveň 3 podle IEC 61000-4-3
odolnost proti rychlým přechodům	1 kV úroveň 3 podle IEC 61000-4-4

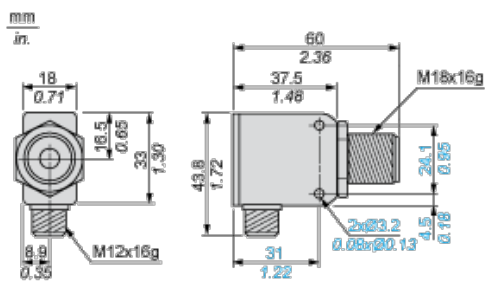
## Nabídka udržitelnosti

udržitelný stav nabídky	Výrobek není Green Premium
RoHS	Vyhovuje - od 1140 - Schneider Electric prohlášení o shodě
REACH	Odkaz obsahuje SVHC nad mezní hodnotou - přejít na CaP pro více informací
instrukce o ukončení životnosti výrobku	Dostupný

## Contractual warranty

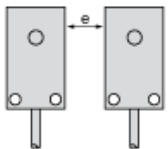
Záruční lhůta	18 měsíců
---------------	-----------

## Dimensions



## Minimum Mounting Distances

### Side by side

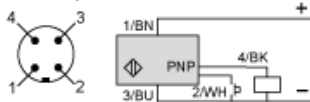


e : respect the distances indicated on the detection curves

## Wiring Diagram

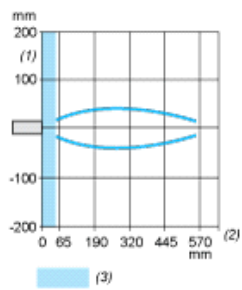
### 3-Wire Type

NO outputs, PNP



- (1) (+)
  - (2) Teach input (WH)
  - (3) (-)
  - (4) Output
- BN Brown  
WH White  
BU Blue  
BK Black

## Curves



- (1) Parallel movement
- (2) Distance
- (3) Blind zone for diffuse sensors.