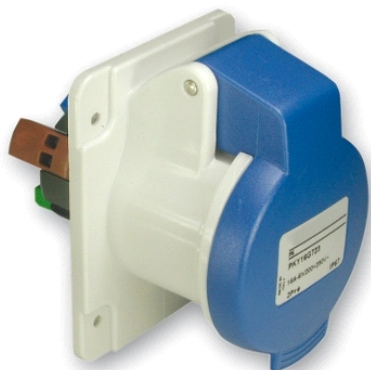


## PKY16G423

Pratika průmyslová zásuvka-přímá-16 A-2P+E-  
200..250 V AC-IP 44-panel



### Hlavní parametry

Řada	PratiKa
Typ produktu nebo součásti	Patice
Označení přístroje	PratiKa zásuvka
Kategorie zástrčky, zásuvky	Nízké napětí
Popis pólů	2P+E
Typ sítě	AC
Standard pro zásuvku	Průmyslový

### Doplňěk

Montáž	Montáž na panel
Zástrčka, zásuvka, tvar ovl. stanice	Přímá
[In] jmenovitý proud	16 A
[Ue] jmenovité pracovní napětí	200...250 V
Frekvence sítě	50/60 Hz
Uzem. oko po směru hodinových ručiček	6 h
Zástrčka, materiál zásuvky	Samozhášecí technický polymer skříňka :
Materiál kontaktu	Mosaz návleky :
Připojení - svorky	Rychlé připojení
Průřez kabelu	1...2,5 mm <sup>2</sup>
Hmotnost přístroje	0,146 kg
Rozměry (půdorys) základny	65 x 85 mm
Výška	85 mm
Šířka	65 mm
Hloubka	94 mm
Barva	Šedá ( RAL 7035 )
Barevné označení napětí	Modrá

### Životní prostředí

standardy	IEC 60309-1 IEC 60309-2
stupeň krytí IP	IP44 podle IEC 60529
stupeň ochrany IK	IK08 podle EN 62262
požární odolnost	850 °C podle IEC 60695-2-1
relativní vlhkost	50 % ( 40 °C ) 70 % ( 30 °C ) 90 % ( 20 °C )
teplota okolního vzduchu pro provoz	35 °C ( 86400 s )

### Contractual warranty

Záruční lhůta	18 měsíců
---------------	-----------