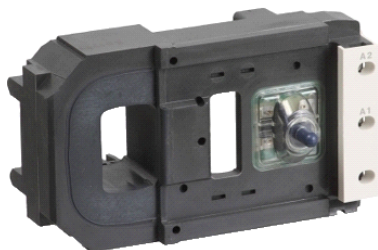


LX1FJ240

TeSys F - cívka stykače - LX1FJ - 240 V AC
40...400 Hz



Hlavní parametry

Řada	TeSys
Typ produktu nebo součásti	Cívka stykače
Označení přístroje	LX1FJ
Kompatibilní řada	TeSys F LC1F stykač
Kompatibilita	LC1F400
Typ ovládacího obvodu	AC 40...400 Hz
[Uc] napětí ovládacího obvodu	240 V AC 40...400 Hz
Průměrný odpor	47,5 Ohm náběh při 20 °C 1320 Ω přídrž při 20 °C
Indukčnost uzavřeného obvodu	6,4 H
Provozní doba	40...75 ms spínání 100...170 ms vypínání
Mechanická životnost	10 Mcyklů
Pracovní rozsah	<= 2400 cyc/h při <= 55 °C

Doplněk

Provedení cívky	Bez vestavěného odrušovacího modulu
Meze napětí ovl. obvodu	0,85...1,1 Uc při 55 °C provozní 40...400 Hz 0,3...0,5 Uc při 55 °C odpadnutí 40...400 Hz
Spotřeba při přitahu (VA)	1075 VA při 20 °C (cos φ 0.9) 40...400 Hz
Přídržný příkon ve VA	15 VA při 20 °C (cos φ 0.3) 40...400 Hz
Tepelné ztráty	14 W při 40...400 Hz

Životní prostředí

teplota okolního vzduchu pro provoz	> -5...55 °C
hmotnost přístroje	1 kg

Nabídka udržitelnosti

udržitelný stav nabídky	Výrobek Green Premium
RoHS	Vyhovuje - od 0830 - Prohlášení o shodě Schneider Electric
REACH	Odkaz neobsahuje SVHC nad mezní hodnotou
dokument o ekologickém profilu	Dostupný
instrukce o ukončení životnosti výrobku	Dostupný

Contractual warranty

Záruční lhůta	18 měsíců
---------------	-----------

Informace uvedené v této dokumentaci obsahují obecné popisy a technické parametry výrobků. Tato dokumentace nenahrazuje vyhodnocení vhodnosti nebo spolehlivosti výrobku v uživatelské aplikaci a nesmí tak být využívána. Uživatel nebo systémový integrátor nese odpovědnost za provedení odpovídajících a úplných analýz rizik, hodnocení a testování produktů s ohledem na konkrétní aplikaci nebo použití. Schneider Electric Industries SAS ani její dceřinné firmy či pobočky nenesou odpovědnost za nesprávné použití zde obsažených informací.