

XEP3S1W6B529

miniaturní polohový spínač - páka s kladkou - 4,8 mm
kabel.nacvak.čep



Hlavní parametry

Řada výrobků	OsiSense XC
Název řady	Speciální formát
Typ produktu nebo součásti	Mikrospínač
Označení přístroje	XEP3
Provedení snímače	Miniaturní, formát DIN 41635 A
Typ hlavy	Hlava pístu
Materiál páky	Polyamidový válec vyztužený sklem Nerezová ocel
Poloha upevnění páky	B
Pohyb pracovní hlavy	Lineární
Typ ovládací hlavy	Páka s kladkou
Ovládání spínače	Vodorovně
Typ přístupu	Podélný
Elektrické připojení	4,8 mm štitky kabelových příchytok
Složení a typ kontaktů	1 V/Z standard
Funkce kontaktu	Mžiková funkce
Materiál kontaktu	AgNi

Doplňěk

Materiál těla	Polyester
Maximální síla potřebná pro vypnutí	0,2 N upevňovací pozice páky v A 0,4 N upevňovací pozice páky v B 0,53 N upevňovací pozice páky v C
Minimální síla pro uvolnění	0,05 N upevňovací pozice páky v A 0,1 N upevňovací pozice páky v B 0,13 N upevňovací pozice páky v C
Maximální trvalá síla na konci zdvihu	10 N upevňovací pozice páky v B 13 N upevňovací pozice páky v C 5 N upevňovací pozice páky v A
Bod vypnutí	20,5 mm upevňovací pozice páky v A 20,5 mm upevňovací pozice páky v B 20,5 mm upevňovací pozice páky v C
Maximální rozdíl zdvihu	0,53 mm upevňovací pozice páky v C 0,7 mm upevňovací pozice páky v B 1,4 mm upevňovací pozice páky v A
Minimální překročení zdvihu	1,8 mm upevňovací pozice páky v C 2,4 mm upevňovací pozice páky v B 4,8 mm upevňovací pozice páky v A
Vzdálenost mezi kontakty	0,4 mm
Označení kontaktu	B300; AC-15(Ue = 240 V, Ie = 1,5 A) vyhovuje EN/IEC 60947-5-1 příloha A R300; DC-13(Ue = 250 V, Ie = 0,1 A) vyhovuje EN/IEC 60947-5-1 příloha A
[Ith] jmenovitý tepelný proud	15 A při 250 V 50/60 Hz
Mechanická životnost	20000000 cyklů
Šířka	10 mm
Výška	16 mm
Hloubka	28 mm
Hmotnost přístroje	6,6 g
Popis svorek ISO č.°1	(1-2-4)Z/V

Informace uvedené v této dokumentaci obsahují obecné popisy a technické parametry výrobků. Tato dokumentace nenahrazuje vyhodnocení vhodnosti nebo spolehlivosti výrobku v uživatelské aplikaci a nesmí tak být využívána. Uživatel nebo systémový integrátor nese odpovědnost za provedení odpovídajících a úplných analýz, hodnocení a testování produktů s ohledem na konkrétní aplikaci nebo použití. Schneider Electric Industries SAS ani její dceřinné firmy či pobočky nenesou odpovědnost za nesprávné použití zde obsažených informací.

Zivotní prostředí

stupeň krytí IP	IP40
teplota okolního vzduchu pro provoz	-25...125 °C
označení	CE
standarty	CURus EN 60947-5-1 EN 61058 IEC 60947-5-1 UL 1054

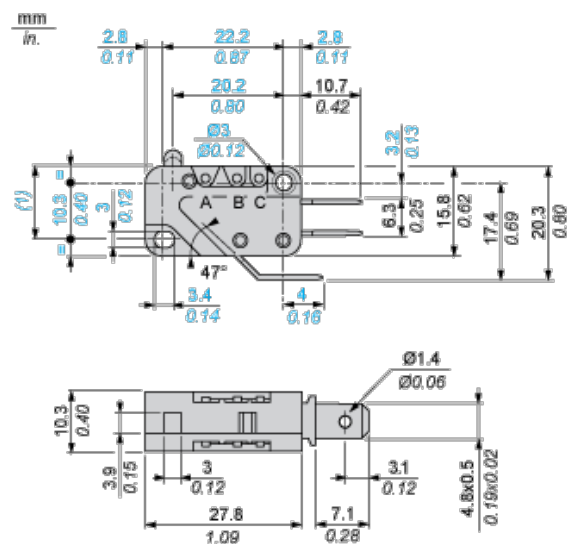
Nabídka udržitelnosti

udržitelný stav nabídky	Výrobek Green Premium
RoHS	Vyhovuje - od 0549 - Schneider Electric prohlášení o shodě
REACH	Odkaz neobsahuje SVHC nad mezní hodnotou
instrukce o ukončení životnosti výrobku	Standardní recyklací výrobku

Contractual warranty

Záruční lhůta	18 měsíců
---------------	-----------

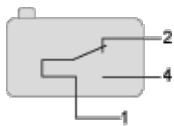
Dimensions



(1) 13.2 max.

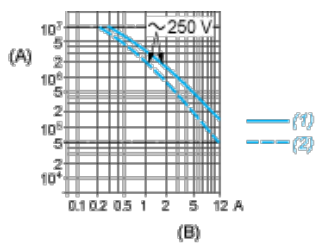
Wiring Diagram

Single-pole CO Snap Action



- 1 : Black
- 2 : Grey
- 4 : Blue

Operating Curves



(A) Number of cycles

(B) Current

1 : Resistive circuit

2 : Inductive circuit