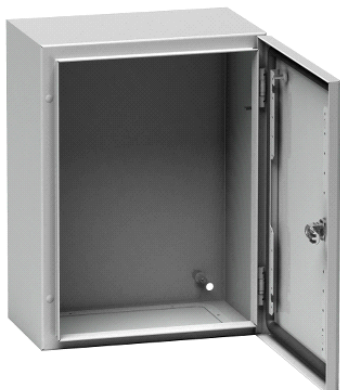


## NSYS3D4420

Spacial S3D plné dveře bez mont. panelu  
V400xŠ400xH200 IP66 IK10 RAL7035.



### Hlavní parametry

Řada	Spacial
Označení výrobku	Spacial S3D
Použití zařízení	Víceúčelové
Typ produktu nebo součásti	Kompaktní rozvodnice
Jmenovitá výška rozvaděče	400 mm
Jmenovitá šířka rozvaděče	400 mm
Jmenovitá hloubka rozvaděče	200 mm
Typ dveří	Plné
Popis montážní desky	Bez montážního panelu
Typ krycí desky	Standardní
Typ instalačního příslušenství	Nástěnná montáž
Sestava zařízení	Zámek 1 Dveře 1 Tělo 1 Deska s kabelovou průchodkou 1

### Doplňěk

Zvláštní provedení	Čelní korýtková lišta s dvojitou tloušťkou Jedno tělo (jeden díl)
Počet dveří	1 čelní
Otevírání dveří	Oboustranné 120 °
Typ zámku	Uzamykací 3 mm "motýlek"
Dostupnost pro provoz	Přední
Odnímatelné díly	Dveře závěsy Deska s kabelovou průchodkou šrouby
Materiál	Ocel
Povrchová úprava	Práškový epoxidový polyester
Barva	Šedá RAL 7035
Standardy	IEC 62208
Certifikace výrobku	BV CUL DNV GL LR UL
Hmotnost přístroje	6,5 kg

### Životní prostředí

stupeň krytí IP	IP66 podle IEC 60529
stupeň ochrany IK	IK10 podle IEC 62262

### Nabídka udržitelnosti

udržitelný stav nabídky	Výrobek Green Premium
RoHS	Vyhovuje - od 0810 - Prohlášení o shodě Schneider Electric
REACH	Odkaz neobsahuje SVHC nad mezní hodnotou
dokument o ekologickém profilu	Dostupný
instrukce o ukončení životnosti výrobku	Standardní recyklací výrobku

Informace uvedené v této dokumentaci obsahují obecné popisy a technické parametry výrobků. Tato dokumentace nenahrazuje vyhodnocení vhodnosti nebo spolehlivosti výrobku v uživatelské aplikaci a nesmí tak být využívána. Uživatel nebo systémový integrátor nese odpovědnost za provedení odpovídajících a úplných analýz, hodnocení a testování produktů s ohledem na konkrétní aplikaci nebo použití. Schneider Electric Industries SAS ani její dceřinné firmy či pobočky nenesou odpovědnost za nesprávné použití zde obsažených informací.

Contractual warranty

Záruční lhůta

18 měsíců