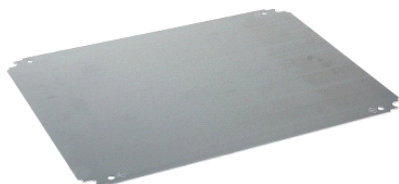


NSYMM1210

plný montážní panel V1200xŠ1000mm. - pozink.
ocelový plecV Reversible rozměry



Hlavní parametry

Řada	Spacial
Příslušenství / náhradní díly	Montážní příslušenství
Typ produktu nebo součásti	Montážní deska
Použití zařízení	Víceúčelové
Pro jmenovité rozměry skříně	1000 mm Š: 1200 mm 1200 mm Š: 1000 mm
Montážní poloha	Posuvný krok Přímá montáž na zadní šrouby
Popis montážní desky	Plná
Kompatibilní řada	Spacial CRN Spacial S3D Spacial S3X Thalassa PLM
Počet kusů na sadu	Sada 1
Materiál	Pozinkovaná ocel

Doplňěk

Upevnění	Šroubovaný na šrouby na zadní straně - typ šroubu M8 Upevňovacím prvkem
Trvalé dovolené zatížení	180 kg
Výška	1150 mm
Šířka	950 mm
Hloubka	125 mm
Tloušťka profilu	2,5 mm
Hmotnost přístroje	21.884 kg
Zvláštní provedení	Instalace do skříně s obrácenými rozměry

Životní prostředí

Nabídka udržitelnosti

udržitelný stav nabídky	Výrobek Green Premium
RoHS	Compliant - since 0940 - Schneider Electric declaration of conformity
REACH	Odkaz neobsahuje SVHC nad mezní hodnotou
dokument o ekologickém profilu	Dostupný
instrukce o ukončení životnosti výrobku	Standardní recyklaci výrobku

Contractual warranty

Záruční lhůta	18 měsíců
---------------	-----------

Informace uvedené v této dokumentaci obsahují obecné popisy a technické parametry výrobků. Tato dokumentace nenahrazuje vyhodnocení vhodnosti nebo spolehlivosti výrobku v uživatelské aplikaci a nesmí tak být využívána. Uživatel nebo systémový integrátor nese odpovědnost za provedení odpovídajících a úplných analýz, hodnocení a testování produktů s ohledem na konkrétní aplikaci nebo použití. Schneider Electric Industries SAS ani její dceřinné firmy či pobočky nenesou odpovědnost za nesprávné použití zde obsažených informací.