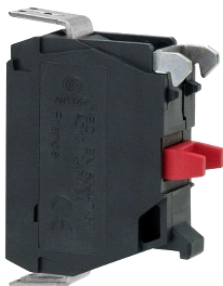


ZBE1026P3

jednoduchý kontaktní blok pro hlavu Ø22 1V
pozlacený faston konektor



Hlavní parametry

Řada výrobků	Harmony XB4 Harmony XB5
Typ produktu nebo součásti	Kontaktní blok
Označení přístroje	ZBE
Prodej v nedělitelném množství	5
Stupeň krytí IP	IP5x
Složení a typ kontaktů	1 V
Funkce kontaktu	Závisle spínající
Typ kontaktního bloku	Jednoduchý
Použití kontaktů	Kontakty pro spínání nízkých proudů
Připojení - svorky	Konektor Faston 1 x 6,35 mm Konektor Faston 2 x 2,8 mm

Doplňk

Hmotnost přístroje	0,012 kg
Nucené vypnutí	Ano EN/IEC 60947-5-1 dod. K
Provozní zdvih	1,5 mm V, změna elektrického stavu 4,3 mm celkový zdvih
Ovládací síla	2 N V, změna elektrického stavu
Mechanická životnost	10000000 cykly
Materiál kontaktu	Pozlacené (Ag/Ni/Au) kontakty
Elektrická spolehlivost IEC 60947-5-4	$\Lambda < 10 \exp(-7)$ 1 mA dusty environment EN/IEC 60947-5-4
Montáž bloku	Čelní montáž
Podmínky použití	Montáž na objímku tlačítka
Označení el. složení	C9 <= 3 M5 <= 2 M9 <= 2
Označení kompatibility	ZBE

Životní prostředí

stupeň ochrany	TH
teplota okolí pro uskladnění	-40...70 °C
teplota okolního vzduchu pro provoz	-40...70 °C
standarty	EN/IEC 60947-1 EN/IEC 60947-5-1 EN/IEC 60947-5-4 JIS C 4520 UL 508 CSA C22.2 č. 14
certifikace výrobku	BV CSA DNV GL LROS (Lloyds register of shipping) RINA UL
odolnost proti vibracím	5 gn 2...500 Hz IEC 60068-2-6
odolnost proti otřesům	30 gn 18 ms akcelerace polovina sin. vlny IEC 60068-2-27 50 gn 11 ms akcelerace polovina sin. vlny IEC 60068-2-27

Informace uvedené v této dokumentaci obsahují obecné popisy a technické parametry výrobků. Tato dokumentace nenahrazuje vyhodnocení vhodnosti nebo spolehlivosti výrobku v uživatelské aplikaci a nesmí tak být využívána. Uživatel nebo systémový integrátor nese odpovědnost za provedení odpovídajících a úplných analýz, hodnocení a testování produktů s ohledem na konkrétní aplikaci nebo použití. Schneider Electric Industries SAS ani její dceřinné firmy či pobočky nenesou odpovědnost za nesprávné použití zde obsažených informací.

Contractual warranty

Záruční lhůta

18 měsíců
