

MODEL: BL0901/S, BL0901/T
BL0902/S, BL0902/T

MAYOR 2x25LED MAYOR 3x25LED

Před použitím tohoto výrobku si prosím přečtete návod a postupujte podle bezpečnostních instrukcí nebo svěřte montáž odborné firmě.

Děkujeme, že jste si vybrali výrobek firmy PANLUX s.r.o.

Technické údaje

Napětí: 24V DC
Krytí: IP20
Třída ochrany: III.
Životnost: více než 35 000 hod.
Degradace světelného toku: 30% po 35 000 hod.
Provozní teplota: -20°C~35°C
Úhel vyzařování: 30°
Materiál: hliník, plast
Kábel: 1,5m
Umístění: interiéry
Doporučený driver: DR015/24

Upozornění

Před použitím svítidlo, kabel i příslušenství zkontrolujte, je-li jakákoliv část poškozená, svítidlo nepoužívejte. Před montáží svítidla se ujistěte, že je elektrický přívod odpojený. V případě poruchy svítidlo neopravujte ani nerozebírejte. Při provozu se nedotýkejte ani nijak neskratujte vodiče na liště. Předjete tím poškození výrobku.



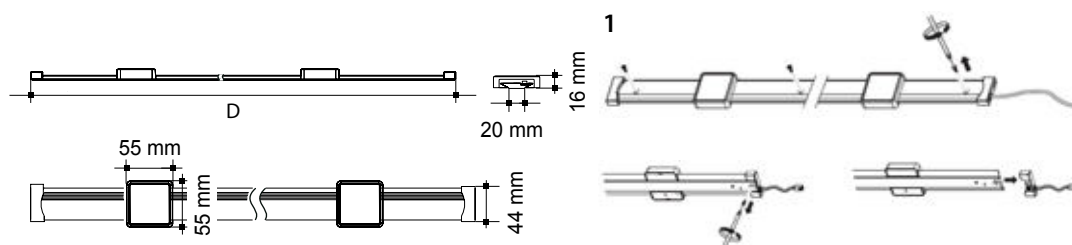
Model	Označení	Délka D	Počet LED	Počet  v balení	Max. počet  na liště	Příkon	Max. počet na driver *	Svítivost	
								T	S
MAYOR	BL0901	600 mm	2x25	2	4	4W	2	100 lm	140 lm
MAYOR	BL0902	900 mm	3x25	3	6	6W	3	150 lm	210 lm

(* Maximální počet svítidel v základní verzi, který je možné připojit na doporučený driver. Po přidání dalších LED svítidel na lištu berte v úvahu zvyšující se příkon svítidla.)

Při mechanickém poškození nebo neodborné manipulaci nemůže být uznána záruka.

Instalace/Inštalácia

- Po demontování lišty, odšroubování a odstranění koncovky z lišty můžete dle potřeby přidat či odebrat lampy.
- Ujistěte se, zda je pružina na lampě v dobrém kontaktu s měděným vodičem na liště.
- Po instalaci se ujistěte, že je značka na lampě a liště na stejné straně jak na obrázku níže.



MODEL: BL0901/S, BL0901/T
BL0902/S, BL0902/T

MAYOR 2x25LED MAYOR 3x25LED

Pred použitím tohto výrobku si prosím prečítajte návod a postupujte podľa bezpečnostných nariadení a inštrukcií, alebo zverte montáž odbornej firme.

Ďakujeme, že ste si vybrali výrobok firmy PANLUX s.r.o.

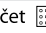
Technické údaje

Napätie: 24V DC
Krytie: IP20
Trieda ochrany: III.
Životnosť: viac než 35 000 hod.
Degradácia svetelného toku: 30% po 35 000 hod.
Prevádzková teplota: -20°C~35°C
Uhol vyžarovania: 30°
Materiál: hliník, plast
Kábel: 1,5m
Umiestnenie: interiéry
Doporučený driver: DR015/24

Upozornění

Pred použitím svetidlo, kábel a príslušenstvo skontrolujte, ak je akákoľvek časť poškodená, svetidlo nepoužívajte. Pred montážou svetidla sa uistite, že el. obvod je rozpojený. V prípade poruchy svetidlo neopravujte ani nerozoberajte. Pri prevádzke sa nedotýkajte ani nijak neskratujte vodiče na lište. Predídete tým poškodeniu výrobku.

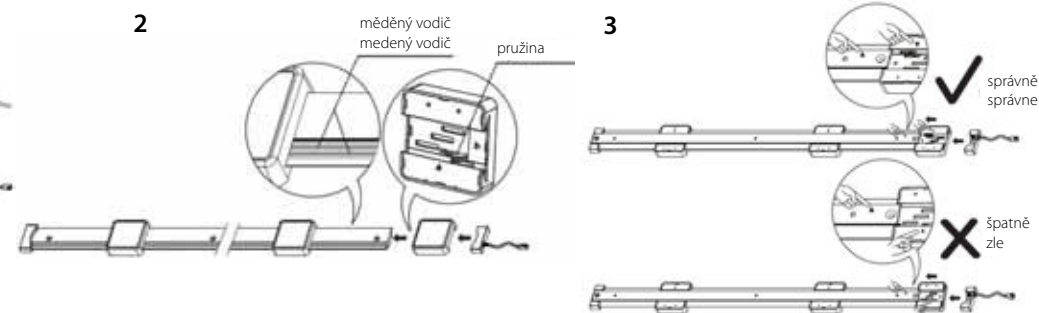


Model	Označenie	Dĺžka D	Počet LED	Počet  v balení	Max. počet  na lište	Příkon	Max. počet na driver *	Svítivost'	
								T	S
MAYOR	BL0901	600 mm	2x25	2	4	4W	2	100 lm	140 lm
MAYOR	BL0902	900 mm	3x25	3	6	6W	3	150 lm	210 lm

(* Maximálny počet svetidiel v základnej verzii, ktorý je možné pripojiť na doporučený driver. Po pridaní ďalších LED svetidiel na lištu berte do úvahy zvyšujúci sa príkon svetidla.)

Pri mechanickom poškodení alebo pri neodbornej manipulácii nemôže byť uznávaná záruka.

- Po demontovaní lišty, odskrutkovaní a odstránení koncovky z lišty môžete podľa potreby pridať alebo odobrať lampy.
- Uistite sa, či pružina na lampe je v dobrom kontakte s medeným vodičom na lište.
- Po inštalácii sa uistite, že značka je na lampe a lište na rovnakej strane tak ako na obrázku nižšie.



Všetchna práva vyhrazena. Technické údaje se mohou změnit bez předchozího upozornění. UM_MAYOR_100513

INSTRUCTIONS

MODEL: BL0901/S, BL0901/T
BL0902/S, BL0902/T

MAYOR 2x25LED
MAYOR 3x25LED

Before using or installing the light fixture, kindly read the instructions and follow safety rules or let the qualified company mount it.

Thank you for choosing the item of company PANLUX s.r.o.

Technical datas

Input voltage: 24V DC
Protection: IP20
Protection class III.
Number of LEDs: 3
Lifetime: more than 35 000 hours
Degradation of light stream:
30% after 35 000 hours
Operating temperature: -20°C~35°C
Angle of lighting: 30°
Material: aluminium, plastic
Cable: 1,5m
Location: interiors
Recommended driver: DRPS, DR015

Notice

Before installation or any revision make sure the light has been disconnected from mains supply. If the light or cable is damaged, do not use them. In the case of defect don't repair the lamp and don't take it apart.



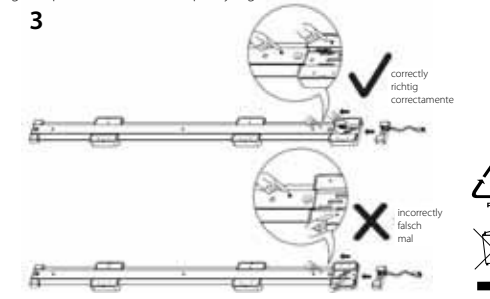
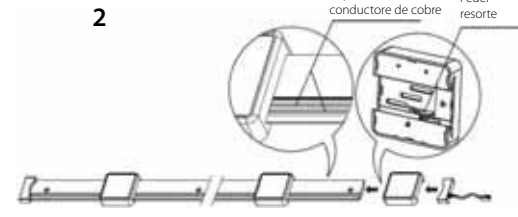
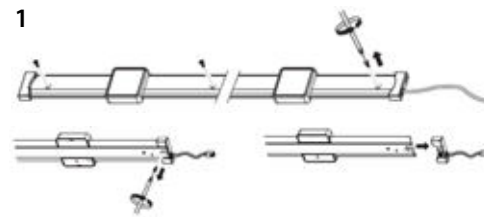
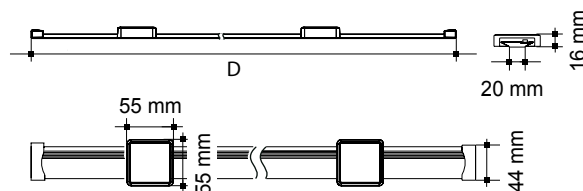
Product name	Designation	Length D	Number of LEDs	Max. number of LEDs on the bar	Power	Max. number of LEDs on driver	Intensity	
							T	S
MAYOR	BL0901	600 m	2x25	4	4W	2	100 lm	140 lm
MAYOR	BL0902	900 m	3x25	6	6W	3	150 lm	210 lm

(* Maximum of LEDs in basic version, which can be connected on recommended driver. After adding more lights on the LED bar, consider increasing wattage of the lamp.)

If the light is mechanically damaged or connected unprofessionally, guarantee cannot be allowed.

Installation/ Installation/ Instalación

- After removing the slats, unscrewing and removing end of the bar you can add or remove lamps how you need.
- Make sure that the spring on the lamp is in good contact with the copper conductor on the bar.
- After installation, make sure that the symbol on lamp and bar is on the same side how you can see on the picture below.



All rights reserved Technical datas can be changed without previous notice. UUM_MAYOR_100513

GEBRAUCHSANWEISUNG

MODEL: BL0901/S, BL0901/T
BL0902/S, BL0902/T

MAYOR 2x25LED
MAYOR 3x25LED

Vor einer Benutzung der Lampe, bitte lesen Sie die Gebrauchsanweisung und berücksichtigen Sie Sicherheitsweisungen. Oder lassen Sie die Installation für eine Fachfirma.

Vielen Dank für Ihren Ankauf von der Firma Panlux s.r.o.

Technische Daten

Eingangsspannung: 24V DC
Schutzart: IP20
Schutzklasse: III.
Anzahl der LED: 3
Lebensdauer: mehr als 35 000 St.
Degradation des Lichtenstroms:
30% nach 35 000 St.
Betriebstemperatur: -20°C~35°C
Ausstrahlwinkel: 30°
Material: Aluminium, Kunststoff
Kabel: 1,5m
Standort: Interieure
Empfohlener Driver: DR015/24

Hinweise

Falls die Lampe, das Kabel oder anderes Zubehör beschädigt ist, stilllegen Sie die Leuchte. Bei jeder Manipulation kuppeln Sie von dem elektrischen Strom ab. LED sind nicht austauschbar. Im Fall des Defektes weder nehmen Sie die Lampe auseinander noch reparieren Sie die Lampe.



Produktname	Bezeichnung	Länge D	Anzahl der Lampen in der Packung	Max. Anzahl der Lampen	Leistungsaufnahme	Max. Anzahl für Driver*	Lichtstrom W	Lichtstrom K
MAYOR	BL0901	600 m	2x25 LED	4	4W	2	100 lm	140 lm
MAYOR	BL0902	900 m	3x25 LED	6	6W	3	150 lm	210 lm

(*Max. Anzahl der Leuchten in der Grundversion, die möglich ist, an Driver anzuschließen. Nach dem Zusatz nächster Lampen auf die Leiste achten Sie auf höhere Leistungsaufnahme von der Beleuchtung.)

Bei einer mechanischen Beschädigung und laienhaften Manipulation kann man keine Garantie erkennen.

- Nach der Demontage der Leiste, dem Abschrauben und der Entfernung des Endstücks können Sie die Lampe zugeben oder abnehmen.
- Versichern Sie, dass die Feder auf der Lampe einen guten elektrischen Kontakt mit den Kupferleiter auf der Leiste hat.
- Nach der Installation versichern Sie, ob die Symbole auf der Lampe und der Leiste an der selben Seite, wie auf dem Bild unten, sind.

INSTRUCCIONES

MODEL: BL0901/S, BL0901/T
BL0902/S, BL0902/T

MAYOR 2x25LED
MAYOR 3x25LED

Antes de utilización de la luminaria, lea las instrucciones y sique de medidas de precaución e instrucciones o deje el montaje a la compañía qualificada.

Gracias, que Usted se ha comprado el producto de compañía PANLUX s.r.o.

Datos técnicos

Voltaje: 24V DC
Protección: IP20
Classe de protección: III.
Número de LED: 1
Duración: más de 35 000 horas
Degradación de flujo luminoso:
30% después de 35 000horas
Temperatura operativa:
-20°C ~ 35°C
Ángulo de la luz: 30°
Material: aluminio, plástico
Cable: 1,5m
Emplazamiento: interiores
LED driver recomendado: DR015/24

Aviso

Antes de la montaje se asegure, que el corriente eléctrico esta desconectado. También compruebe si cualquier parte de la lámpara no esta averiada. En el caso de avería, no use la lámpara, no la desmonte ni repare. Durante usado de la lámpara, no toque ni corte conductores en la regleta. Usted se anticiparía sobre la avería.



Model	Marca	Longitud D	Número LED	max. número de lámparas en la regleta	Wattaje	max. numero de lámparas a lun driver	Luminosidad	
							C	F
MAYOR	BL0901	600 mm	2x25	4	4W	2	100 lm	140 lm
MAYOR	BL0902	900 mm	3x25	6	6W	3	150 lm	210 lm

(* Max. número de lámparas en versión básica, así se puede conectar al LED driver recomendado. Después de aumento de otras LED lámparas en la regleta, ten quidado con la wattaje elevador y no pase wattaje recomendado por LED driver.)

Si la lámpara esta averiada mecanicamente o conectada malamente, la garantía no estará aceptada.