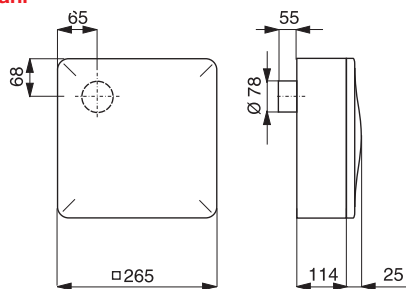
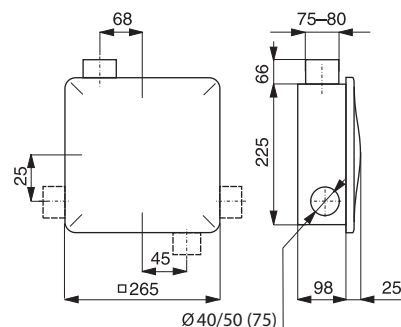


**dvouotáčkové
pro trvalé větrání**


pro náročné interiéry



ECO-A na omítku



ECO-U pod omítku a sací nástavec

Technické parametry
Skříň

je z ABS, barva bílá. ECO-A má výtlač směrem dozadu, průměr výtlačného hrdla je 78 mm. ECO-U má výtlač dozadu (Z) nebo nahoru (H), pro potrubí s průměrem 75–80 mm. ECO-A F90 má výtlač zadního vývodu pro průměr 100 mm. Na výtlačku je zpětná klapka. Montáž je na stěnu, pod omítku nebo do podhledu. Čelní mřížka obsahuje filtr a tlumič hluku.

Oběžné kolo

je radiální s dopředu zahnutými lopatkami, nalisované na vnějším rotoru.

Motor

je asynchronní s vnějším rotorem, vysokou účinností a nízkou spotřebou. Motor má kuličková ložiska a je vybaven termopojistkou proti přetížení, max. teplota okolí je 40 °C. Krytí IPX5.

Svorkovnice

je přístupná po demontáži čelní mřížky ve skříň ventilátoru.

Regulace otáček

se provádí elektronickými regulátory. K dispozici jsou též dvourychlostní ventilátory ECO-U GL, ECO-A GL.

Montáž

u ECO-U se provádí pod omítku nebo do podhledu, v horizontální i vertikální poloze. Nástavec pro odsávání vedlejších prostor lze podle potřeby umístit ze tří stran skříně, viz obrázky. Ventilátor se dodává sestavený, skříň je zakryta dočasným víkem proti zašpinění a po montáži se nahradí čelní deskou, která je volně přiložena. Na zvláštní objednávku lze dodat skříň, motorventilátor a čelní

desku samostatně. Nepřesnost zazdění je možno vyrovnat pootočením čelní mřížky až o cca 10°. Montáž ECO-A se provádí na stěnu nebo na podhled.

Varianty

SILENT ECO-U 60/100 k dispozici varianty:

- Z provedení pod omítku se zadním vývodem
 - H provedení pod omítku s horním vývodem
 - GL Z provedení pod omítku se zadním vývodem, dvouotáčkový
 - GL H provedení pod omítku s horním vývodem, dvouotáčkový
 - F90 protipožární provedení (K 1.7)
- SILENT ECO-A 60/100 na omítku (jen zadní vývod) k dispozici varianty:
- GL provedení na omítku, dvouotáčkový
 - F90 protipožární provedení (K 1.7)

Příslušenství VZT

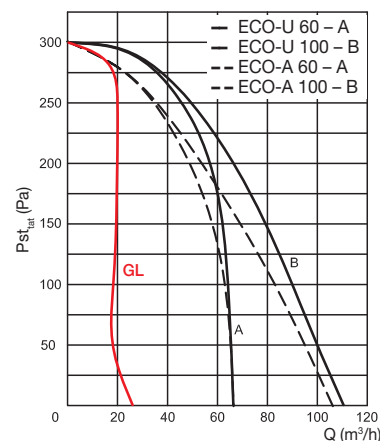
- ECO-U neobsahuje nástavec pro odsávání vedlejších prostor, nutno objednat samostatně.
- Nástavec 40/50 mm pro SILENT ECO-U nástavec pro odsávání vedlejších prostor
- Nástavec 78 mm pro SILENT ECO-U nástavec pro odsávání vedlejších prostor
- SILENT konzole pro upevnění do šachty
- Jímka 100/75, 100/50 nástavec pro připojení talířového ventilu DN100 mm pro odsávání z druhé místnosti
- IT 100 talířový ventil
- LG 100 venkovní plastová mřížka
- PER 100 venkovní zpětná klapka
- PT dveřní mřížka přívodní
- Aluflex®, Semiflex®, Greyflex® flexibilní hadice

Příslušenství EL

- REB 1 regulátor otáček
- DT 3, ZN 708, ZN 715 doběh
- DT 4 programovatel. rozběh, doběh, cykly
- DT 3R časový spínač pro SILENT ECO GL

Pokyny

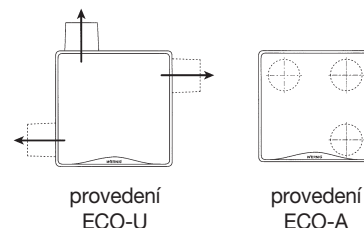
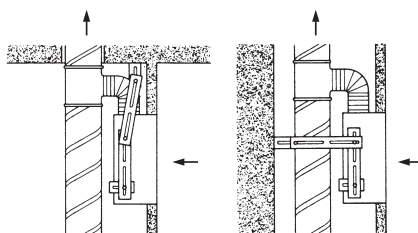
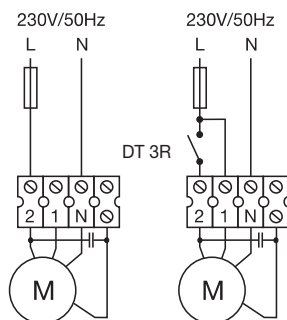
Ventilátory jsou vhodné pro velmi náročné interiéry, architektonická řešení a pro odvod pachů přímo ze sanitární keramiky.

Charakteristiky

 energy efficient
system


Typ	otáčky [min ⁻¹]	průtok (0 Pa) [m ³ /h]	výkon [W]	napětí [V]	max.teplota [°C]	potrubí Ø [mm]	akust. tlak* [dB(A)]	hmotnost [kg]	regulátor	doběhový spínač
SILENT ECO-U 60 H	1900/1150	67/27	11,2/4,8	230	40	82	36/24	2	REB 1	ZN 715, DT 3R
SILENT ECO-U 60 Z	1900/1150	66/27	11,2/4,5	230	40	82	37/24	2	REB 1	ZN 715, DT 3R
SILENT ECO-U 100 H	2500/1150	111/27	27,3/4,8	230	40	82	46/24	2	REB 1	ZN 715, DT 3R
SILENT ECO-U 100 Z	2500/1150	107/27	27,3/4,5	230	40	82	44/24	2	REB 1	ZN 715, DT 3R
SILENT ECO-A 60	2000/1200	66/27	11,2/4,5	230	40	82	37/24	2	REB 1	ZN 715, DT 3R
SILENT ECO-A 100	2550/1200	107/26	26,9/4,5	230	40	82	44/24	2	REB 1	ZN 715, DT 3R

Údaje za lomítkem platí pro nižší rychlost dvourychlostních typů (GL) – červená charakteristika, *) akustický tlak ve vzdálenosti 1 m.

Doplňující vyobrazení



ECO-U, ECO-A ECO-U GL, ECO-A GL
typ GL je vhodný pro trvalé snížené větrání

příklad montáže ve stoupací šachtě
pomocí konzol, rozměry konzol na dotaz

příklad montáže v rohu místnosti

12

**ODSTRANĚNÍ ZÁPACHU
NA WC**



k ventilátoru je
nutno objednat
nástavec 40/50

splachovací koleno,
spojení s ventilátorem
s použitím HT50
trubek a kolen

SILENT, příklad připojení
odvětrávání ze sanitární
keramiky, sestava s použitím
WC prvku Viega Eco Plus,
s kolenem splachovací trubky
a připojením ventilátoru

plánovaný objemový průtok 90 m³/h (100 m³/h)
2 ventilátory na podlaží

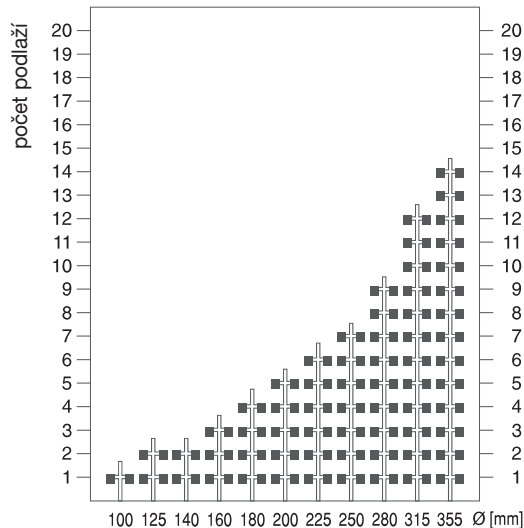
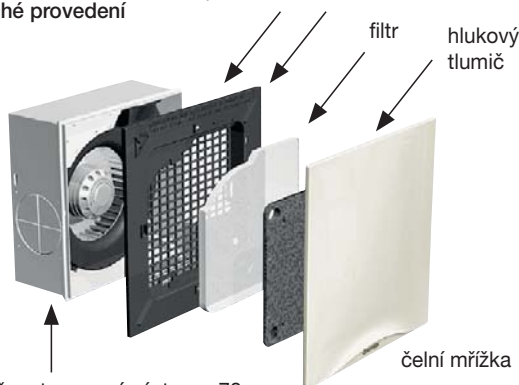


diagram pro určení průměru stoupacího potrubí podle ÖNM 7637
pro výpočet diagramu byl použit činitel soudobosti 100%


mimořádně
tiché provedení

záslepka
pro omítání mřížka s filtrem

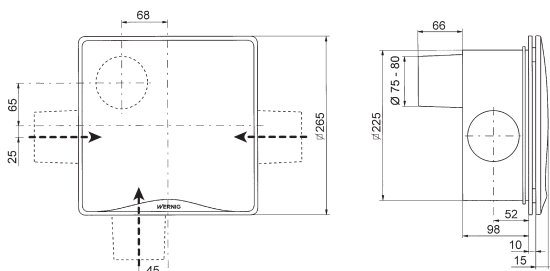


Možnost osazení nástavce 78 mm
pro odsávání z vedlejšího prostoru, pomocí jímky 100/75
a talířového ventilu nebo nástavce 40/50 mm pro odtah ze
sanitární keramiky přes připojení k tomu určené výrobcem.

Jímka 100/75 a 100/50
pro talířový ventil
k odvětrání
druhého prostoru

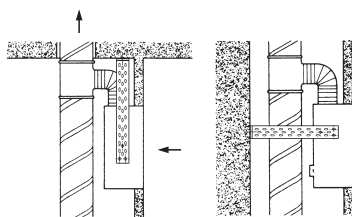


IT 100
– univerzální
talířový ventil
Ø100

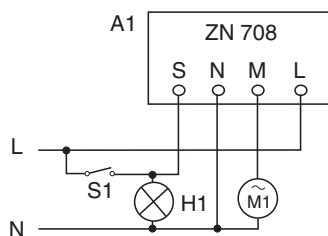
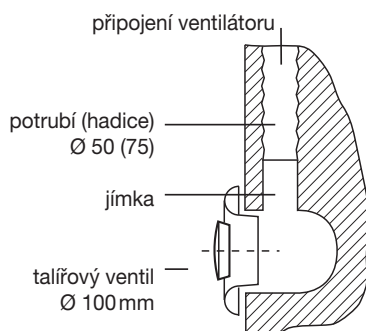


ECO-U se zadním vývodem, příklady osazení bočních
sacích hrdel pro větrání ze sanitární keramiky, řešení
snižuje potřebu větrání pro odstranění pachů

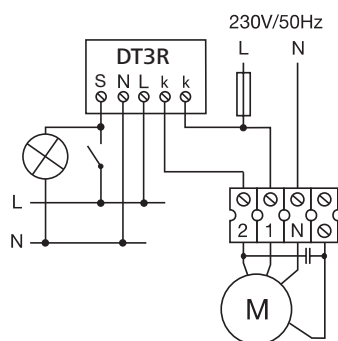
12



příklad montáže ve stoupačí šachtě
pomocí konzol, rozměry konzol na dotaz



DT 3R po sejmutí krytu



k-k je beznapěťový kontakt

■ Montážní konzola SILENT

- polohově nastavitelná dvoudílná konzola, fixace pomocí šroubů a matic
- slouží k upevnění ventilátoru SILENT ECO-U (ventilátory jsou vybaveny protipožární skříňí) ve stoupačích šachtách nebo za zděnými či sádkartonovými příčkami
- rozměry odpovídají uvedeným ventilátorům

■ Jímka 100/50

- pro talířový ventil k odvětrání druhého prostoru
- připojení k ventilátoru hadicí Ø 50 mm
- IT 100 – talířový ventil Ø 100 mm
- zejména vhodné příslušenství k ventilátorům SILENT U 90

■ Jímka 100/75

- pro talířový ventil k odvětrání druhého prostoru
- připojení k ventilátoru hadicí Ø 75 mm
- IT 100 – talířový ventil Ø 100 mm
- zejména vhodné příslušenství k ventilátorům SILENT ECO-U

■ ZN 708, 715 – doběhový spínač

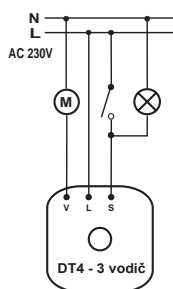
- pevně nastavený čas
- je vestavěn v plastovém pouzdru, které lze umístit pod vypínač
- jmenovité napětí 230 V/50 Hz
- max. proud 0,8 A induktivní
- teplota okolí 0–50 °C
- interval zpoždění 708 – 8±1 minuta
- interval zpoždění 715 – 15±1 minuta
- krytí IP20
- rozměry (mm) 20x40x13 (ŠxVxH)

ZN 708 je vhodný pro WC.

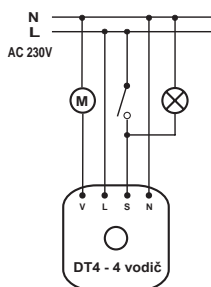
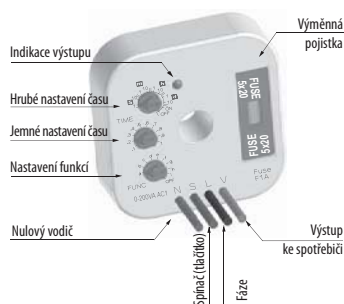
ZN 715 je vhodný pro koupelny.

■ DT 3R – přepínač snížené/trvalé větrání

- přepínač sníženého a trvalého větrání u ventilátorů SILENT 90 (U, A) GL a SILENT ECO-U, ECO-A GL
- v základním režimu pracuje ventilátor v nízkých otáčkách a zajišťuje základní trvalé větrání
- nastavitelná doba přepnutí na vyšší otáčky ventilátoru 2–20 minut
- optimalizace provětrávání obytných prostor nebo bytových komplexů
- jmenovité napětí 230 V/50 Hz
- max. proud 1 A
- plastové pouzdro lze umístit pod vypínač nebo dvěma vruty na stěnu
- LED dioda indikuje sepnutý stav
- rozměry (mm) 47x42x22 (ŠxVxH)



DT 4 – třívodičový pro výkony 12–100 VA



DT 4 – čtyřvodičový pro výkony 5–100 VA

DT 4 – programovatelný doběhový spínač

- nastavitelný čas 0,1 s až 10 hodin
- jmenovité napětí 230V/50Hz
- max. proud 0,4 A inдукtivní zátěž
- teplota okolí 0–50 °C
- devět funkčních režimů
- je vestavěn v plastovém pouzdru, které lze umístit pod vypínač
- krytí IP40
- rozměry (mm) 51 x 51 x 12 (Š x V x H)

Nastavení zpoždění rozběhu (doběhu), cyklického spínání ventilátorů v sociálních zařízeních. Lze použít ke zpoždění vypnutí ventilátoru při vychlazování elektrických ohřivačů, k blokování kontaktů snímačů tlaku (sledování provozu ventilátorů) při rozběhu a doběhu.

Provozní přípojovací konektory

Ventilátory Silent řady U 90, A 90 i Silent ECO-U, ECO-A jsou vybaveny provozními konektory, které umožňují jednoduchým způsobem vyjmout ventilátorový díl ze skříně, aniž by bylo nutné odpojovat přívodní kabel.

Uvedené opatření je výhodné zejména v případě, kdy se nejdříve zazdívá instalační krabice a čistá montáž s kompletací ventilátorového dílu se provádí před předáním zařízení investorovi.



Silent U 90, A 90 – provozní přípojovací konektor



Silent ECO-U, ECO-A – provozní přípojovací konektor

Nastavení funkcí

Funkce a – výstup odčasuje při sepnutí spínače. Každým dalším stiskem (max. 5x) se doba sepnutí zvyšuje, dlouhým sepnutím ($t > 2s$) se výstup vypne.



Funkce b – po sepnutí spínače výstup sepne, odčasuje až po rozeptnutí tlačítka.



Funkce c – výstup sepne a odčasuje až po rozeptnutí tlačítka.



Funkce d – výstup pravidelně spíná v nastavených intervalech.



Funkce e – zpožděné sepnutí výstupu po sepnutí spínače a zpožděné vypnutí po jeho rozeptnutí.



Funkce f – po zapnutí napájení výstup sepne se zpožděním. Stav trvá až do vypnutí napájení.



Funkce g – stiskem tlačítka výstup sepne, dalším stiskem vypne. Nezáleží na délce stisku tlačítka. Potenciometrem lze nastavit zpoždění reakce tlačítka.



Funkce h – stiskem tlačítka výstup sepne a odčasuje. Dalším stiskem výstup rozeptne, pokud k němu dojde před odčasnáním.



Funkce i – výstup pravidelně spíná v nastavených intervalech. Cyklovač začíná mezerou.

